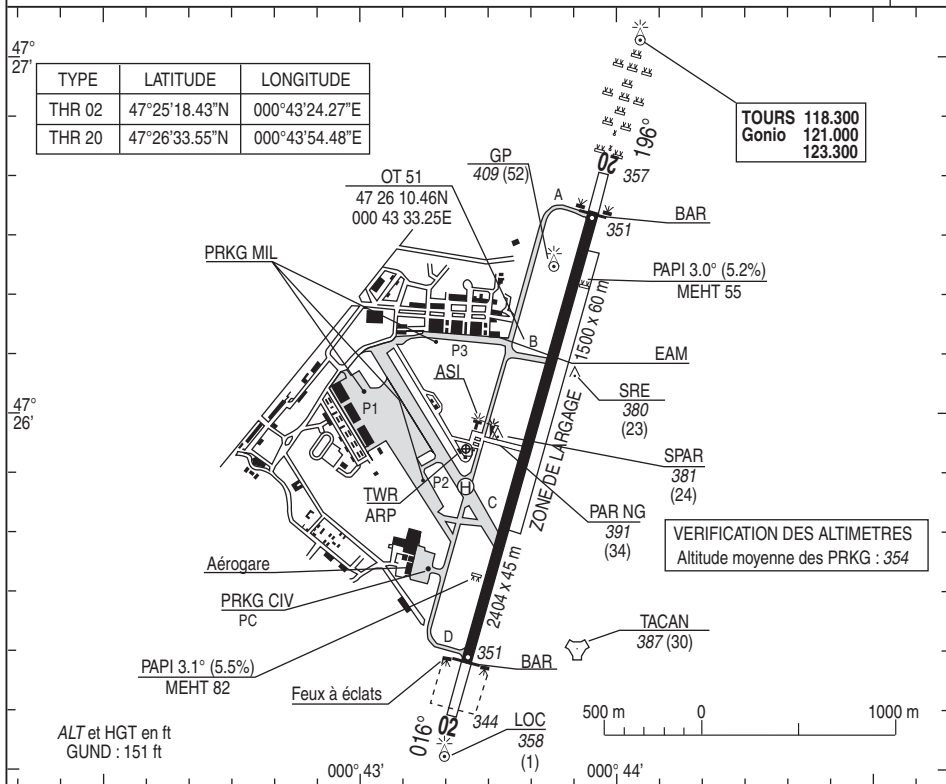


Tours Sol : 122.1
 AVT : F18-F34-O150-O156-O162
 HOR AVT : Lun/Ven 0600-1730 (1730-0600 O/R DV 811.705.2335)
 Sam/Dim/JF : O/R DV le dernier J.O. avant 1300 (HIV + 1H)

BDP/BIA : HOR ATS MIL ☎ 02.47.85.84.98
 PNA : 811.705.3877
 BRIA H24 ☎ 01.48.62.53.07

VAR
 1° W
 (10)



RWY	BALISAGE		DISTANCES DECLAREES				NAT.	RESI.	MINIMUMS TKOF (RVR en m)			
	APPROCHE	PISTE	TORA	TODA	ASDA	LDA			CAT A	CAT B	CAT C	CAT D
02	NIL	HI/BI	2404	2404	2697	2404	52 R/C/W/U	400	400	400	400	
20	HI 900 m	HI/BI	2404	2676	2698	2404		400	400	400	400	

DEPARTS OMNIDIRECTIONNELS

RWY 02 : Monter RM 016° à 850 (493), puis route directe en montée jusqu'à l'altitude de sécurité en route.
 RWY 20 : Départ secteur Est de l'axe de la piste : Monter à 10% RM 181° jusqu'à 430 (73) (1) puis monter à 840 (483) puis route directe en montée jusqu'à l'altitude de sécurité en route.
 Départ secteur Ouest de l'axe de la piste : Monter à 10% RM 181° jusqu'à 430 (73) (1) puis monter à 3300 (2943) puis route directe en montée jusqu'à l'altitude de sécurité en route.
 (1) Pente théorique de montée : végétation de 417 ft à 164 m de la DER à gauche de l'axe. Si abstraction de cet obstacle, monter à 5.1% (2) jusqu'à 430 (73).
 (2) Pente théorique de montée : végétation de 413 ft à 320 m de la DER à droite de l'axe.

BALISAGE :
 RWY 02 et 20 : Seuil
 feux HI/BI
 PA feux R HI/BI

TWY Feux B et OR.

OBSERVATIONS :

ACFT MIL : ATT soumis à accord préalable du DV au :
 02.47.85.83.30 / 811.705.2335 avant 1400 (avant 1200 le dernier J.O. pour WE et J.F.)(HIV + 1H)
 AD réservé aux ACFT munis de radio durant HOR AFIS.
 Après les PLN à destination de LFOT, les pilotes doivent obligatoirement terminer le champ route du PLN par AMB.
 • ATS MIL : Lun-Jeu : 0600-1500, Ven : 0600-1300 (HIV : + 1HR).
 • Activité annoncée par TOURS APP ou RAI sur 121.0
 • CIV : Lun-Jeu : 0600-1500 (APP-TWR-VDF).
 Ven : 0600-1300 (APP-TWR VDF).
 • AFIS : Lun-Jeu : 1500-1800, (1800-0600 sur PPR SETA)
 Ven : 1300-1800, (1800-0700 sur PPR SETA)
 Sam, Dim et JF : 0700-1700, (1700-0700 sur PPR SETA)(HIV : +1HR).

APPROCHE AUX INSTRUMENTS

CAT. A B C D

ALT AD : 357, THR : 351 (13hPa)

28 JUN 12

TOURS VAL DE LOIRE

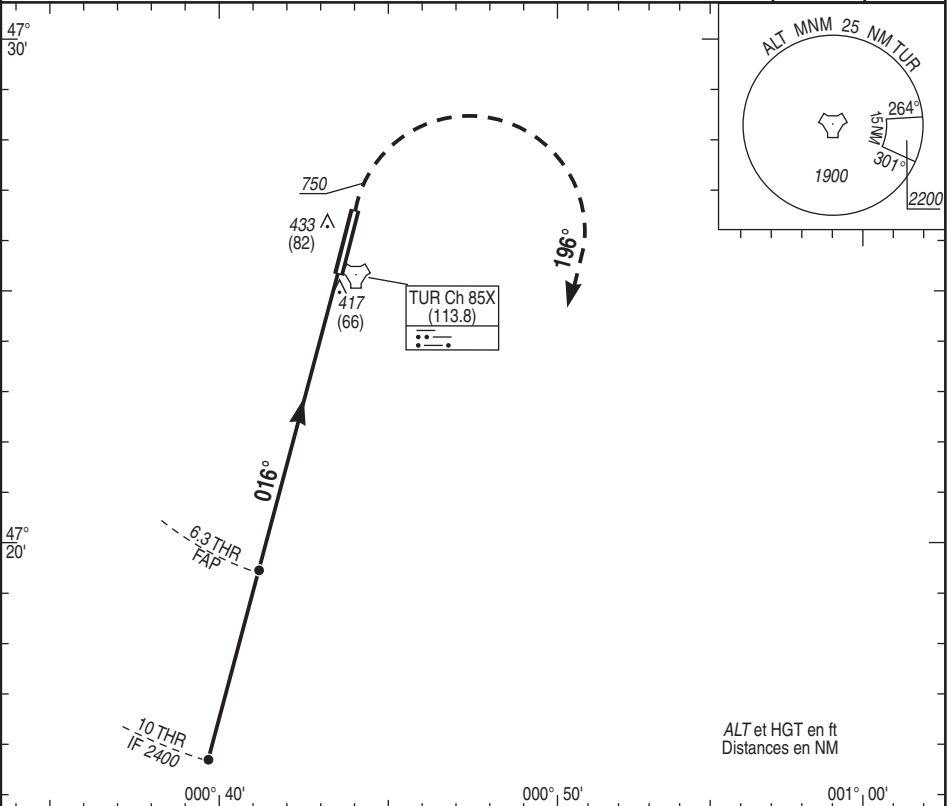
AD2 LFOT MIL B

RADAR/SPAR RWY 02

APP : TOURS Approche 121.0 142.450(1) 284.025(1)
 TWR : TOURS Tour 118.3 122.1 339.0(1)
 AFIS : TOURS info 118.3
 (1) Réserve MIL

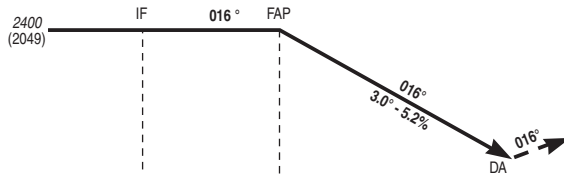
SPAR
RDH : 50

VAR
1° W
(10)



ALT et HGT en ft
Distances en NM

TA : 5000



API : Monter dans l'axe. A 750 (399) tourner à droite RM 196° en montée vers 2400 (2049). contacter l'approche. Monter à 1200 (849) avant d'accélérer en palier.

→ THR (NM) 10 6.3

MNM AD : distances verticales en pieds, RVR et VIS en mètres

REF HGT : ALT THR

Cat	SPAR		OCH SPAR	MVL (1)	
	DA (H)	RVR		MDA (H)	VIS
A			198	860 (510)	1500
B	610 (250)	1300	207	900 (550)	1600
C			217	1230 (870)	2400
D			242	1230 (870)	3600

Observations : (1) Interdite à l'ouest.

APPROCHE AUX INSTRUMENTS CAT. A B C D

ALT AD : 357, THR : 351 (13hPa)

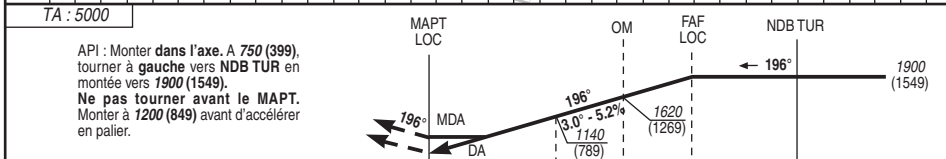
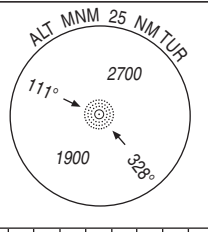
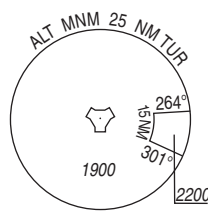
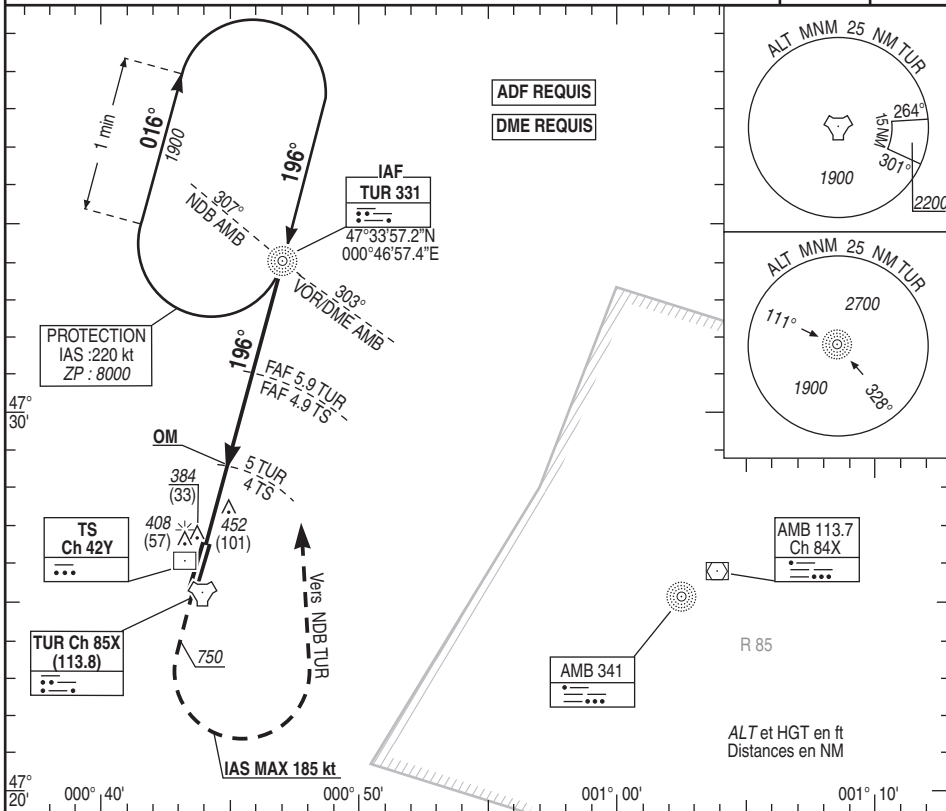
28 JUN 12

TOURS VAL DE LOIRE AD2 LFOT MIL C ILS ou LOC RWY 20

APP : TOURS Approche 121.0 142.450(1) 284.025(1)
TWR : TOURS Tour 118.3 122.1 339.0(1)
AFIS : TOURS info 118.3
(1) Réserve MIL

ILS+DME
TS 110.55
RDH : 50

VAR
1° W
(10)



THR	← (NM)	0.5	2.3	3.8	4.7	7.7
TAC/TUR	← (NM)	1.7	3.5	5	5.9	8.9
DME ATT	← (NM)	0.7	2.5	4	4.9	7.9

MNM AD : distances verticales en pieds, RVR et VIS en mètres REF HGT : ALT THR

CAT	ILS		LOC+DME OCH : 352		OCH ILS	DME ATT
	DA (H)	RVR	MDA (H)	RVR		
A	610 (250)	800	710 (360)	900	154	NM 3 2 ALT 1300 990 (HGT) (949) (639)
B					164	
C					175	
D					187	

Observations :

FAF-THR	4.7 NM	70 kt 4 min 01	85 kt 3 min 19	100 kt 2 min 49	115 kt 2 min 27	130 kt 2 min 10	160 kt 1 min 46	185 kt 1 min 32
---------	--------	-------------------	-------------------	--------------------	--------------------	--------------------	--------------------	--------------------

IDENT
X

APPROCHE AUX INSTRUMENTS CAT. A B C D

ALT AD : 357, THR : 351 (13hPa)

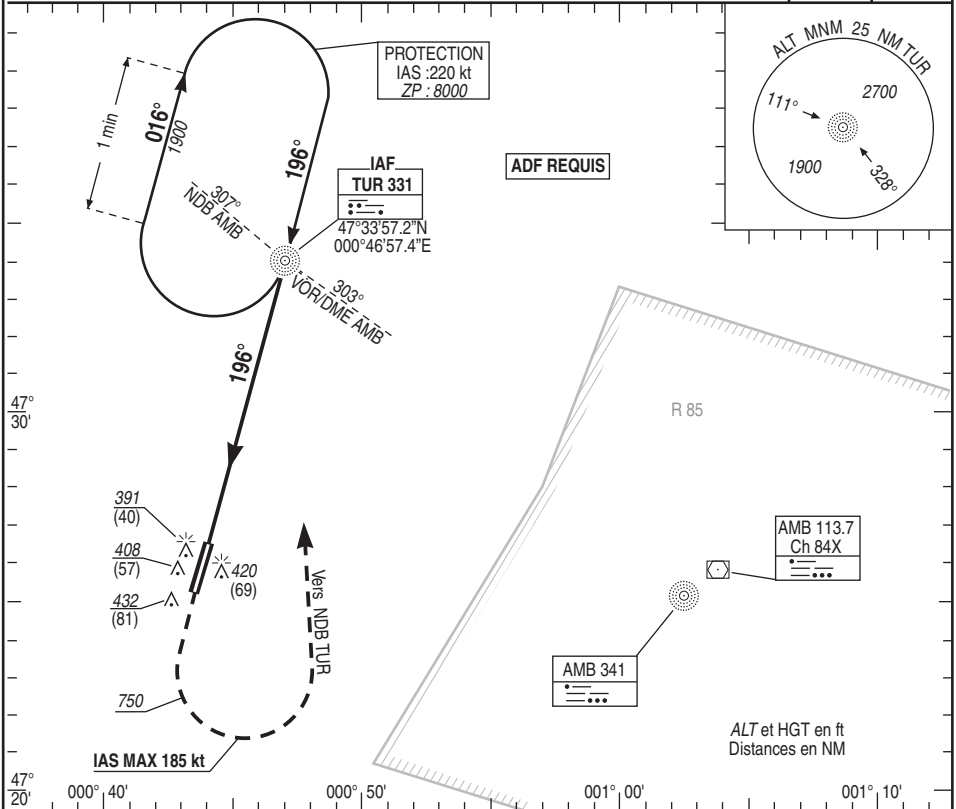
28 JUN 12

TOURS VAL DE LOIRE
AD2 LFOT MIL D
SPAR RWY 20

APP : TOURS Approche 121.0 142.450(1) 284.025(1)
TWR : TOURS Tour 118.3 122.1 339.0(1)
AFIS : TOURS info 118.3
(1) Réserve MIL

SPAR
RDH : 50

VAR
1° W
(10)



TA : 5000

API : Monter dans l'axe. A 750 (399), tourner à gauche vers NDB TUR en montée vers 1900 (1549). Monter à 1200 (849) avant d'accélérer en palier.



THR ← (NM)

0.8

4.7

7.7

MNM AD : distances verticales en pieds, RVR et VIS en mètres

REF HGT : ALT THR

CAT	SPAR		OCH SPAR
	DA (H)	RVR	
A			171
B			191
C	610 (250)	800	214
D			236

Observations :

FAP-THR	4.7 NM	70 kt 4 min 01	85 kt 3 min 19	100 kt 2 min 49	115 kt 2 min 27	130 kt 2 min 10	160 kt 1 min 46	160 kt 1 min 32
---------	--------	-------------------	-------------------	--------------------	--------------------	--------------------	--------------------	--------------------

IDENT
X

DIRCAM

AMDT 08/12 CHG : TA.

©

APPROCHE AUX INSTRUMENTS CAT. A B C D

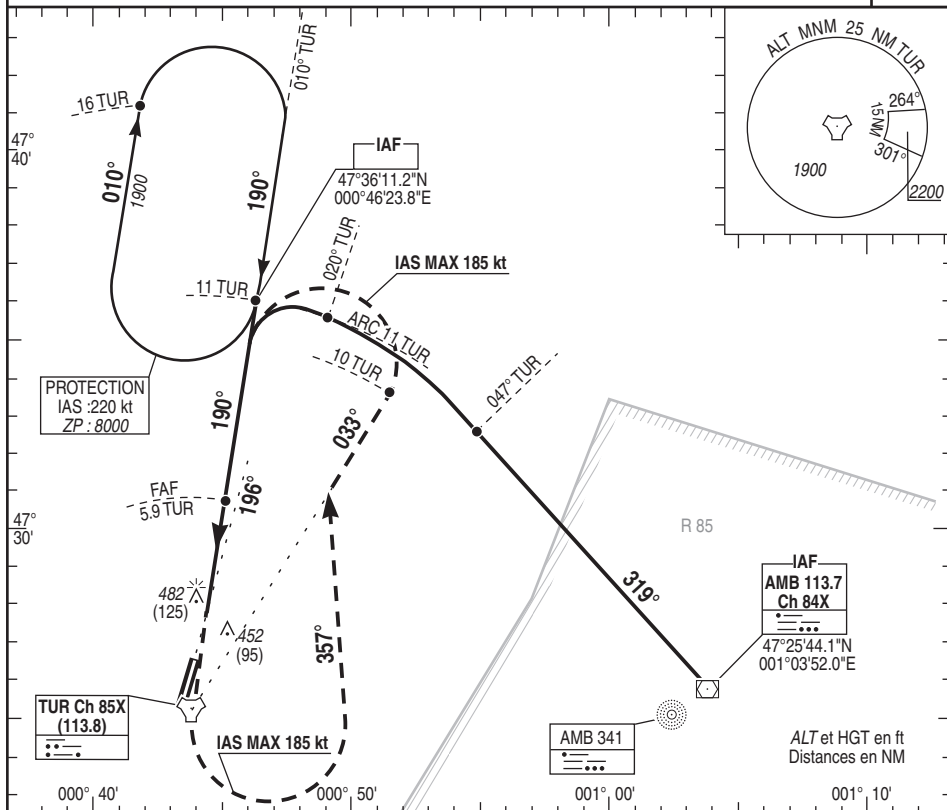
TOURS VAL DE LOIRE AD2 LFOT MIL F TACAN RWY 20

ALT AD : 357 (13hPa), THR : 351

28 JUN 12

APP : TOURS Approche 121.0 142.450(1) 284.025(1)
TWR : TOURS Tour 118.3 122.1 339.0(1)
AFIS : TOURS info 118.3
(1) Réserve MIL

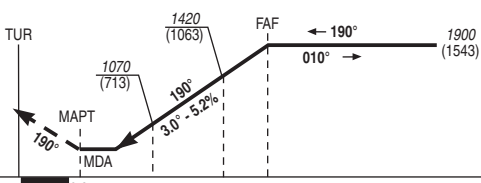
VAR
1° W
(10)



TA : 5000

APCH non dans l'axe

API : Monter RDL 190° TUR. A TUR tourner à gauche RM 357° en montée vers 1900 (1543) pour intercepter et suivre le RDL 033° de TUR. A 10 NM TUR tourner à gauche pour nouvelle présentation. Monter à 1200 (843) avant d'accélérer en palier.



THR ← (NM)
TAC ← (NM)

0.8	2.1	3.2	4.7
2	3.3	4.4	5.9

MNM AD : distances verticales en pieds, RVR et VIS en mètres.

REF HGT : ALT AD

Cat	TACAN		OCH (1)		NM	5	4	3
	MDA (H)	RVR						
A	720 (360)	900	355		ALT	1610	1300	980
B	760 (400)	1100	395		(HGT)	(1253)	(943)	(623)
C	790 (430)	1300	425					
D	810 (450)	1400	445					

Observations : (1) OCH minimales APCH non dans l'axe.

APPROCHE AUX INSTRUMENTS CAT. A B C D

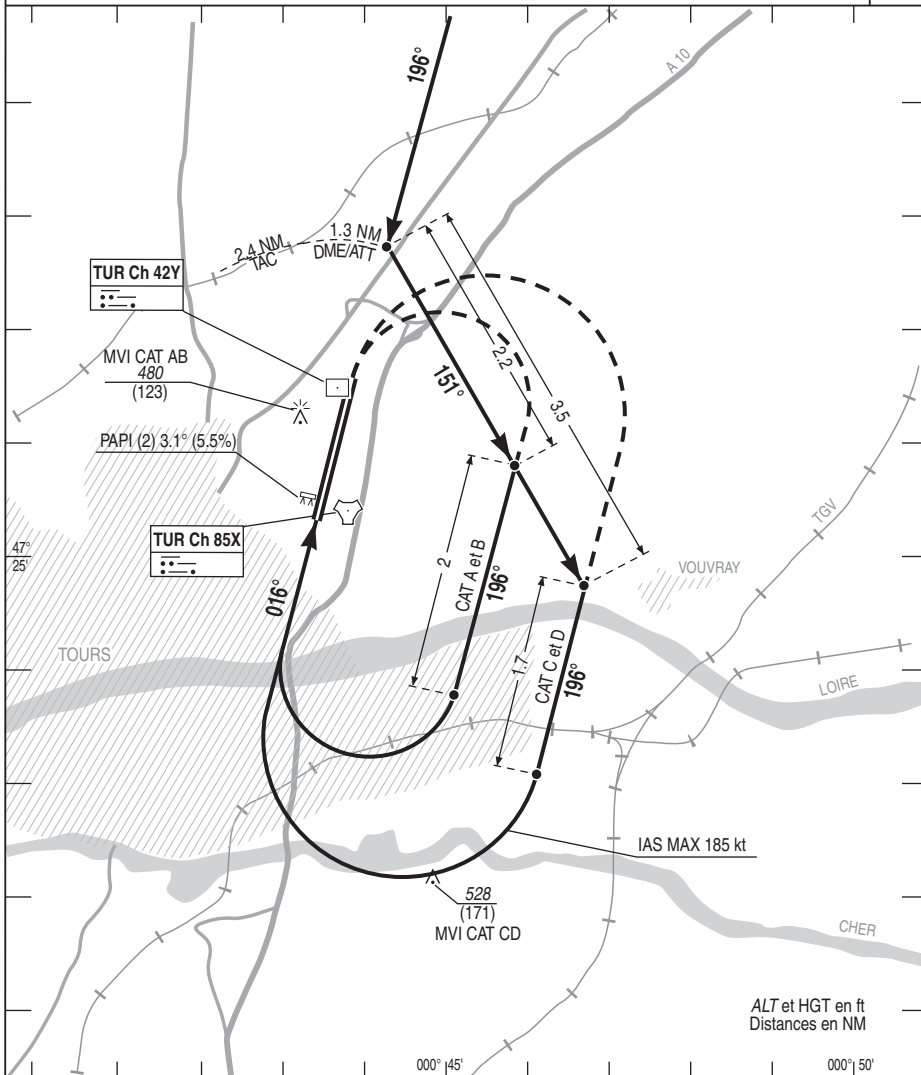
ALT AD : 357 (13hPa), THR : 351

28 JUN 12

TOURS VAL DE LOIRE
AD2 LFOT MIL G
VPT RWY 02

APP : TOURS Approche 121.0 142.450(1) 284.025(1)
TWR : TOURS Tour 118.3 122.1 339.0(1)
AFIS : TOURS info 118.3
(1) Réserve MIL

VAR
1° W
(10)



MNM AD : distances verticales en pieds, RVR et VIS en mètres.

REF HGT : ALT AD

CAT	VPT (1)									
	MDA	(MDH)	VIS	2.2 NM	80 kt	100 kt	135 kt	150 kt	180 kt	185 kt
A	780	(430)	1500	2.2 NM	1 min 39	1 min 19	0 min 59	-	-	-
B	860	(500)	1600	2 NM	1 min 30	1 min 12	0 min 54	-	-	-
C	960	(600)	2400	3.5 NM	2 min 38	2 min 06	1 min 34	1 min 24	1 min 10	1 min 08
D	1060	(700)	3600	1.7 NM	1 min 17	1 min 02	0 min 46	0 min 41	0 min 34	0 min 33

Observations : (1) VPT interdites de nuit. (2) PAPI inutilisable.

DIRCAM IDENT X

AMDT 08/12 CHG : NIL (dernière modification le 21 OCT 10).

©