

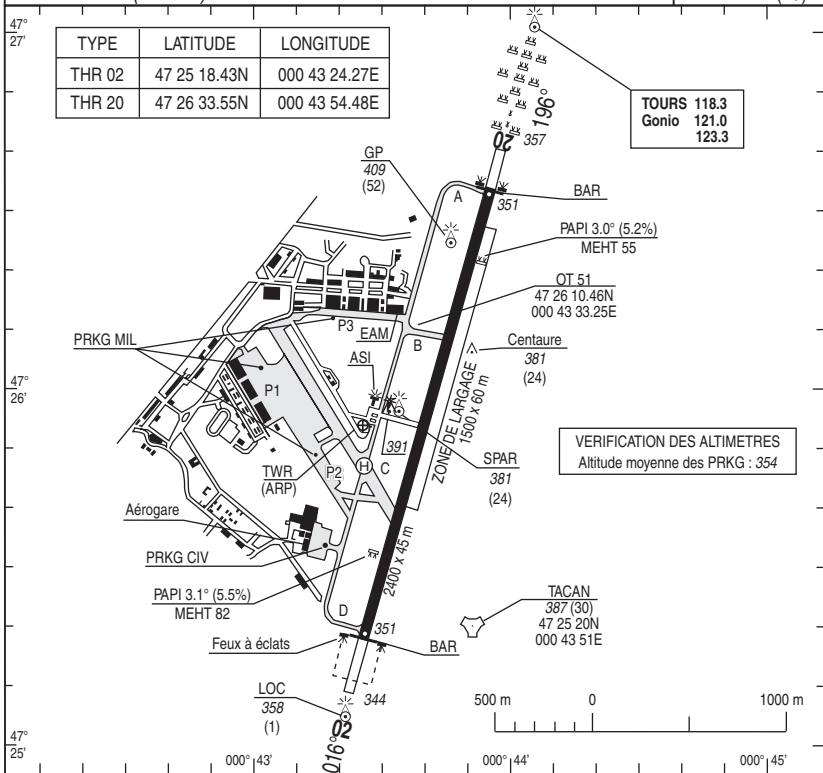
NATIONAL FRA CARTE D'AERODROME

23 AUG 2012

01 TOURS VAL DE LOIRE LFOT

ALT AD : 357 (13 hPa)

VAR : 1° W (10)



TYPE	LATITUDE	LONGITUDE
THR 02	47 25 18.43N	000 43 24.27E
THR 20	47 26 33.55N	000 43 54.48E

TOURS 118.3
Gonio 121.0
123.3

VERIFICATION DES ALTIMETRES
Altitude moyenne des PRKG : 354

ALT et HGT AAL en ft GUND = 151 ft	MINIMUMS TKOF (RVR en m)	RWY	CAT A.B.C	CAT D.E
		02	400	400
		20	400	400

DV : 02 47 85 83 30 - 811 705 2335

RESTRICTIONS D'UTILISATION:
 - Tous ACFT MIL : ATT soumis à accord préalable du DV 02 47 85 83 30 ou PNTA 811 705 23 35 avant 1600 loc (avant 1400 loc le dernier J.O. pour W.E. et J.F.)
 Le NR d'accord devra figurer en case 18 du PLN (ACFT d'armes ATT et DEC interdits entre 1200 et 1400 LOC). En raison nuisance, DEC patrouille serrée RWY 20 interdit aux ACFT de combat.
 - Après une procédure de départ omnidirectionnel, planifier AMB ou LUTIL (premier point dans le champ route du PLN).
 - Pour les plans de vol à destination de LFOT, les pilotes doivent obligatoirement terminer le champ route du plan de vol par AMB.

RENSEIGNEMENTS COMPLEMENTAIRES:
 - PA RWY 02 : 293 m - PA RWY 20 : 294 m
 - BAR RWY 02/20

BALISAGE:
 - Diurne - Lumineux : HI ligne APP RWY 20 (900m). HI/BI RWY 02/20.
 - RWY 20 : PAPI (3.0°- 5.2%) 370m du seuil.
 - RWY 02 : PAPI (3.1°- 5.5%) 400m du seuil.
 - TWY - ASI.

RAVITAILLEMENT:
 - F 18 - F 34 - Oxygène. O150-O156-O162.

HOR ATS:
 - MIL : Lun au Jeu : 0600/1500. Ven : 0600/1300 (Hiv : + 1H). Activité annoncée par TOURS APP ou RAI sur 121.0

DIRCAM