

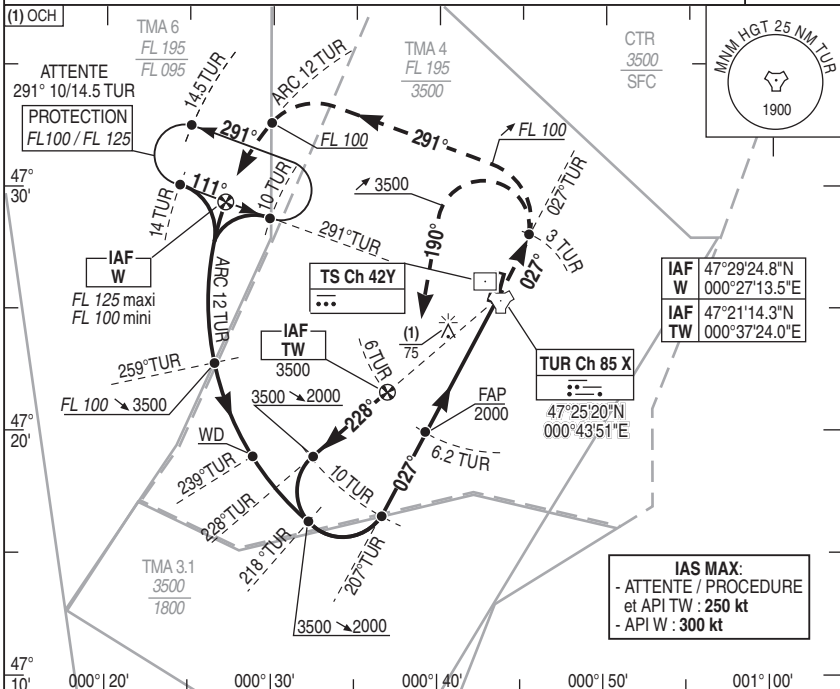
NATIONAL FRA APPROCHE AUX INSTRUMENTS

08 TOURS VAL DE LOIRE LFOT HI/LO TACAN RWY 02

ALT AD : 357 THR : 351 30 JUN 2011

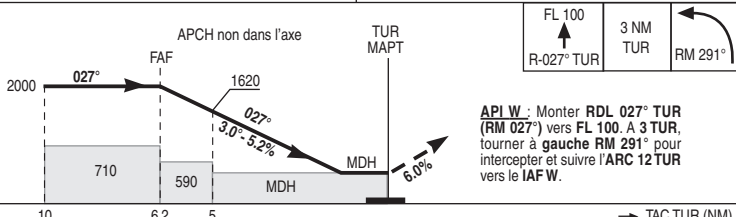
APP : 142.450 284.025 233.275 (Montée)
TWR : 118.3 339.0

VAR
1°W (10)



IAS MAX:
- ATTENTE / PROCEDURE
et API TW : 250 kt
- API W : 300 kt

REF HGT : ALT THR en ft



API W : Monter RDL 027° TUR (RM 027°) vers FL 100. A 3 TUR, tourner à gauche RM 291° pour intercepter et suivre l'ARC 12 TUR vers le IAF W.

CAT	TACAN OCH : 322		MVL OCH : 965(1)		TACAN NM	6	5	4	3	2
	MDH	RVR	MDH	VIS						
A	340	1500		1600						
B	380	1500		1600						
C	410	1900	970	2400						
D	430	2000		3600						

SUR CLAIRANCE
API TW : Monter RDL 027° TUR (RM 027°) vers 3500. A 3 TUR, tourner à gauche RM 190° pour intercepter et suivre RDL 228° TUR vers le IAF TW.

Observation : (1) MVL interdites à l'ouest de la piste.

DIRCAM

HI/LO TACAN RWY 02

CHG : Normalisation, MSH.

08 TOURS VAL DE LOIRE LFOT