

NATIONAL FRA APPROCHE AUX INSTRUMENTS

10 TOURS VAL DE LOIRE LFOT HI/LO TACAN ILS RWY 20

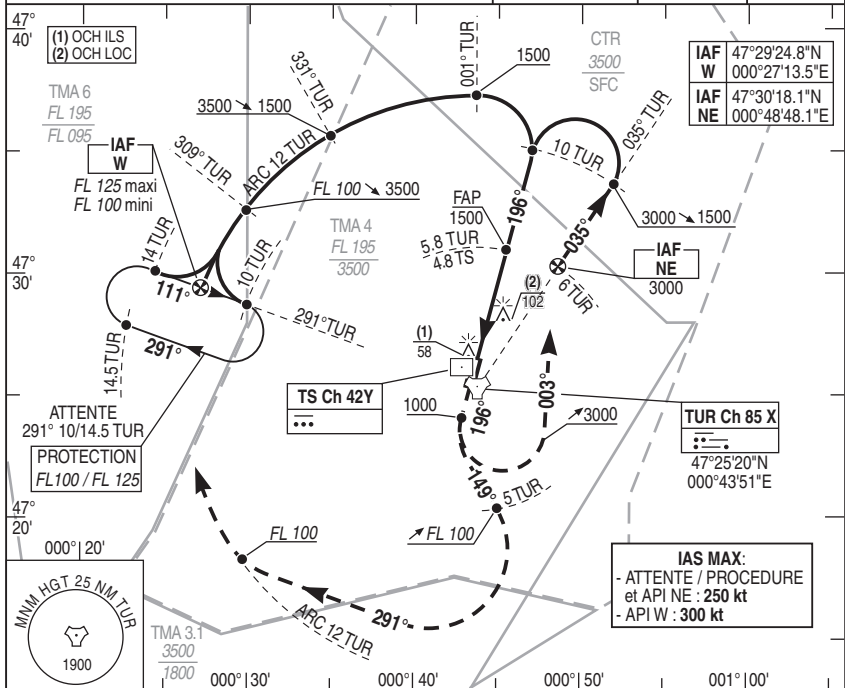
ALT AD : 357 THR : 351 30 JUN 2011

APP : 142.450 284.025 233.275 (Montée)
TWR : 118.3 339.0

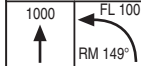
ILS : TS 110.55
...

RDH : 50

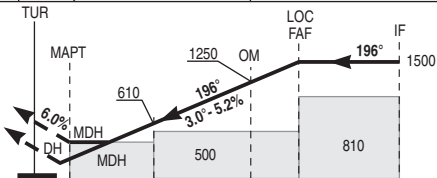
VAR 1°W (10)



Cap Vrai ILS : 195.27 REF HGT : ALT THR en ft



API W : Monter dans l'axe vers FL 100. A 1000 (MINI 0.5 NM après TUR) tourner à gauche RM 149°. A 5 TUR, tourner à droite RM 291° pour intercepter et suivre l'arc 12 TUR vers le IAF W.



TAC TUR	← (NM)	1.7	3.0	5.0	5.8	10.0
DME TS	← (NM)	0.7	2.0	4.0	4.8	9.0
THR	← (NM)	0.5	1.8	3.8	4.6	8.8

CAT	ILS OCH : 156		LOC OCH : 348		MVL OCH : 965 (1)	
	DH	RVR	MDH	RVR	MDH	VIS
A	250	800	350	900	970	1600
B						1600
C						2400
D						3600

TACAN		
NM	5	4 3
HGT	1250	930 610

SUR CLAIRANCE
API NE : Monter dans l'axe vers 3000. A 1000 (MINI 0.5 NM après TUR) tourner à gauche RM 003° pour intercepter et suivre le RDL 035° TUR vers le IAF NE.

Observation: (1) MVL interdites à l'ouest de la piste.

DIRCAM

HI/LO TACAN ILS RWY 20

CHG : RVR, MSH.

10 TOURS VAL DE LOIRE LFOT