

NATIONAL FRA APPROCHE AUX INSTRUMENTS

ALT AD : 357 THR : 351

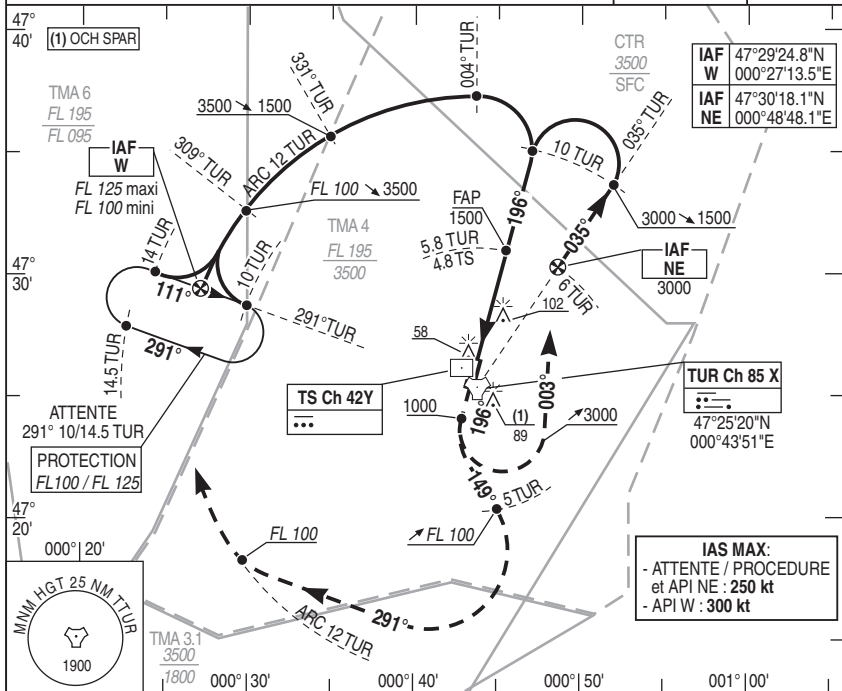
30 JUN 2011

11 TOURS VAL DE LOIRE LFOT HI/LO TACAN SPAR RWY 20

APP : 142.450 284.025 233.275 (Montée)
TWR : 118.3 339.0

RDH : 50

VAR
1°W (10)

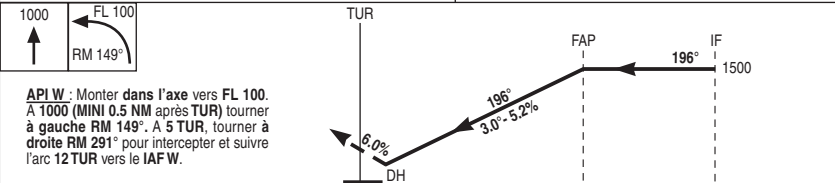


IAF W	47°29'24.8"N
W	000°27'13.5"E
IAF NE	47°30'18.1"N
NE	000°48'48.1"E

TUR Ch 85 X
47°25'20"N
000°43'51"E

IAS MAX:
- ATTENTE / PROCEDURE et API NE : 250 kt
- API W : 300 kt

REF HGT : ALT THR en ft



API W : Monter dans l'axe vers FL 100. A 1000 (MINI 0.5 NM après TUR) tourner à gauche RM 149°. A 5 TUR, tourner à droite RM 291° pour intercepter et suivre l'arc 12 TUR vers le IAF W.

TAC TUR	← (NM)	5.8	10.0
DME TS	← (NM)	4.8	9.0
THR	← (NM)	4.6	8.8

CAT	SPAR		MVL	
	OCH : 181	RVR	OCH : 965 (1)	VIS
A	250	800	970	1600
B				1600
C				2400
D				3600

SUR CLAIRANCE
APL : Monter dans l'axe vers 3000. A 1000 (MINI 0.5 NM après TUR) tourner à gauche RM 003° pour intercepter et suivre le RDL 035° TUR vers le IAF NE.

Observation : (1) MVL interdites à l'ouest de la piste. DIRCAM