

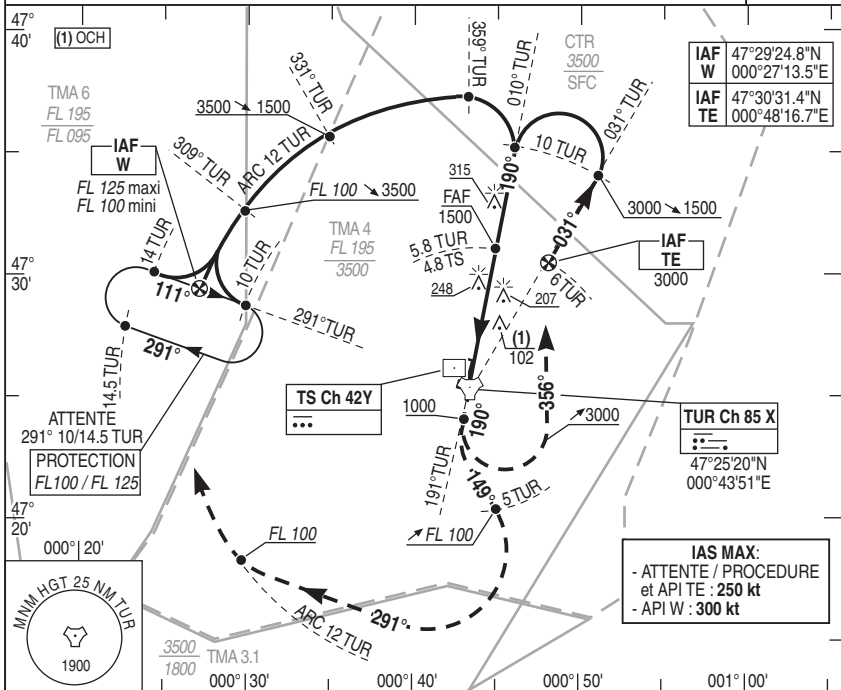
NATIONAL FRA APPROCHE AUX INSTRUMENTS

12 TOURS VAL DE LOIRE LFOT HI/LO TACAN RWY 20

ALT AD : 357 THR : 351 30 JUN 2011

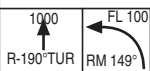
VAR
1°W (10)

APP : 142.450 284.025 233.275 (Montée)
TWR : 118.3 339.0

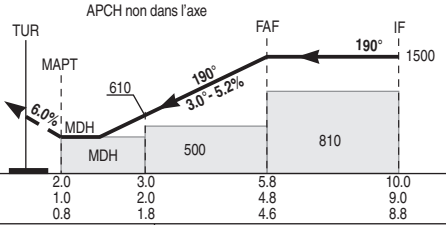


IAS MAX:
- ATTENTE / PROCEDURE
et API TE : 250 kt
- API W : 300 kt

REF HGT : ALT THR en ft



API W : Monter RDL 190°TUR (RM 190°) vers FL 100. A 1000 (MINI 0.5 NM après TUR), tourner à gauche RM 149°. A 5 TUR, tourner à droite RM 291° pour intercepter et suivre l'ars 12 TUR vers le IAF W.



TAC TUR	← (NM)	2.0	3.0	5.8	10.0
DME TS	← (NM)	1.0	2.0	4.8	9.0
THR	← (NM)	0.8	1.8	4.6	8.8

CAT	OCH : 348		MVL	
	MDH	RVR	OCH : 965 (1)	VIS
A	350	900		1600
B	380	1000	970	1600
C	410	1200		2400
D	430	1300		3600

TACAN

NM	5	4	3
HGT	1250	930	610

SUR CLAIRANCE
API TE : Monter RDL 190°TUR (MT 190°) vers 3000. A 1000, tourner à gauche RM 356° pour intercepter et suivre le RDL 031° TUR vers le IAF TE.

Observation: (1) MVL interdites à l'ouest de la piste.

DIRCAM

HI/LO TACAN RWY 20

CHG : RVR, MSH.

12 TOURS VAL DE LOIRE LFOT