

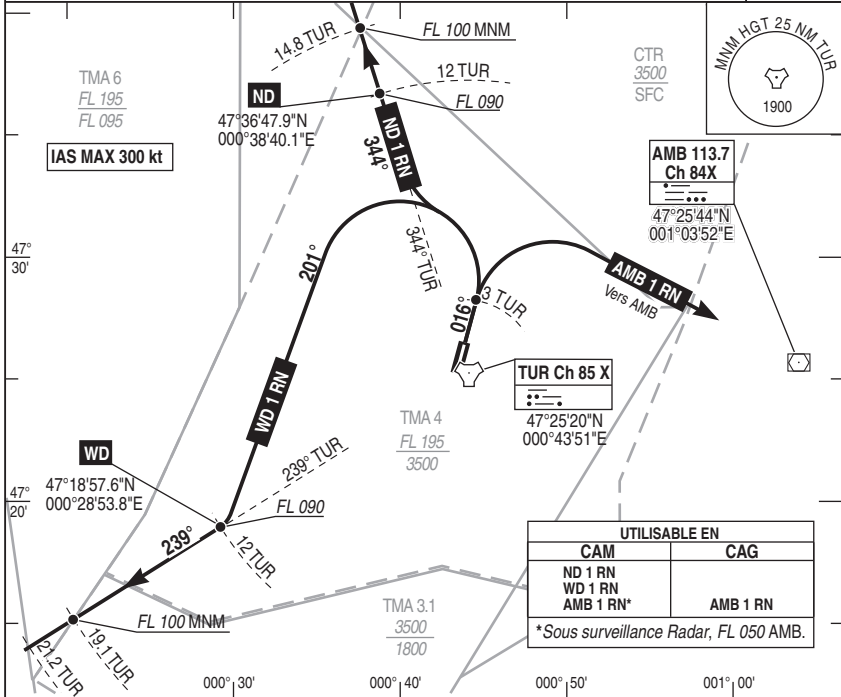
NATIONAL FRA  
DEPARTS AUX INSTRUMENTS

SID 02 TOURS VAL DE LOIRE LFOT  
DEPARTS RWY 02

ALT AD : 357 THR : 351 30 JUN 2011

TWR : 257.8 339.0  
APP : 233.275 (Montée) 284.025 362.3 121.0

VAR  
1°W (10)



REF HGT : ALT THR en ft

**ND 1 RN** : Monter dans l'axe (RM 016°) FL 090.  
A 3 TUR tourner à gauche pour intercepter et suivre le RDL 344° TUR (RM 344°) vers ND.

**AMB 1 RN** : Monter dans l'axe (RM 016°) vers FL assigné.  
A 3 TUR tourner à droite vers AMB.

\* DEP CAM : Sous surveillance Radar, FL 050 AMB.

**WD 1 RN** : Monter dans l'axe (RM 016°) FL 090.  
A 3 TUR tourner à gauche RM 201° pour intercepter et suivre le RDL 239° TUR (RM 239°) vers WD.

DIRCAM