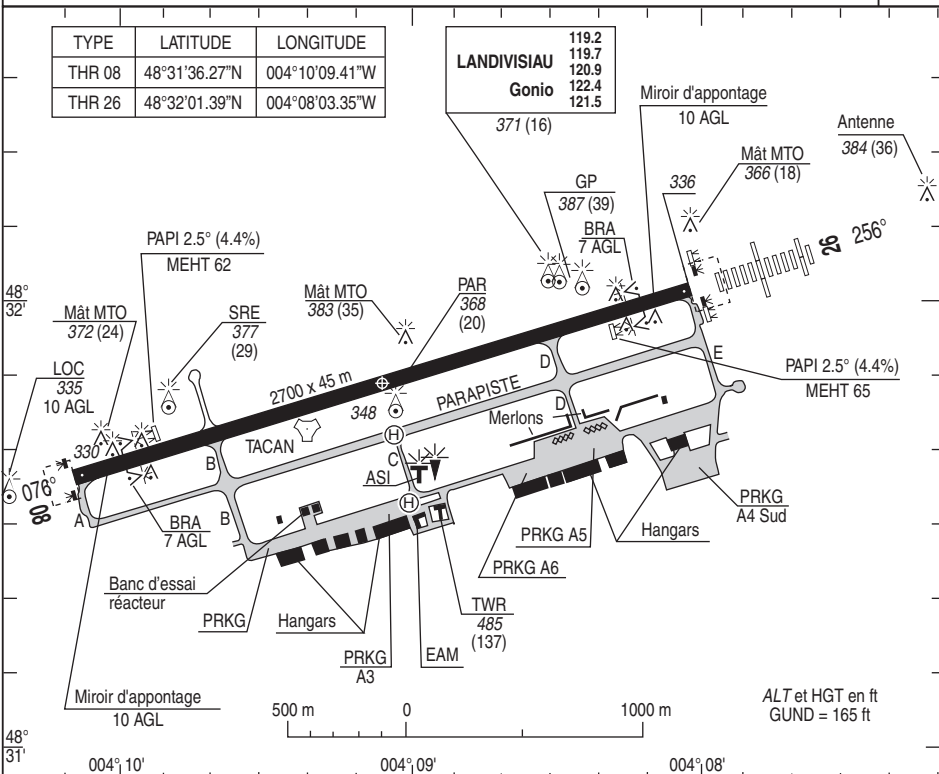


ATIS : LANDI Information 142.225
 AVT : F34 (MIL)
 O150 - O156 - O159 - H515 (MIL)
 H537 - HOR ATS

ATS : HIV : Lun-Ven : 0700-1600 UTC
 En dehors de ces horaires :
 O/R avant 1500 UTC
 Sam, Dim JF : O/R avant 1500 UTC
 le dernier jour ouvrable. (Ete : -1H)

BDP HOR ATS : ☎ 02.98.24.26.32
 BRIA(NANTES)H24 : ☎ 02.28.00.25.70
 71

VAR
 3° W
 (10)



RWY	BALISAGE		DISTANCES DECLAREES				NAT.	MINIMUMS TKOF (RVR en m)			
	APPROCHE	PISTE	TORA	TODA	ASDA	LDA		RESI.	CAT A	CAT B	CAT C
08	NIL	HI/BI	2700	3070	2700	2700	Revêtuë	250	250	250	300
26	HI AXIALE	HI/BI	2700	3070	2700	2700	64 R/A/W/T	250	250	250	300

CONSIGNES RECOMMANDEES POUR UN DEPART IFR

RWY 08 : Monter RM 076° jusqu'à 900 (552) puis route directe en montée jusqu'à l'altitude de sécurité en route.
 RWY 26 : Monter RM 256° jusqu'à 900 (552) puis route directe en montée jusqu'à l'altitude de sécurité en route.

BALISAGE :
 SEUIL RWY 08/26 : 16 verts BI - 10 blancs BI
 Extrémités RWY 08/26 : 8 rouges BI
 Latéral RWY 08/26 : 2700/60m blancs omni. BI
 blancs bidir. HI
 Panneaux lumineux de distance restante tous
 les 300 m.

OBSERVATIONS : CIV utilisable PPR à LFRJYRNM.
 MIL : demande de PPR obligatoire avec un préavis de 48h(LFRJZPX)
Marquage RWY : Ronds jaunes sous chaque brin d'arrêt BAK 12.
 Balisage RWY : panneau lumineux jaune BI au niveau de chaque brin d'arrêt.
 Marquage axe d'appontage jaune (180mx50m) partie gauche de chaque QFU, 210m du seuil
 Mire blanche triangulaire d'appontage placée sur ligne axiale d'appontage
 Optique d'appontage (bordure gauche de la piste à chaque QFU). Distance par rapport au seuil : RWY 08 174m - RWY 26 192m
Marquage TWY : Mire blanche triangulaire d'appontage à 210m de chaque extrémité de la parapiste.

MOUVEMENTS A LA SURFACE

LANDIVISIAU

AD2 LFRJ MIL A 01

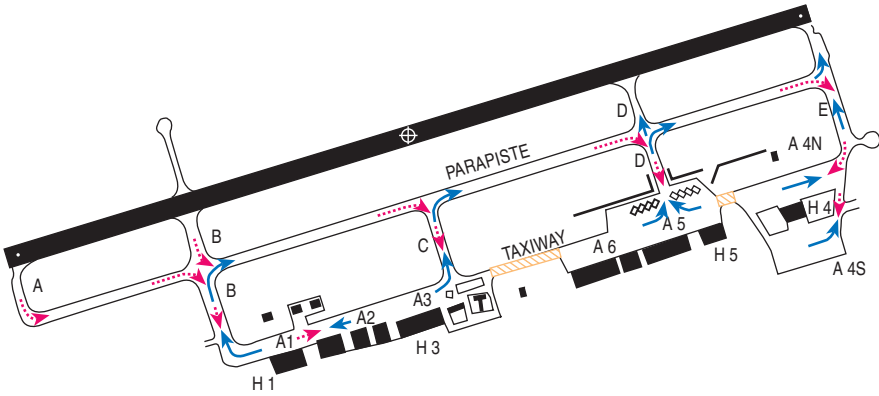
ALT AD : 348 (13 hPa)

20 SEP 12

48 31 49 N - 004 09 06 W

CONFIGURATION OUEST :
PISTE 26 en service

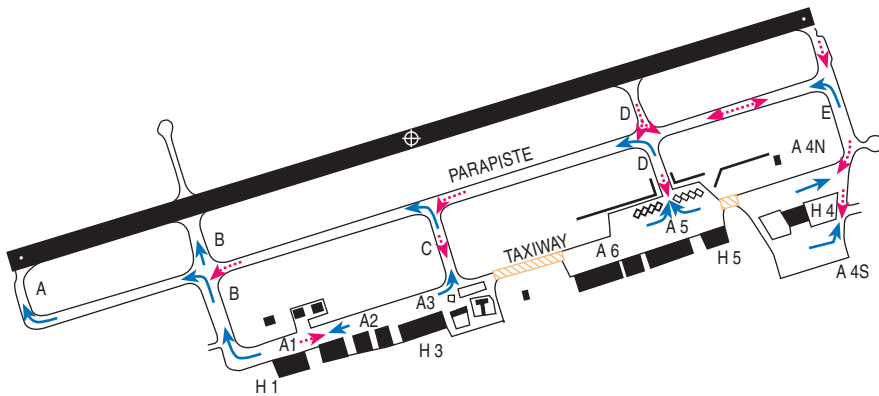
- ←..... ARR
- ← DEP
- ▨ Sur clairance ATC



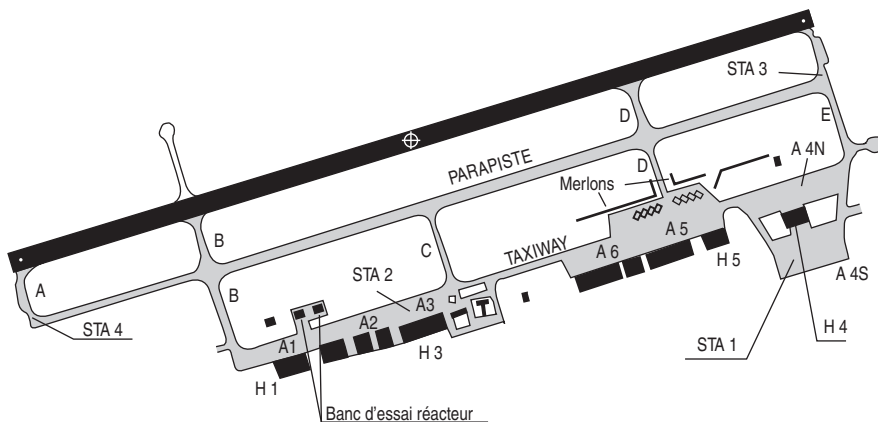
500 m 0 1000 m

CONFIGURATION EST :
PISTE 08 en service

- ←..... ARR
- ← DEP
- ▨ Sur clairance ATC



500 m 0 1000 m



COORDONNEES INS

PRKG	COORDONNEES INS	PRKG	COORDONNEES INS
STA 1	48°31'37.32"N 004°08'03.07"W	H 3E	48°31'30.6"N 004°09'01.4"W
STA 2	48°31'30.09"N 004°09'08.74"W	H 3N	48°31'29.5"N 004°09'08.2"W
STA 3	48°31'56.61"N 004°08'01.57"W	BER E	48°31'31.5"N 004°09'20.4"W
STA 4	48°31'31.63"N 004°10'06.94"W	BER W	48°31'30.8"N 004°09'23.6"W
H 1E	48°31'25.5"N 004°09'25.1"W		
H 1W	48°31'24.8"N 004°09'27.6"W		
H 4E	48°31'42"N 004°08'04.5"W		
H 4N	48°31'41"N 004°08'06.7"W		
H 5W	48°31'38.6"N 004°08'19.6"W		
H 5E	48°31'39.2"N 004°08'17.7"W		

APPROCHE AUX INSTRUMENTS

CAT. A B C D

ALT AD : 348, **THR : 330 (12 hPa)**

25 AUG 11

LANDIVISIAU

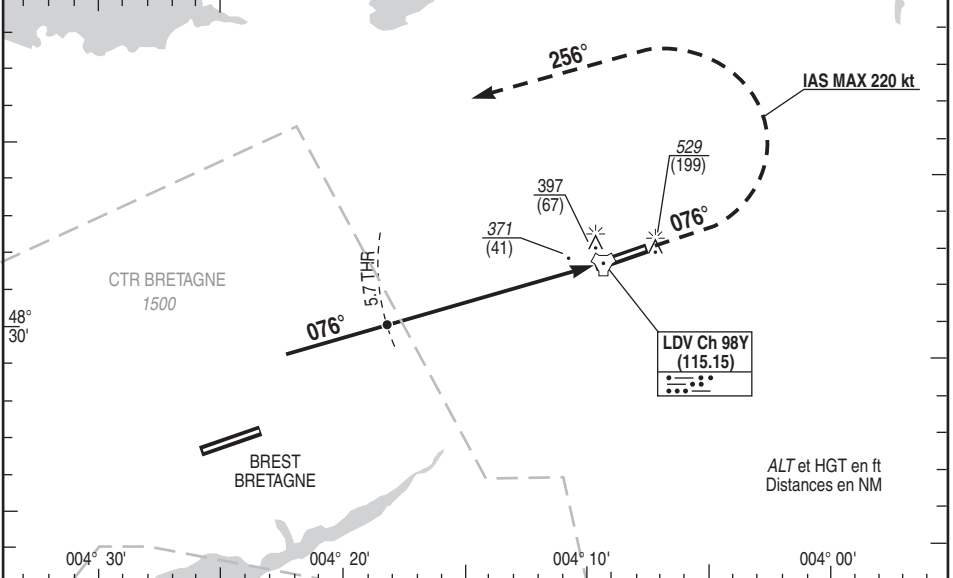
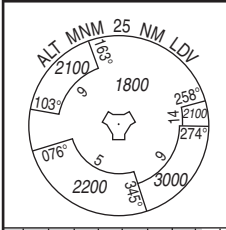
AD2 LFRJ MIL B

SRE-PAR RWY 08

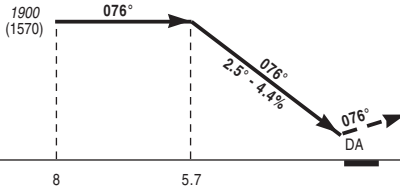
APP : LANDI Approche 122.4 119.7 (S) 339.3 (*)
 TWR : LANDI Tour 119.2 119.7 (S) 294.6 (*)
 (*) Réserve MIL

PAR
RDH : 57

VAR
3° W
(10)



TA : 5000



API : Monter RM 076° . A 1300 (970) tourner à gauche RM 256° en montée vers 2100 (1770) et suivre clairance.
 Monter à 1300 (970) avant d'accélérer en palier.

MNM AD : distances verticales en pieds, RVR et VIS en mètres.

REF HGT : ALT THR

CAT	PAR		OCH PAR	MVL (1)	
	DA (H)	RVR		MDA (H)	VIS
A	530 (200)	1200	172	830 (500)	1500
B	540 (210)		182	830 (500)	1600
C	550 (220)		192	930 (600)	2400
D	560 (230)		216	1030 (700)	3600

Observations : (1) Interdite au sud de la piste.

APPROCHE AUX INSTRUMENTS

CAT. A B C D

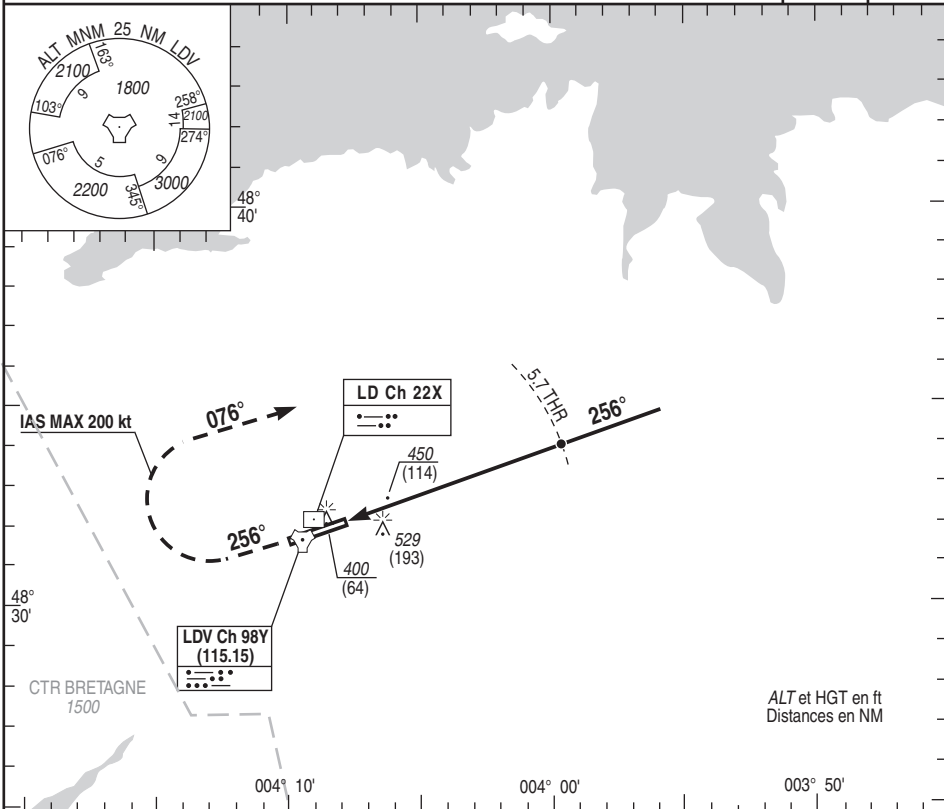
ALT AD : 348, **THR : 336 (13 hPa)**

25 AUG 11

LANDIVISIAU
AD2 LFRJ MIL C
SRE-ILS/DME RWY 26

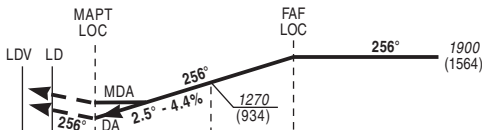
APP : LANDI Approche 122.4 119.7 (S) 339.3 (*)
TWR : LANDI Tour 119.2 119.7 (S) 294.6 (*)
(*) Réserve MIL

ILS	VAR
LD : 108.5	3° W
RDH : 53	(10)



TA : 5000

API : Monter **RM 256°** vers 2000 (1764).
A 800 (464) tourner à **droite RM 076°**.
Monter à **7200 (864)** avant d'accélérer en palier.



THR	← (NM)	0.6	3.3	5.7
DME ATT	← (NM)	0.8	3.5	5.9
TAC	← (NM)	1.5	4.2	6.6

MNM AD : distances verticales en pieds, RVR et VIS en mètres.

REF HGT : ALT THR

CAT	ILS		OCH ILS		LOC + DME OCH : 364		MVL (1)	
	DA (H)	RVR	MDA (H)	RVR	MDA (H)	VIS		
A					830 (500)	1500		
B	540 (200)	550	700 (370)	1000	830 (500)	1600		
C					930 (600)	2400		
D					1030 (700)	3600		

Observations : (1) Interdite au sud de la piste.

FAF - THR	9.8 NM	70 kt 8 min 24	85 kt 6 min 55	100 kt 5 min 52	115 kt 5 min 07	130 kt 4 min 31	160 kt 3 min 40	185 kt 3 min 11
-----------	--------	-------------------	-------------------	--------------------	--------------------	--------------------	--------------------	--------------------

APPROCHE AUX INSTRUMENTS CAT. A B C D

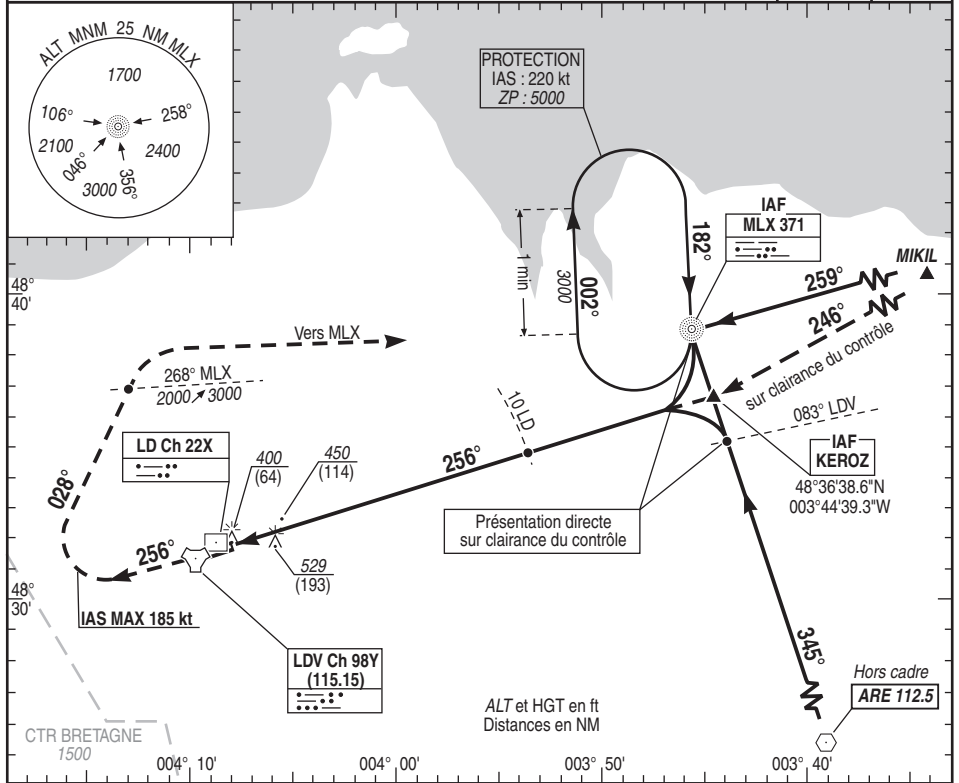
LANDIVISIAU
AD2 LFRJ MIL D
MLX - ILS/DME RWY 26
KEROZ - ILS/DME RWY 26

ALT AD : 348, **THR : 336 (13 hPa)**

25 AUG 11

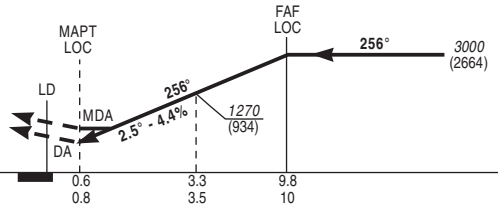
APP : LANDI Approche 122.4 119.7 (S) 339.3 (*)
TWR : LANDI Tour 119.2 119.7 (S) 294.6 (*)
(* Réserve MIL

ILS	VAR
LD : 108.5	3° W
RDH : 53	(10)



TA : 5000

API : Monter **RM 256°** vers **2000 (1664)**. A **1000 (664)** tourner à **droite RM 028°**. Croisant le **RDL 268° MLX**, tourner à **droite vers MLX** en montée vers **3000 (2664)**.
Ne pas tourner avant le mapt.
Monter à **1200 (864)** avant d'accélérer en palier.



THR ← (NM)
DME ATT ← (NM)

MNM AD : distances verticales en pieds, RVR et VIS en mètres.

REF HGT : ALT THR

CAT	ILS		OCH ILS	LOC + DME OCH : 364		MVL (1)	
	DA (H)	RVR		MDA (H)	RVR	MDA (H)	VIS
A			151			830 (500)	1500
B	540 (200)	550	160	700 (370)	1000	830 (500)	1600
C			169			930 (600)	2400
D			180			1030 (700)	3600

Observations : (1) Interdite au sud de la piste.

FAF - THR	9.8 NM	70 kt 8 min 24	85 kt 6 min 55	100 kt 5 min 52	115 kt 5 min 07	130 kt 4 min 31	160 kt 3 min 40	185 kt 3 min 11
-----------	--------	-------------------	-------------------	--------------------	--------------------	--------------------	--------------------	--------------------

APPROCHE AUX INSTRUMENTS

CAT. A B C D

ALT AD : 348, **THR : 336 (13 hPa)**

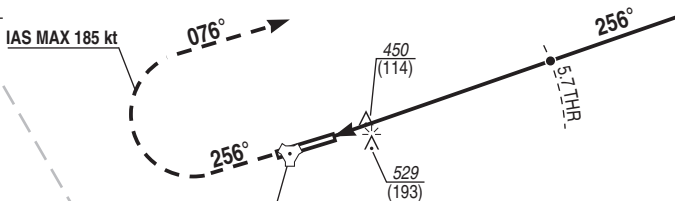
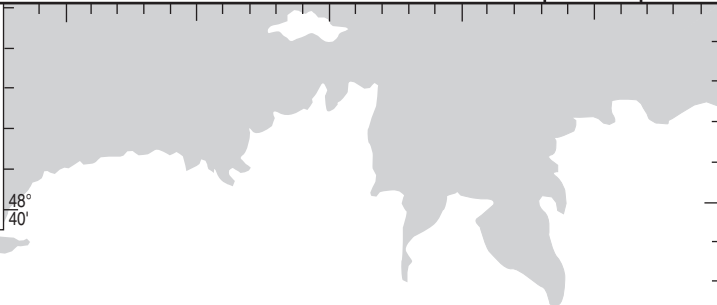
25 AUG 11

LANDIVISIAU
AD2 LFRJ MIL E
SRE-PAR RWY 26

APP : LANDI Approche 122.4 119.7 (S) 339.3 (*)
TWR : LANDI Tour 119.2 119.7 (S) 294.6 (*)
(*) Réserve MIL

PAR
RDH : 56

VAR
3° W
(10)

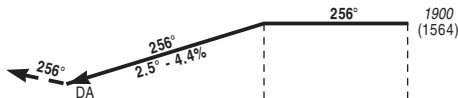


CTR BRETAGNE
1500

ALT et HGT en ft
Distances en NM

TA : 5000

API : Monter **RM 256°**, à **1000 (664)** tourner à **droite RM 076°** en montée vers **2100 (1764)** puis suivre clairance.
Monter à **1200 (864)** avant d'accélérer en palier.



THR ← (NM)

5.7

8

MNM AD : distances verticales en pieds, RVR et VIS en mètres.

REF HGT : ALT THR

CAT	PAR		OCH PAR	MVL (1)	
	DA (H)	RVR		MDA (H)	VIS
A	590 (250)	550	245	830 (500)	1500
B	600 (260)	600	255	830 (500)	1600
C	610 (270)	600	265	930 (600)	2400
D	620 (280)	600	275	1030 (700)	3600

Observations : (1) Interdite au sud de la piste.

APPROCHE AUX INSTRUMENTS CAT. A B C D

ALT AD : 348, **THR : 336 (13 hPa)**

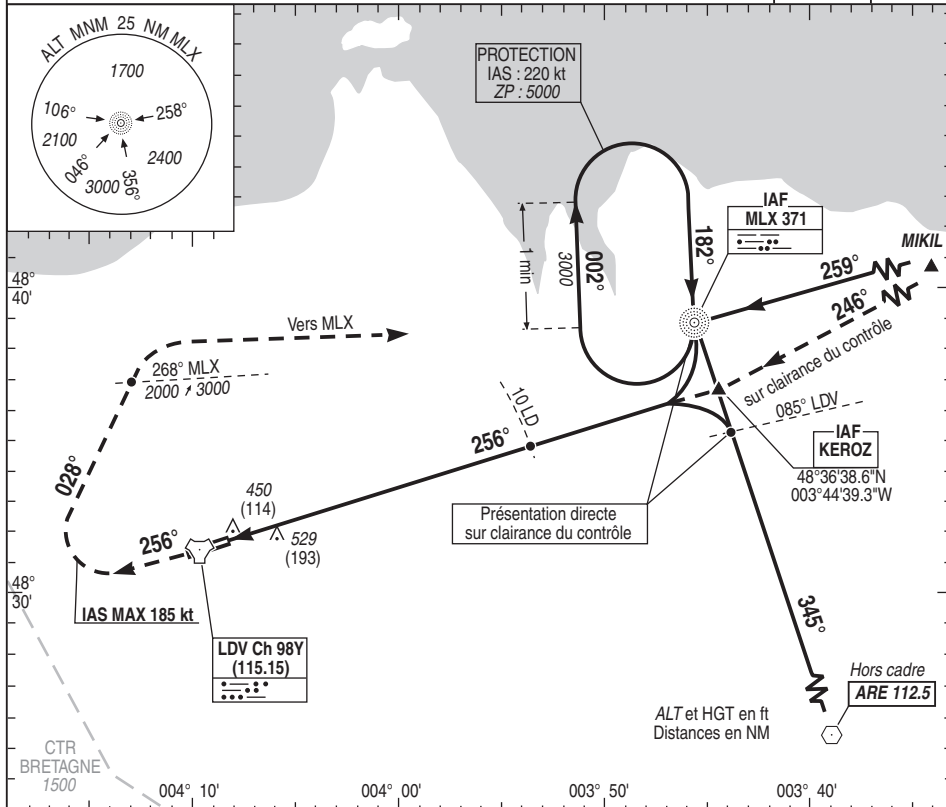
25 AUG 11

LANDIVISIAU
AD2 LFRJ MIL F
L-MLX-PAR RWY 26

APP : LANDI Approche 122.4 119.7 (S) 339.3 (*)
TWR : LANDI Tour 119.2 119.7 (S) 294.6 (*)
(*) Réserve MIL

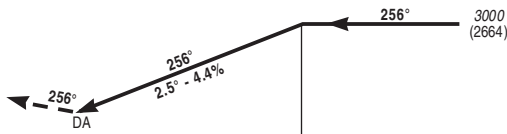
PAR
RDH : 56

VAR
3° W
(10)



TA : 5000

API : Monter RM 256°. A 1000 (666) tourner à droite RM 028° en montée vers 2000 (1666) pour intercepter le RDL 268° MLX. Tourner à droite vers MLX en montée vers 3000 (2666). Monter à 1200 (866) avant d'accélérer en palier.



THR ← (NM)
TAC ← (NM)

9.8
10.7

MNM AD : distances verticales en pieds, RVR et VIS en mètres.

REF HGT : ALT THR

CAT	PAR		OCH PAR	MVL (1)	
	DA (H)	RVR		MDA (H)	VIS
A	590 (250)	550	245	830 (500)	1500
B	600 (260)	600	255	830 (500)	1600
C	610 (270)	600	265	930 (600)	2400
D	620 (280)	600	275	1030 (700)	3600

Observations : (1) Interdite au sud de la piste.