

L'AD de CAZAUX est situé dans la zone LF R31 A hors des limites de la TMA AQUITAINE, mais la plus grande partie de ses itinéraires est incluse dans cet espace.

PROCEDURES A DESTINATION DE CAZAUX

Les ACFT à destination de CAZAUX sont dirigés sur les itinéraires à un FL déterminé compatible avec les limitations en FL imposées à l'entrée de la TMA AQUITAINE entre l'ACC et AQUITAINE APP.

A la demande de CAZAUX APP, des attentes (ETPAR ou DIRAX) peuvent être prescrites par AQUITAINE APP en fonction du trafic évoluant dans les zones LF-R 31 A et LF-R 31 B.

Contact avec CAZAUX APP sur instruction de AQUITAINE APP au plus tard à la pénétration dans les zones réglementées.

OBS : ARR CAG/IFR. FPL mixte CAG/CAM obligatoire.
Passage en CAM à l'entrée des zones R 31A ou R 31B.

PROCEDURES AU DÉPART DE CAZAUX

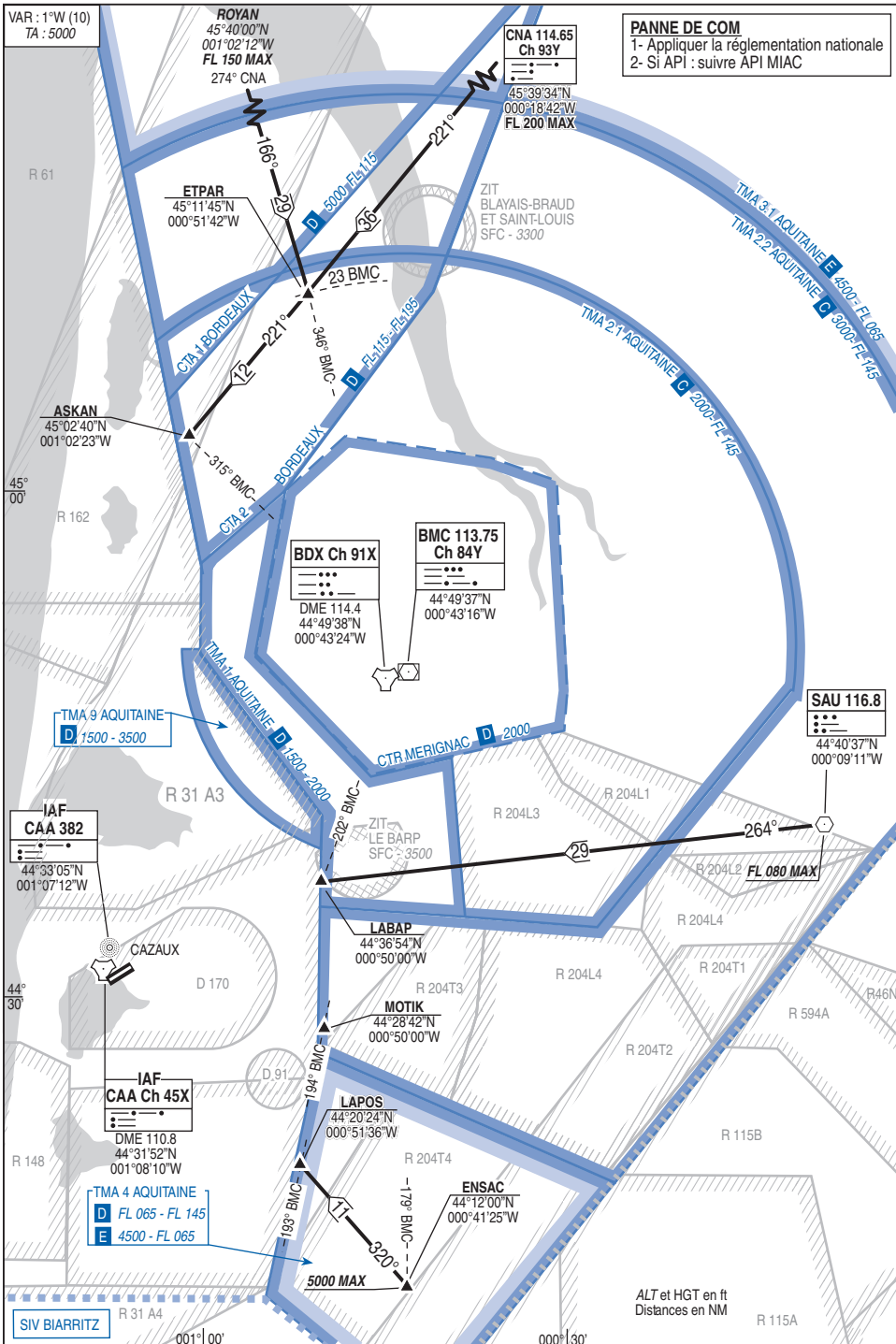
Les ACFT doivent faire l'objet d'une CLR délivrée avant le décollage par AQUITAINE APP.

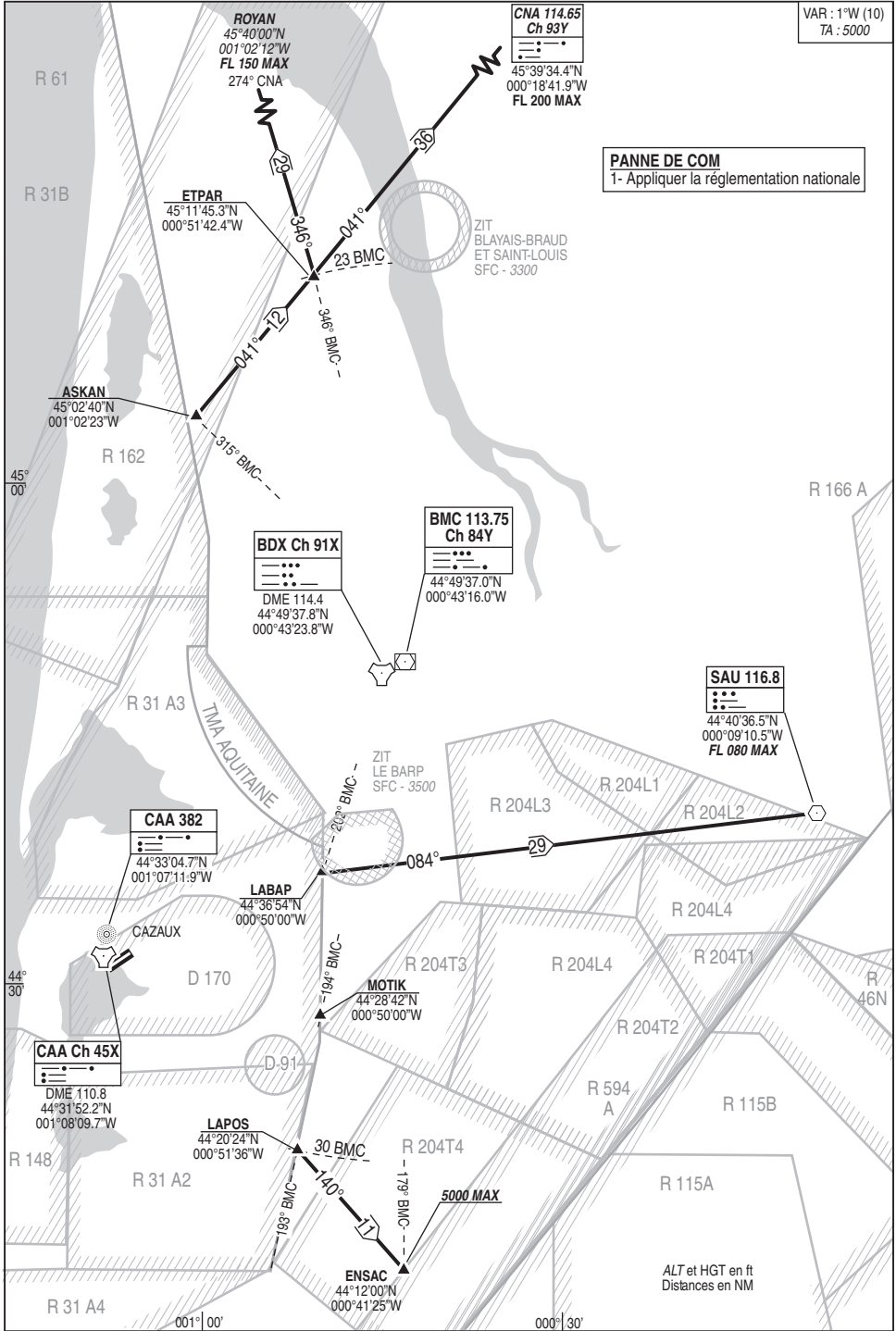
PANNE DE COM :

Appliquer la réglementation nationale (réf. RCA 1-33).

Poursuivre son vol jusqu'aux limites de la TMA AQUITAINE au dernier FL qui sera assigné et ensuite seulement entreprendre la montée jusqu'au FL de croisière indiqué dans le PLN.

Si la panne intervient au cours d'un guidage radar : lorsque la dernière RM assignée rejoint un SID autorisé, le pilote maintient cette RM jusqu'à l'interception de cet itinéraire. Dans le cas contraire, le pilote rejoint le SID autorisé de la façon la plus directe.

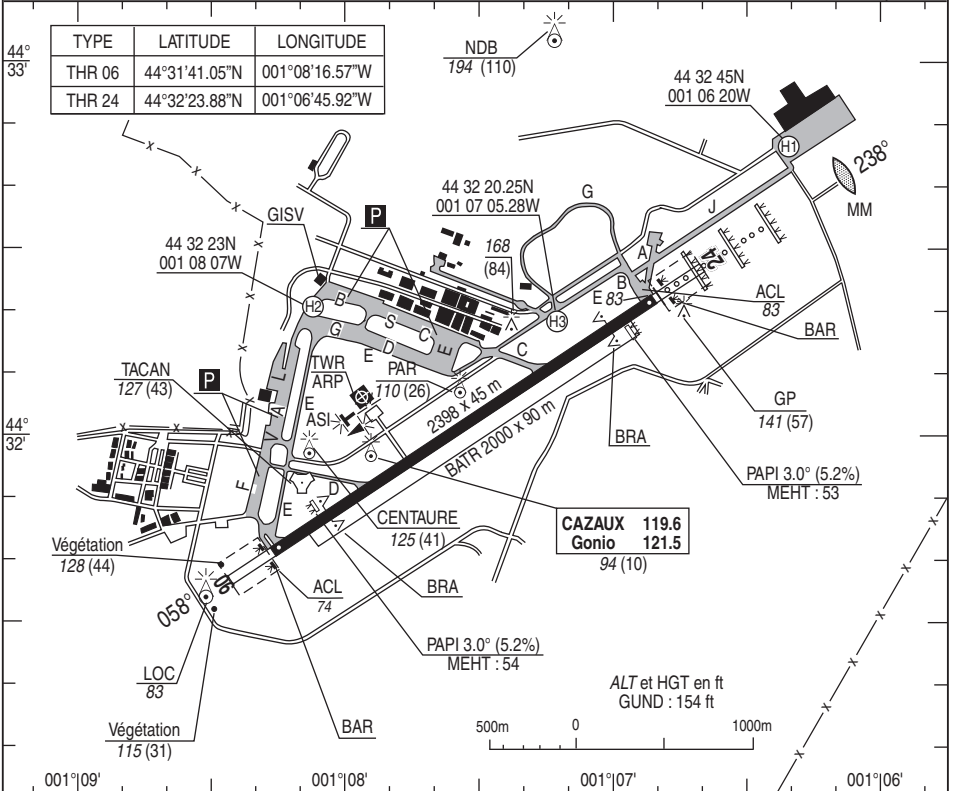




AVT : HOR ATS (en dehors de ces horaires O/R)
 F18-F34-O135-O138-O147-O150-O156-H515
 ATS : Lun/Jeu 0630-1510 et O/R avant 1400
 Ven 0630-1330 et O/R avant 1000
 Sam/Dim/JF : O/R avant 1000 le dernier JO.
 HIV + 1H

BDP/BIA : HORS ATS ☎ 05.57.15.51.85
 BRIA : H24 ☎ 05.57.92.60.84

VAR
 1° W
 (10)



RWY	BALISAGE		DISTANCES DECLAREES				NAT. RESI.	MINIMUMS TKOF (RVR en m)			
	APPROCHE	PISTE	TORA	TODA	ASDA	LDA		CAT A	CAT B	CAT C	CAT D
06	NIL	HI/BI	2398	2716	2715	2398	30/F/C/W/U *	400	400	400	400
24	HI/BI axiale OTAN 900m	HI/BI	2398	2711	2712	2398		400	400	400	400

CONSIGNES RECOMMANDEES POUR UN DEPART IFR

RWY 06 : Monter à 8% RM 058° jusqu'à 2600 (2516) (1) puis route directe jusqu'à l'altitude de sécurité en route. Lorsque CALAMAR (D 170) active, suivre instructions du contrôle.
 RWY 24 : Monter à 8% RM 238° jusqu'à 2600 (2516) (1) (2) puis route directe jusqu'à l'altitude de sécurité en route. Lorsque CALAMAR (D 170) active, suivre instructions du contrôle.
 (1) Pente ATS : 8%. (2) Hors pente ATS : Monter à 7.2% RM 239° jusqu'à 120 (36). Obstacle pénalisant: végétation de 115 ft située à 116m de la DER à 58m à gauche de l'axe. Cette pente fait abstraction de la végétation de 128ft située à 120m à droite de la DER.

BALISAGE :

Seuils : vert
 Extrémités : rouge
 Panneaux lumineux indicateurs de distance restante tous les 300 m côté Sud de la piste.
 TWY : B / OR
 Balises SWAREFLEX (Réfléchissantes).

OBSERVATIONS :

Voir MIL A01

(*) Données indicatives non vérifiées par des mesures physiques.

OBSERVATIONS :

ATT soumis à autorisation préalable du DV (811.120.3810 / 05.57.15.50.36) la veille avant 16H00 loc.
Le NR d'accord sera porté en case 18 PLN.

CIV utilisable PPR à LFXJYXYX.

Arrivée CAG IFR :

FPL mixte CAG/CAM obligatoire, CAM à l'entrée des zones de la manière suivante:

- CNA DCT ETPAR DCT ASKAN / N0380 F140 OAT DCT CAA
- ROYAN DCT ETPAR DCT ASKAN / N0380 F140 OAT DCT CAA
- SAU DCT LABAP / N0380 F140 OAT DCT CAA
- ENSAC DCT LAPOS / N0380 F140 OAT DCT CAA

Barrières d'arrêt type BLISS à chaque QFU, situées à 32 m avant le seuil 06 et 24.

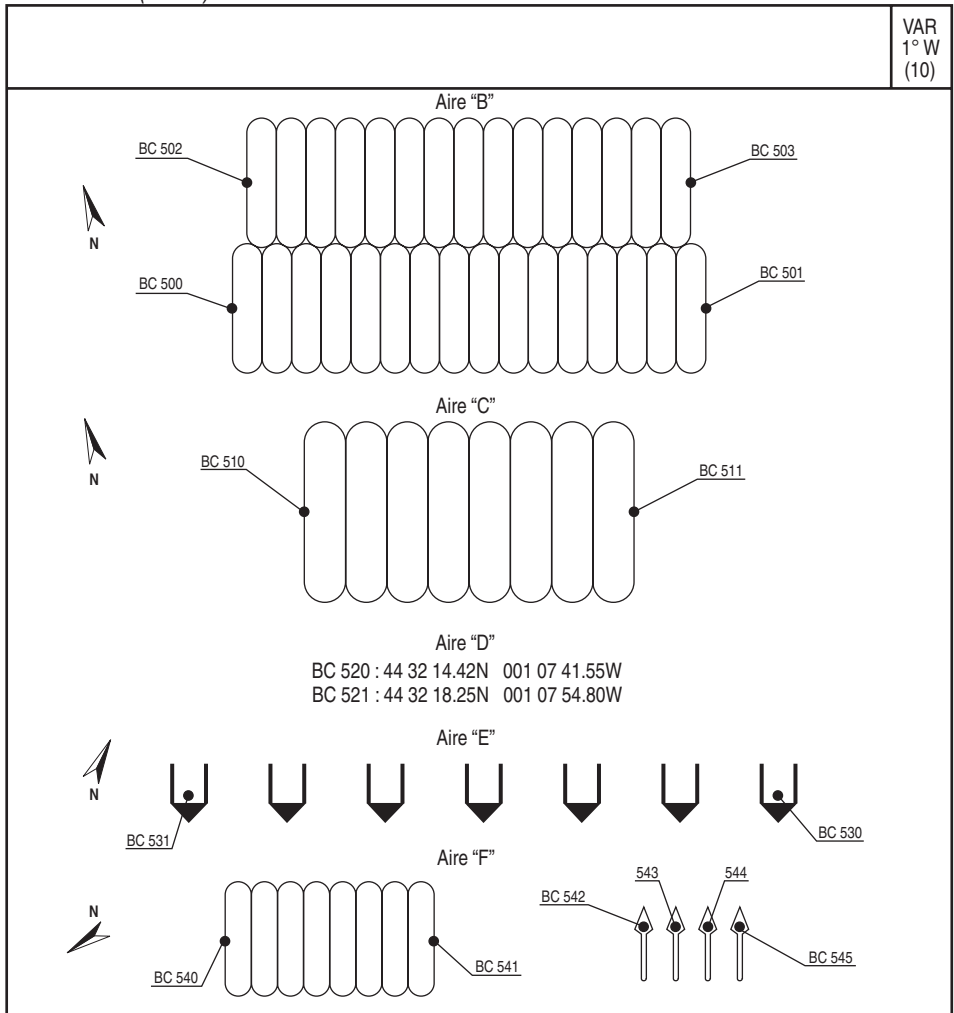
Créneau TKOF pour météo inférieur à 5000 m VISI et 1000 ft plafond.

BATR : utilisable uniquement en QFU 06.

BRA : changement de QFU prévoir 20 minutes pour mise en œuvre.

RWY 24 : pente PAPI n'à pas la même origine que ILS et PAR.

VAR
1° W
(10)



COORDONNEES INS

PRKG	COORDONNEES INS	PRKG	COORDONNEES INS
BC 500	44°32'25.23"N 001°08'02.31"W	BC 530	44°32'15.54"N 001°07'28.93"W
BC 501	44°32'24.04"N 001°07'54.19"W	BC 531	44°32'13.94"N 001°07'32.34"W
BC 502	44°32'26.41"N 001°08'01.68"W		
BC 503	44°32'25.25"N 001°07'54.12"W	BC 540	44°31'56.67"N 001°08'19.32"W
		BC 541	44°31'51.78"N 001°08'20.79"W
BC 510	44°32'20.74"N 001°07'44.20"W	BC 542	44°31'50.85"N 001°08'21.29"W
BC 511	44°32'19.21"N 001°07'38.87"W	BC 545	44°31'49.43"N 001°08'21.71"W
BC 520	44°32'14.42"N 001°07'41.55"W		
BC 521	44°32'18.25"N 001°07'54.80"W		

CAZAUX
 AD2 LFBC MIL A 03
 AMSR

ALT AD : 84 (3 hPa)

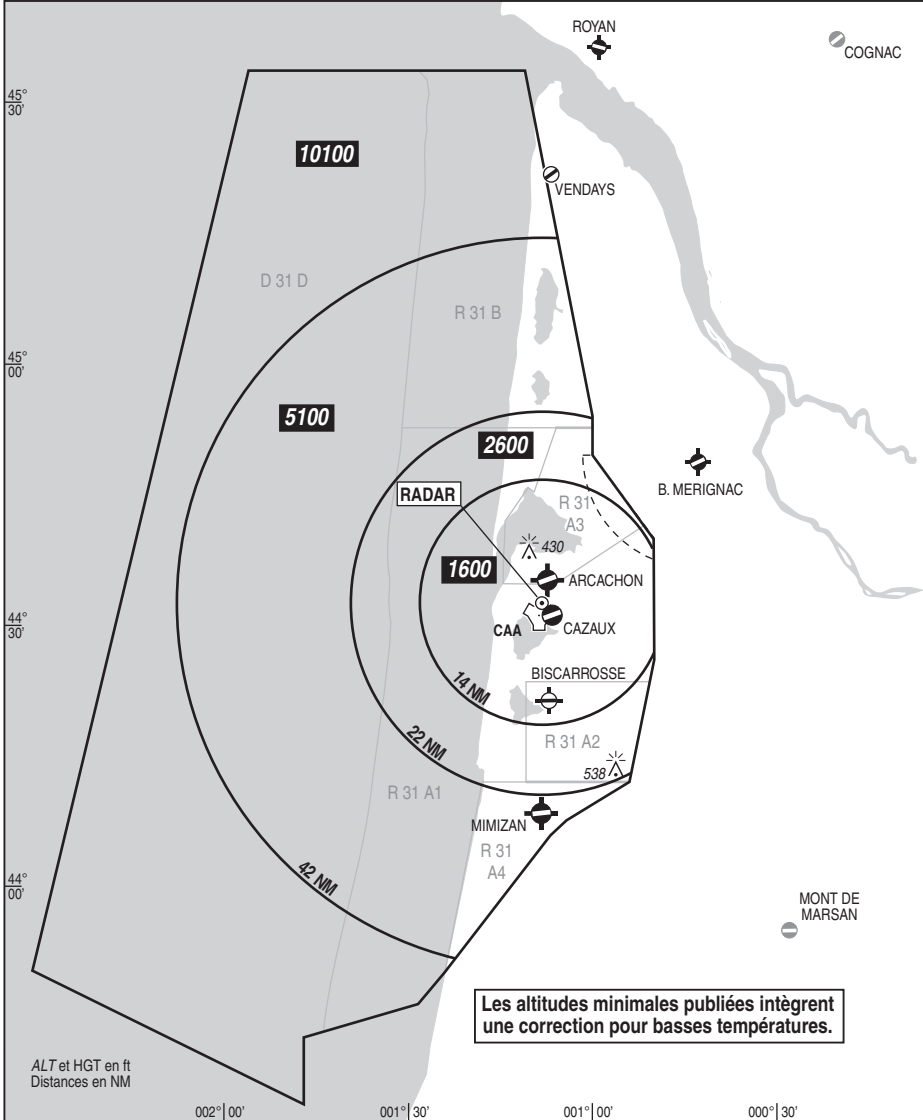
18 NOV 10

APP : 119.6 142.450 275.3 277.950 339.775 369.225

TWR : 118.4 122.1 257.8 264.725

VAR
 1° W
 (10)

PANNE DE COM : Appliquer la réglementation nationale.



APPROCHE AUX INSTRUMENTS CAT. A B C D

ALT AD : 84, THR : 74 (3hPa)

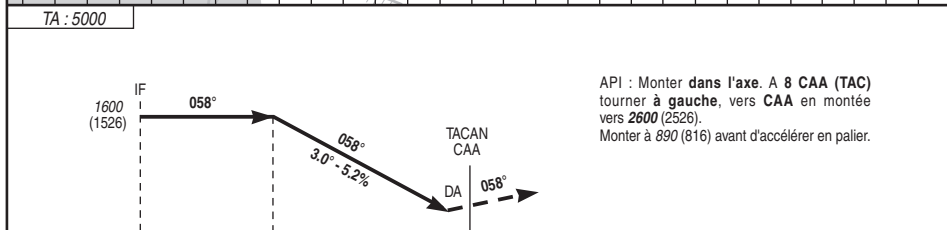
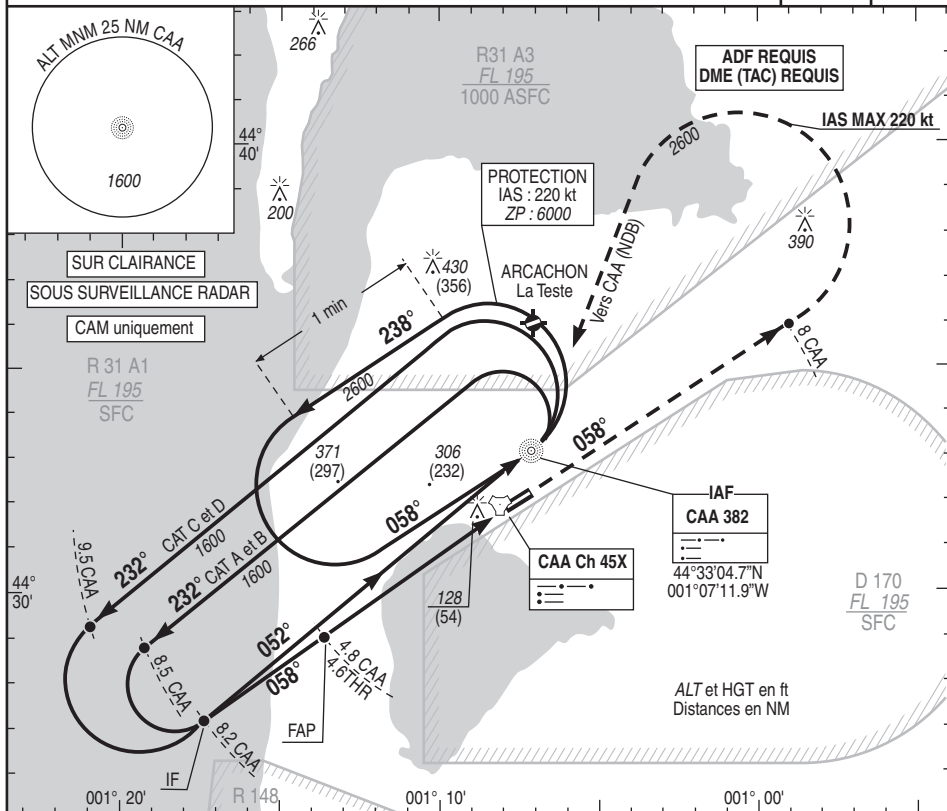
22 SEP 11

CAZAUX
AD2 LFBC MIL B
PAR z RWY 06

APP : CAZAUX Approche 119.6 142.450 (1) 275.3 (1) 277.950 (1) 339.775 (1) 369.225 (1)
TWR : CAZAUX Tour 118.4 257.8 264.725 (1)
(1) Réserve MIL

PAR
RDH : 50

VAR
1° W
(10)



→ THR (NM)	8	4.6	
→ TAC (NM)	8.2	4.8	0.0

MNM AD : distances verticales en pieds, RVR et VIS en mètres REF HGT : ALT THR

CAT	PAR (1)		MVL (2)		OCH PAR
	DA (H)	RVR	MDA (H)	VIS	
A	330 (250)	1300	610 (540)	1500	186
B			610 (540)	1600	195
C			780 (700)	2400	205
D			830 (760)	3600	215

Observations : (1) Minimums majorés. (2) HJ seulement.

DIRCAM IDENT X

APPROCHE AUX INSTRUMENTS

CAT. A B C D

ALT AD : 84, THR : 74 (3hPa)

22 SEP 11

CAZAUX

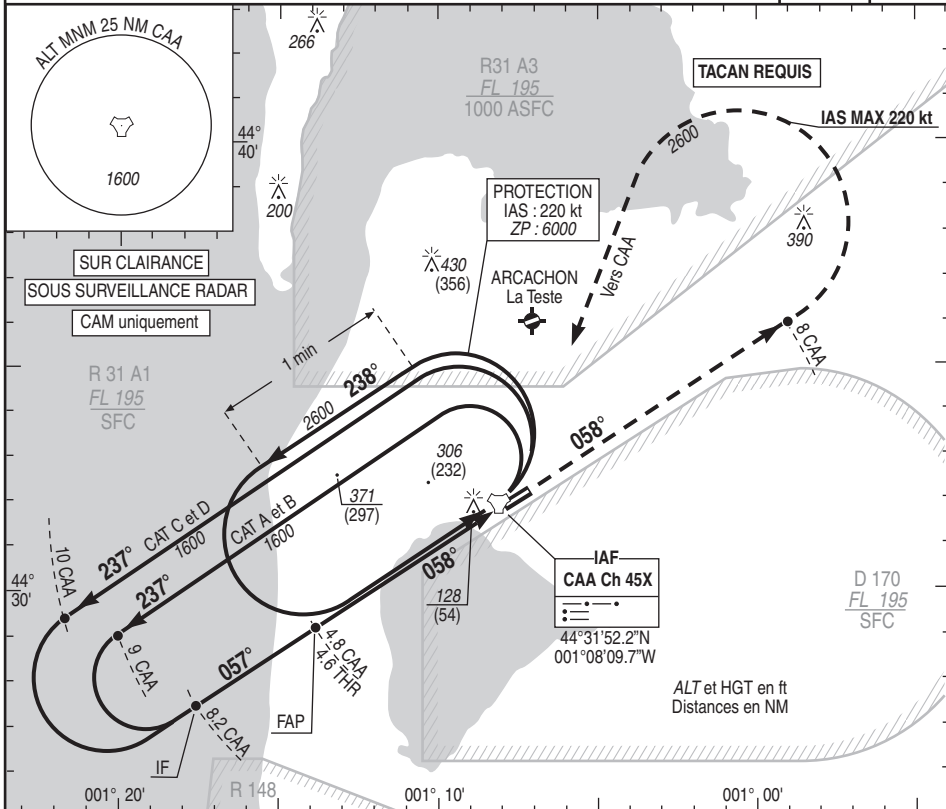
AD2 LFBC MIL C

PAR y RWY 06

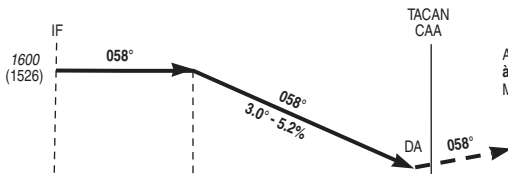
APP : CAZAUX Approche 119.6 142.450 (1) 275.3 (1) 277.950 (1) 339.775 (1) 369.225 (1)
 TWR : CAZAUX Tour 118.4 257.8 264.725 (1)
 (1) Réserve MIL

PAR
RDH : 50

VAR
1° W
(10)



TA : 5000



API : Monter dans l'axe. A 8 CAA, tourner à gauche vers CAA en montée vers 2600 (2526). Monter à 890 (816) avant d'accélérer en palier.

→ THR (NM)	8	4.6
→ TAC (NM)	8.2	4.8
		0.0

MNM AD : distances verticales en pieds, RVR et VIS en mètres

REF HGT : ALT THR

CAT	PAR (1)		MVL (2)		OCH PAR
	DA (H)	RVR	MDA (H)	VIS	
A			610 (540)	1500	186
B			610 (540)	1600	195
C	330 (250)	1300	780 (700)	2400	205
D			830 (760)	3600	215

Observations : (1) Minimums majorés. (2) HJ seulement.

APPROCHE AUX INSTRUMENTS

CAT. A B C D

ALT AD : 84, THR : 74 (3hPa)

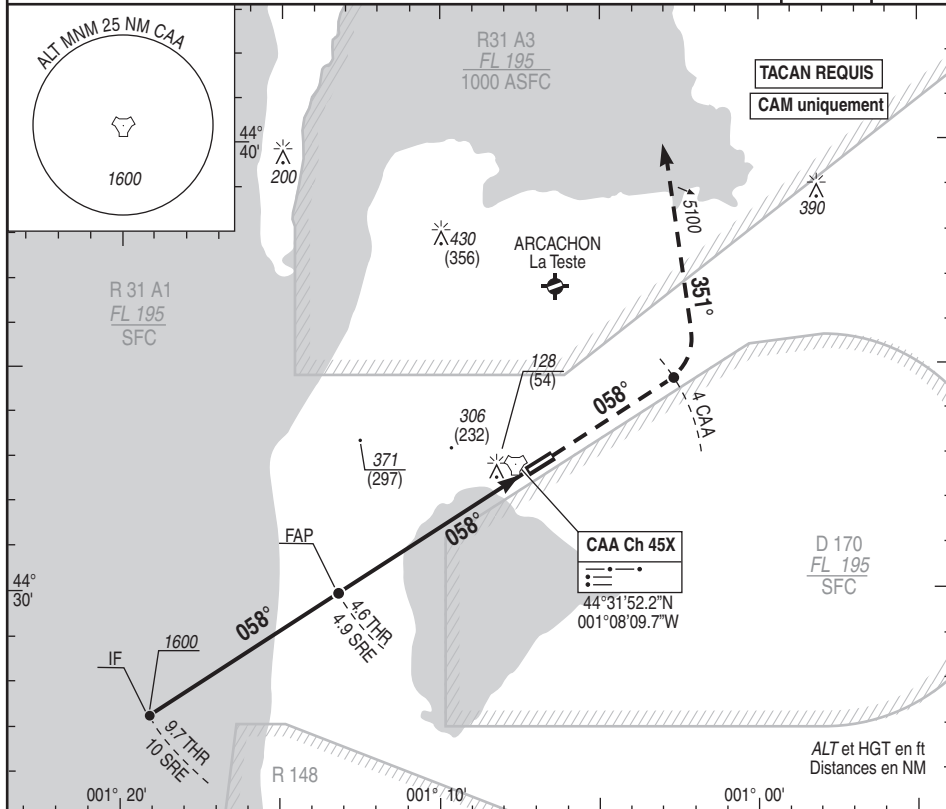
22 SEP 11

CAZAUX
AD2 LFBC MIL D
RADAR-PAR RWY 06

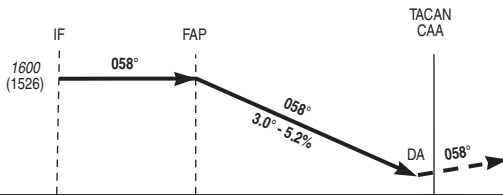
APP : CAZAUX Approche 119.6 142.450 (1) 275.3 (1) 277.950 (1) 339.775 (1) 369.225 (1)
TWR : CAZAUX Tour 118.4 257.8 264.725 (1)
(1) Réserve MIL

PAR
RDH : 50

VAR
1° W
(10)



TA : 5000



API : Monter dans l'axe vers 5100 (5026).
A 4 CAA, tourner à gauche RM 351°
puis suivre clairance.

→ THR (NM) 9.7 4.6
→ SRE (NM) 10 4.9

MNM AD : distances verticales en pieds, RVR et VIS en mètres

REF HGT : ALT THR

CAT	PAR (1)		MVL (2)		OCH PAR
	DA (H)	RVR	MDA (H)	VIS	
A	330 (250)	1300	610 (540)	1500	186
B			610 (540)	1600	195
C			780 (700)	2400	205
D			830 (760)	3600	215

Observations : (1) Minimums majorés. (2) HJ seulement.

DIRCAM

IDENT
X

AMDT 11/11 CHG : Zone R31 A3.

©

APPROCHE AUX INSTRUMENTS

CAT. A B C D

ALT AD : 84 (3hPa), THR : 74

22 SEP 11

CAZAUX

AD2 LFBC MIL E

TACAN RWY 06

APP : CAZAUX Approche 119.6 142.45 (1) 275.3 (1) 339.775 (1)

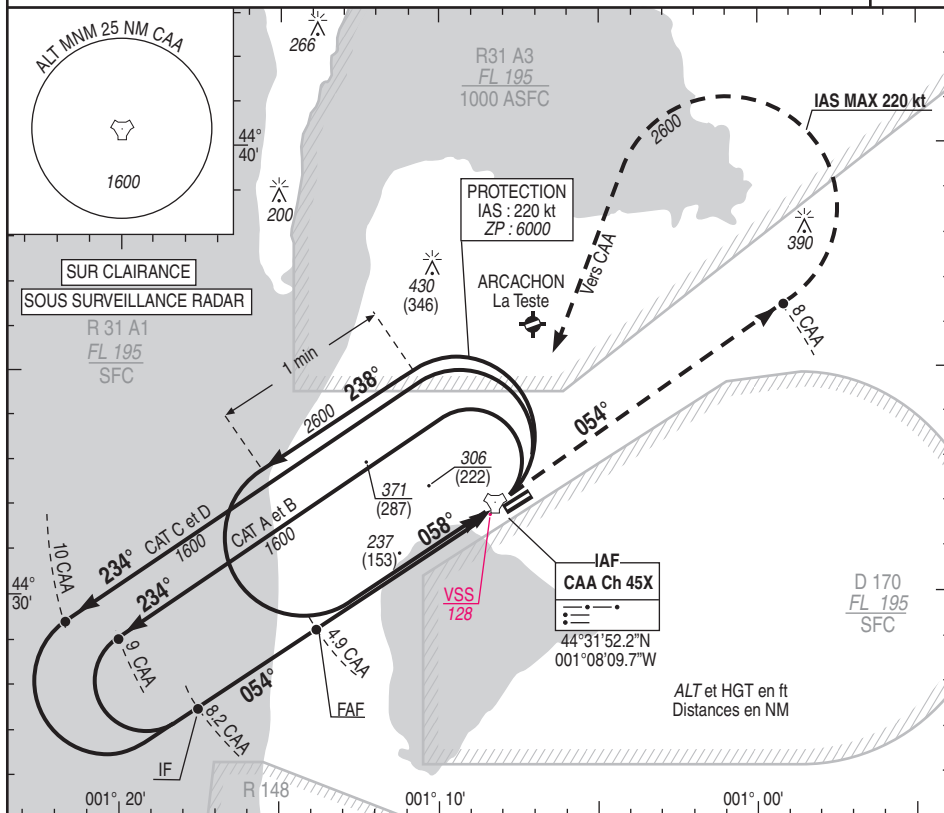
TWR : CAZAUX Tour 257.8 264.725 (1)

(1) Réserve MIL

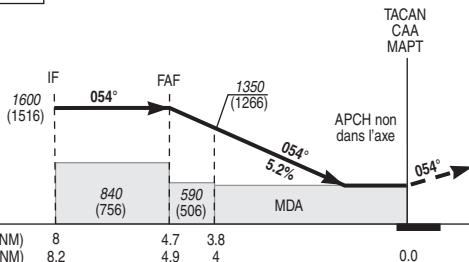
VAR

1° W

(10)



TA : 5000



API : Monter sur le RDL 054° CAA. A 8 CAA, tourner à gauche vers CAA en montée vers 2600 (2516). Monter à 890 (806) avant d'accélérer en palier.

→ THR (NM) 8 4.7 3.8
→ TAC (NM) 8.2 4.9 4 0.0

MNM AD : distances verticales en pieds, RVR et VIS en mètres

REF HGT : ALT AD

CAT	TACAN OCH : 402		MVL (1)		TACAN CAA	NM	ALT (HGT)	VIS
	MDA (H)	RVR	MDA (H)	VIS				
A	1500		610 (530)	1500	4	3	2	
B	1500		610 (530)	1600	1350	1030	720	
C	490 (410)		780 (690)	2400	(1266)	(946)	(636)	
D	1900		830 (750)	3600				

Observations : (1) HJ seulement, VSS percée.

IDENT	VSS	API
X	X	X

DIRCAM

AMD 11/11 CHG : MNM AD, zone R31 A3.

©

APPROCHE AUX INSTRUMENTS CAT. A B C D

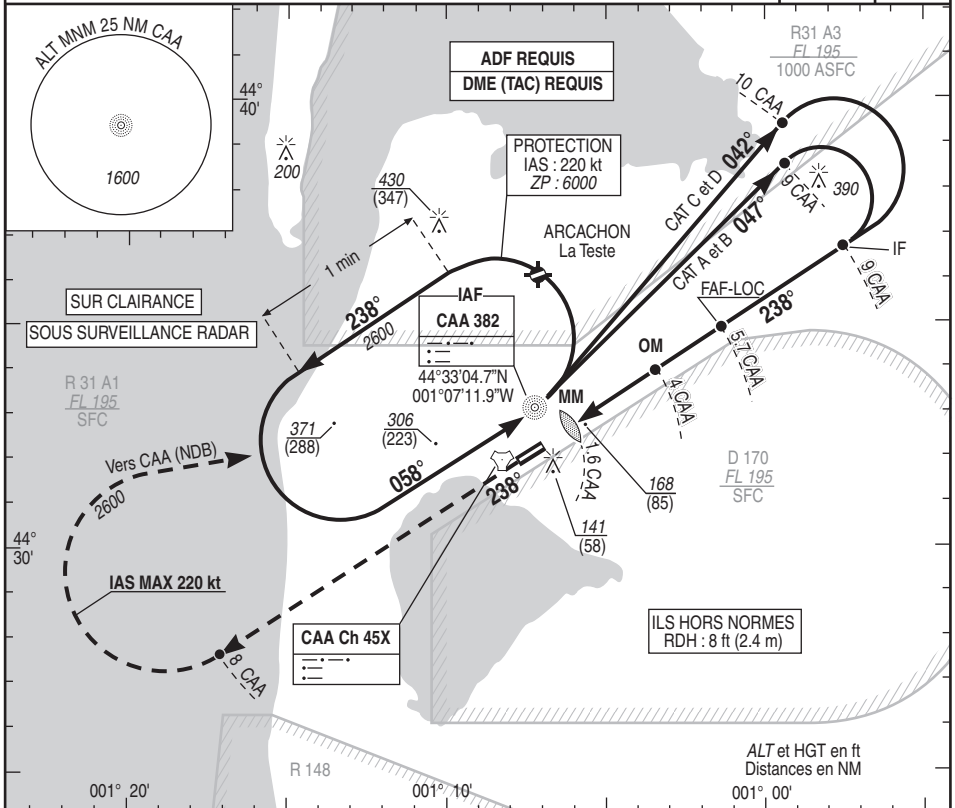
ALT AD : 84, THR : 83 (3hPa)

22 SEP 11

CAZAUX
AD2 LFBC MIL F
ILS z ou LOC z RWY 24

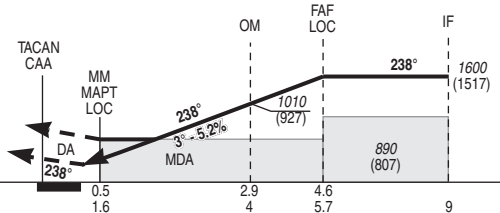
APP : CAZAUX Approche 119.6 142.45 (1) 275.3 (1) 339.775 (1)
TWR : CAZAUX Tour 257.8 264.725 (1)
(1) Réserve MIL

ILS CAA 110.1 RDH : 8	VAR 1° W (10)
---	----------------------------



TA : 5000

API : Monter dans l'axe. A 8 CAA (TAC) tourner à droite, vers CAA (NDB) en montée vers 2600 (2517). Monter à 890 (807) avant d'accélérer en palier.



THR ← (NM)
TAC ← (NM)

MNM AD : distances verticales en pieds, RVR et VIS en mètres

REF HGT : ALT THR

Cat	ILS (1)		LOC OCH : 331		OCH ILS	MVL (2)		TACAN NM ALT (HGT)	5	4	3	2
	DA (H)	RVR	MDA (H)	RVR		MDA (H)	VIS					
A	340 (250)	800	420 (340)	800	151	610 (530)	1500	1360	1040	730	410	
B					161	610 (530)	1600					
C					174	780 (690)	2400					
D					187	830 (750)	3600					

Observations : (1) Minimums majorés. (2) HJ seulement.

4 NM CAA - THR	2.9 NM	70 kt	85 kt	100 kt	115 kt	130 kt	160 kt	185 kt
4 NM CAA - MM	2.4 NM	2 min 29	2 min 03	1 min 44	1 min 31	1 min 20	1 min 05	0 min 56
		2 min 03	1 min 42	1 min 26	1 min 15	1 min 06	0 min 54	0 min 47

DIRCAM

IDENT	VSS	API
X	X	X

AMDT 11/11 CHG : MNM AD, zone R31 A3.

©

APPROCHE AUX INSTRUMENTS CAT. A B C D

ALT AD : 84, THR : 83 (3hPa)

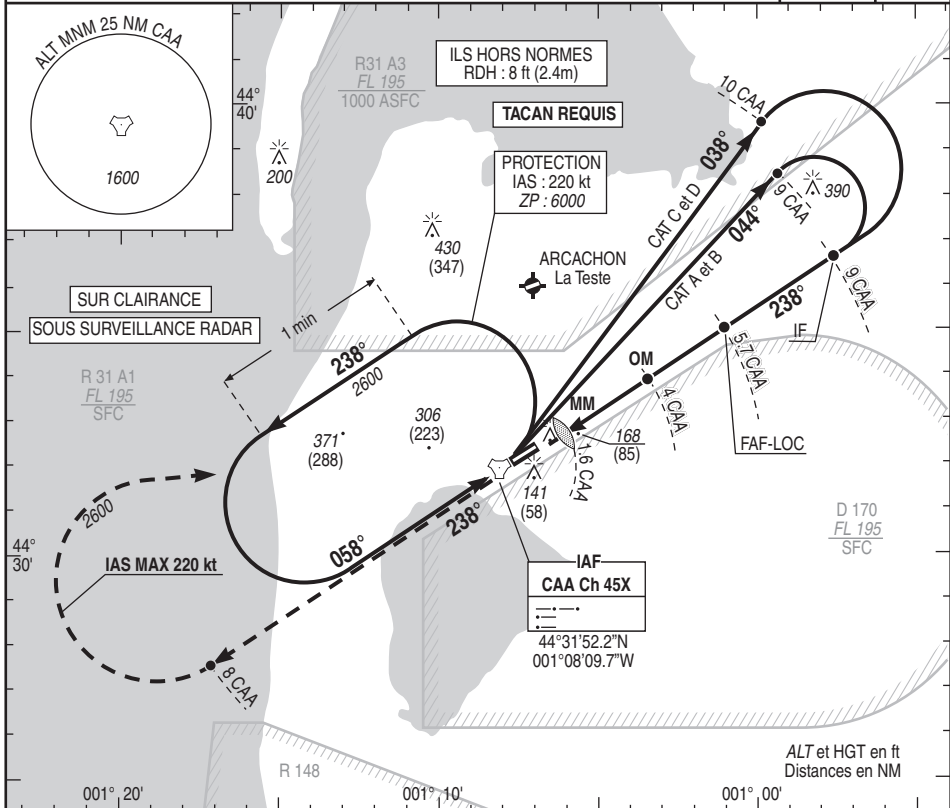
22 SEP 11

CAZAUX
AD2 LFBC MIL G
ILS y ou LOC y RWY 24

APP : CAZAUX Approche 119.6 142.45 (1) 275.3 (1) 339.775 (1)
TWR : CAZAUX Tour 257.8 264.725 (1)
(1) Réserve MIL

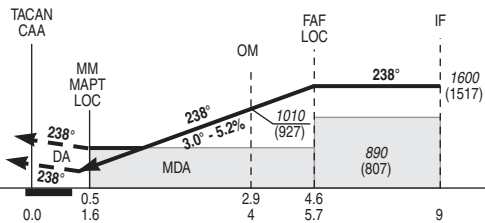
ILS
CAA 110.1
RDH : 8

VAR
1° W
(10)



TA : 5000

API : Monter dans l'axe. A 8 CAA, tourner à droite vers CAA en montée vers 2600 (2517). Monter à 890 (807) avant d'accélérer en palier.



THR ← (NM)
TAC ← (NM)

MNM AD : distances verticales en pieds, RVR et VIS en mètres

REF HGT : ALT THR

CAT	ILS (1)		LOC OCH : 331		OCH ILS	MVL (2)		TACAN NM	5	4	3	2
	DA (H)	RVR	MDA (H)	RVR		MDA (H)	VIS					
A	340 (250)	800	420 (340)	800	151	610 (530)	1500	5	4	3	2	
B					161	610 (530)	1600	ALT	1360	1040	730	410
C					174	780 (690)	2400	(HGT)	(1277)	(957)	(647)	(327)
D					187	830 (750)	3600					

Observations : (1) Minimums majorés. (2) HJ seulement.

4NM CAA - THR	2.9 NM	70 kt	85 kt	100 kt	115 kt	130 kt	160 kt	185 kt
4NM CAA - MM	2.4 NM	2 min 29	2 min 03	1 min 44	1 min 31	1 min 20	1 min 05	0 min 56
		2 min 03	1 min 42	1 min 26	1 min 15	1 min 06	0 min 54	0 min 47

IDENT	VSS	API
X	X	X

DIRCAM

AMDT 11/11 CHG : MNM AD, Zone R31 A3.

©

APPROCHE AUX INSTRUMENTS CAT. A B C D

ALT AD : 84, THR : 83 (3hPa)

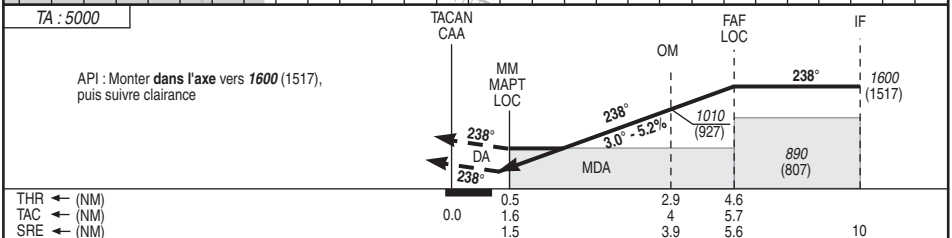
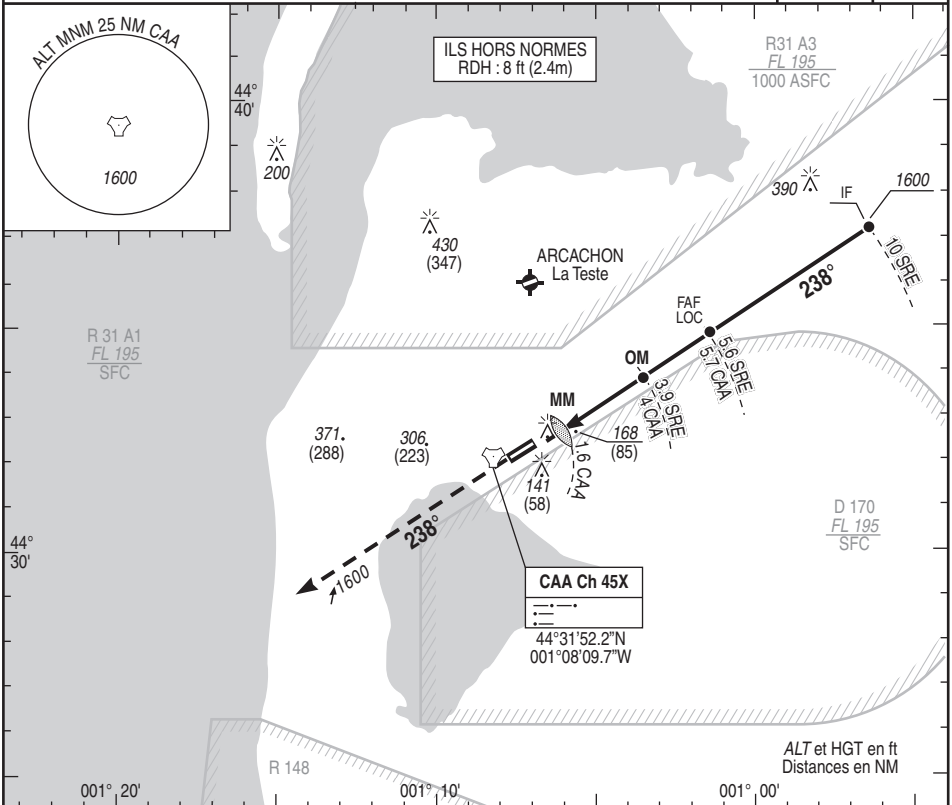
22 SEP 11

CAZAUX
AD2 LFBC MIL H
RADAR-ILS ou RADAR-LOC RWY 24

APP : CAZAUX Approche 119.6 142.45 (1) 275.3 (1) 339.775 (1)
TWR : CAZAUX Tour 257.8 264.725 (1)
(1) Réserve MIL

ILS
CAA 110.1
RDH : 8

VAR
1° W
(10)



MNM AD : distances verticales en pieds, RVR et VIS en mètres REF HGT : ALT THR

Cat	ILS (1)		LOC OCH : 331		OCH ILS		MVL (2)		TACAN				
	DA (H)	RVR	MDA (H)	RVR			MDA (H)	VIS	NM	5	4	3	2
A	340 (250)	800	420 (340)	800	151		610 (530)	1500	ALT	1360	1040	730	410
B					161		610 (530)	1600	(HGT)	(1277)	(957)	(647)	(327)
C					174		780 (690)	2400					
D					187		830 (750)	3600					

Observations : (1) Minimums majorés. (2) HJ seulement.

4NM CAA - THR	2.9 NM	70 kt	85 kt	100 kt	115 kt	130 kt	160 kt	185 kt
4NM CAA - MM	2.4 NM	2 min 29	2 min 03	1 min 44	1 min 31	1 min 20	1 min 05	0 min 56
		2 min 03	1 min 42	1 min 26	1 min 15	1 min 06	0 min 54	0 min 47

APPROCHE AUX INSTRUMENTS CAT. A B C D

ALT AD : 84, THR : 83 (3hPa)

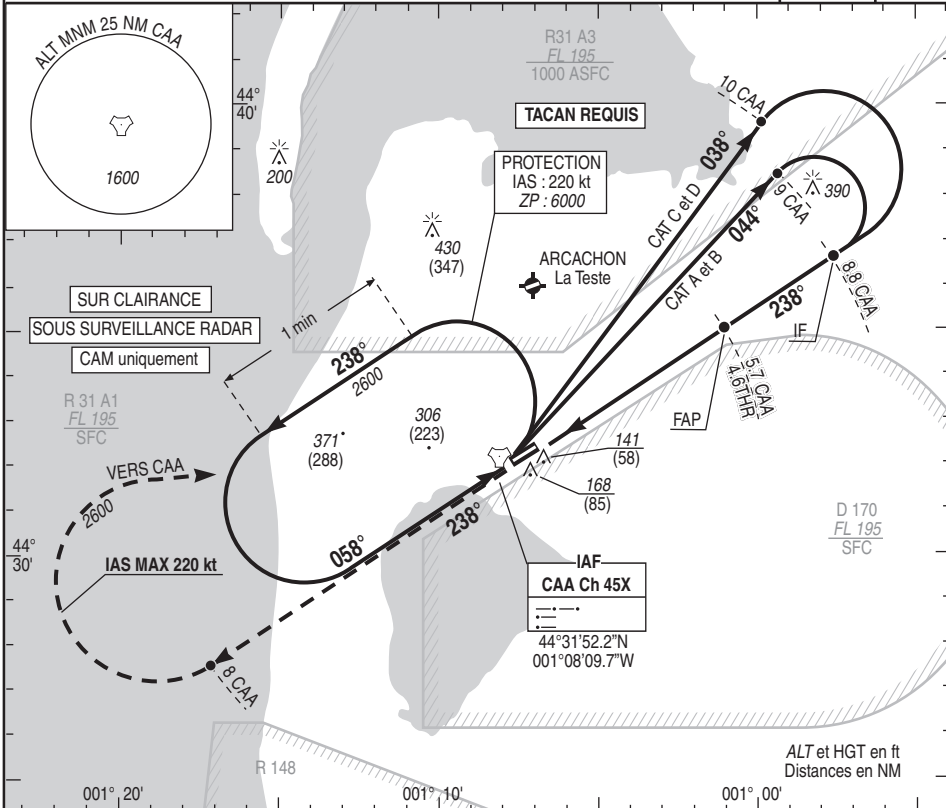
22 SEP 11

CAZAUX
AD2 LFBC MIL J
PAR RWY 24

APP : CAZAUX Approche 119.6 142.450 (1) 275.3 (1) 277.950 (1) 339.775 (1) 369.225 (1)
TWR : CAZAUX Tour 118.4 257.8 264.725 (1)
(1) Réserve MIL

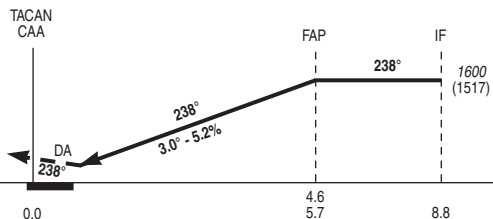
PAR
RDH : 52

VAR
1° W
(10)



TA : 5000

API : Monter dans l'axe. A 8 CAA, tourner à droite vers CAA en montée vers 2600 (2517). Monter à 890 (807) avant d'accélérer en palier.



THR ← (NM)
TAC ← (NM)

MNM AD : distances verticales en pieds, RVR et VIS en mètres

REF HGT : ALT THR

CAT	PAR (1)		OCH PAR	MVL (2)	
	DA (H)	RVR		MDA (H)	VIS
A			189	610 (530)	1500
B			199	610 (530)	1600
C	340 (250)	800	209	780 (690)	2400
D			231	830 (750)	3600

Observations : (1) Minimums majorés. (2) HJ seulement.

APPROCHE AUX INSTRUMENTS CAT. A B C D

ALT AD : 84, **THR : 83 (3hPa)**

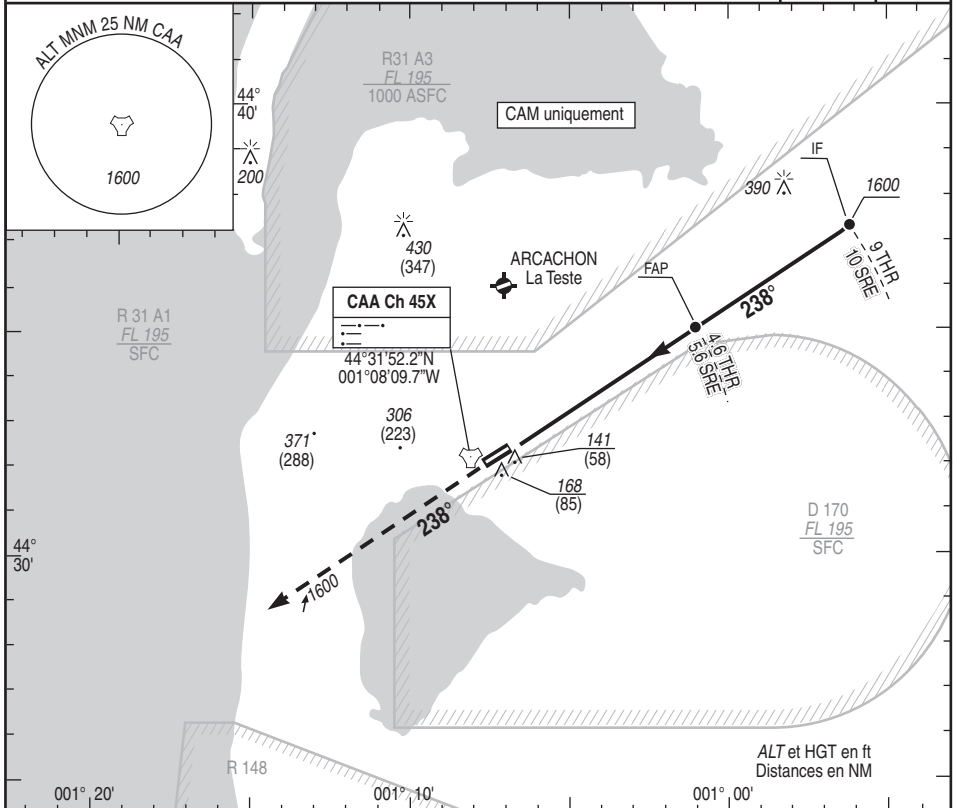
22 SEP 11

CAZAUX
AD2 LFBC MIL K
RADAR-PAR RWY 24

APP : CAZAUX Approche 119.6 142.450 (1) 275.3 (1) 277.950 (1) 339.775 (1) 369.225 (1)
TWR : CAZAUX Tour 118.4 257.8 264.725 (1)
(1) Réserve MIL

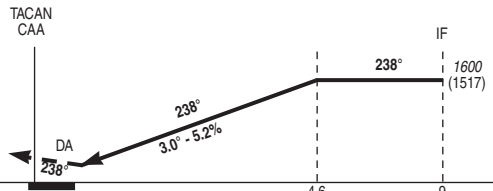
PAR
RDH : 52

VAR
1° W
(10)



TA : 5000

API : Monter **dans l'axe** vers 1600 (1517), puis suivre clairance.



THR ← (NM)
SRE ← (NM)

MNM AD : distances verticales en pieds, RVR et VIS en mètres

REF HGT : ALT THR

CAT	PAR (1)		OCH PAR	MVL (2)	
	DA (H)	RVR		MDA (H)	VIS
A			189	610 (530)	1500
B			199	610 (530)	1600
C	340 (250)	800	209	780 (690)	2400
D			231	830 (750)	3600

Observations : (1) Minimums majorés. (2) HJ seulement.