

# NATIONAL FRA APPROCHE AUX INSTRUMENTS

ALT AD : 84 THR : 74

30 JUN 2011

07 CAZAUX LFBC  
TACAN/PAR N RWY 06

APP : 119.6 142.450 275.3 277.950 339.775 369.225  
TWR : 118.4 257.8 264.725

RDH : 50

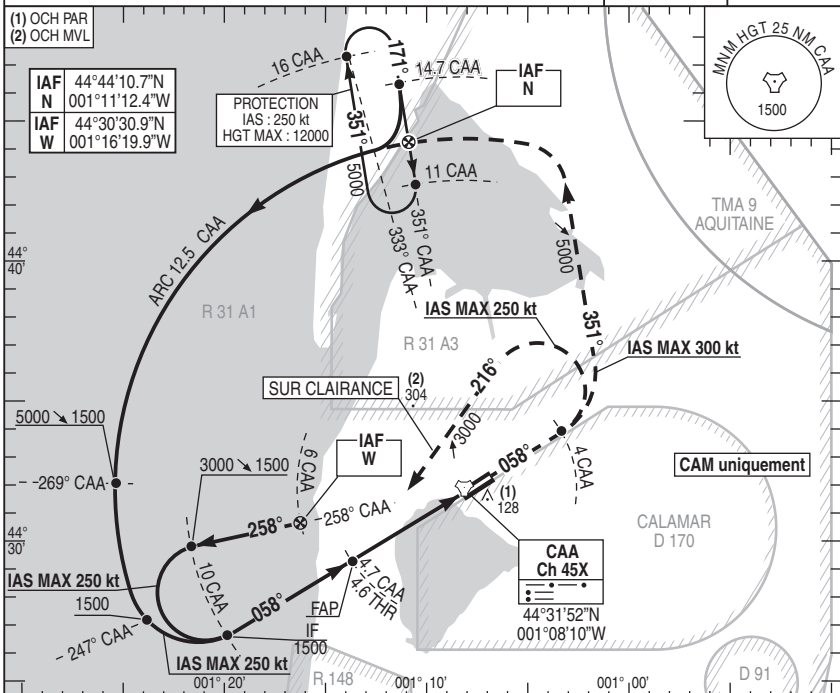
VAR  
1°W (10)

(1) OCH PAR  
(2) OCH MVL

IAF N	44°44'10.7"N
IAF W	001°11'12.4"W
IAF N	44°30'30.9"N
IAF W	001°16'19.9"W

PROTECTION  
IAS : 250 kt  
HGT MAX : 12000

MIN HGT 25 NM CAA  
1500

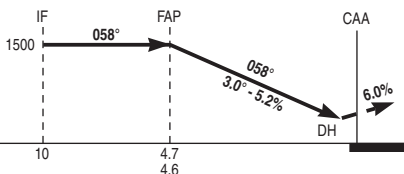


REF HGT : ALT THR en ft

5000

4 NM  
CAA

RM 351°



API N : Monter dans l'axe vers 5000.  
A 4 CAA tourner à gauche RM 351° pour intercepter et suivre le ARC 12.5 CAA vers l'IAF "N".

CAT	PAR (1) OCH : 216		MVL (2)	
	DH	RVR	MDH	VIS
A	250	1300	810	1600
B				1600
C				2400
D/E				3600

**SUR CLAIRANCE**

API W : Monter dans l'axe vers 3000.  
A 4 CAA tourner à gauche RM 216° pour intercepter et suivre le RDL 258° CAA vers le IAF "W".

→ TAC (NM)  
→ THR (NM)

Observations : (1) Minimums majorés. (2) Jour seulement.

DIRCAM

TACAN/PAR N RWY 06

CHG : RVR, MSH.

07 CAZAUX LFBC