

# NATIONAL FRA APPROCHE AUX INSTRUMENTS

ALT AD : 84 THR : 83

30 JUN 2011

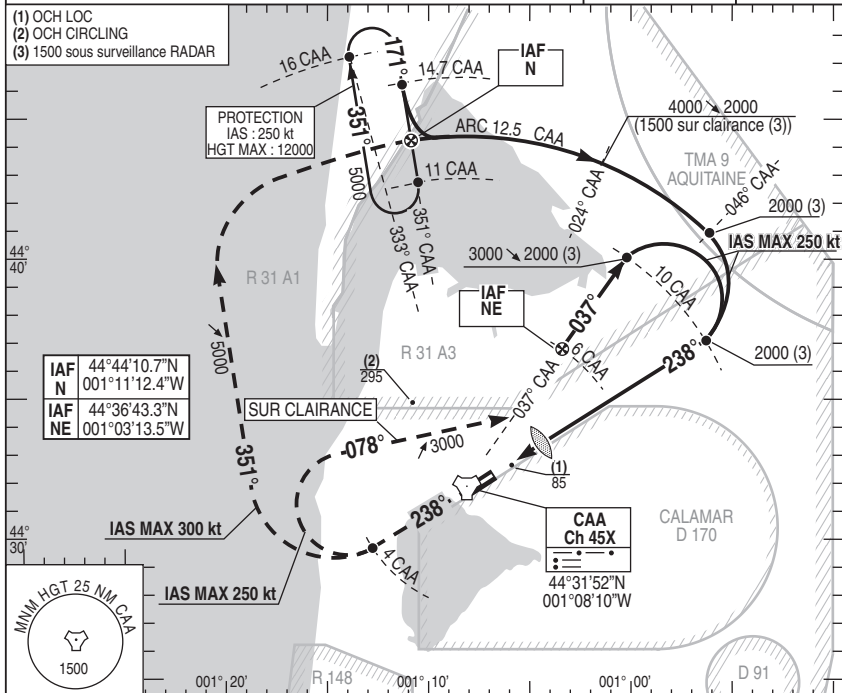
13 CAZAUX LFBC  
TACAN/LOC RWY 24

APP : 119.6 142.450 275.3 277.950 339.775 369.225  
TWR : 118.4 257.8 264.725

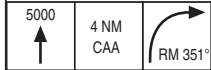
LOC : CAA 110.1

VAR  
1°W (10)

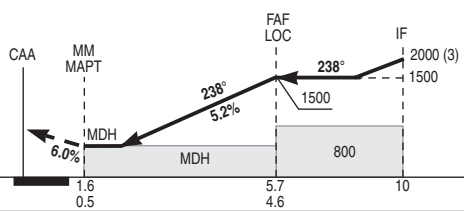
- (1) OCH LOC
- (2) OCH CIRCLING
- (3) 1500 sous surveillance RADAR



REF HGT : ALT THR en ft



API N: Monter dans l'axe vers 5000.  
A 4 CAA tourner à droite RM 351° pour intercepter et suivre l'ARC 12.5 CAA vers le IAF "N".



TAC ← (NM)  
THR ← (NM)

CAT	LOC OCH : 331		MVL (2)	
	MDH	RVR	MDH	VIS
A	340	800	800	1600
B				1600
C				2400
D/E				3600

TACAN	NM	5	4	3
HGT	1280	960	640	

**SUR CLAIRANCE**  
API NE: Monter dans l'axe vers 3000.  
A 4 CAA tourner à droite RM 078° pour intercepter et suivre le RDL 037° CAA vers le IAF "NE".

Observations : (1) Jour seulement.

DIRCAM

TACAN/LOC RWY 24

CHG : RVR, MSH.

13 CAZAUX LFBC