

NATIONAL FRA APPROCHE AUX INSTRUMENTS

16 CAZAUX LFBC TACAN/PAR RWY 24

ALT AD : 84 THR : 83

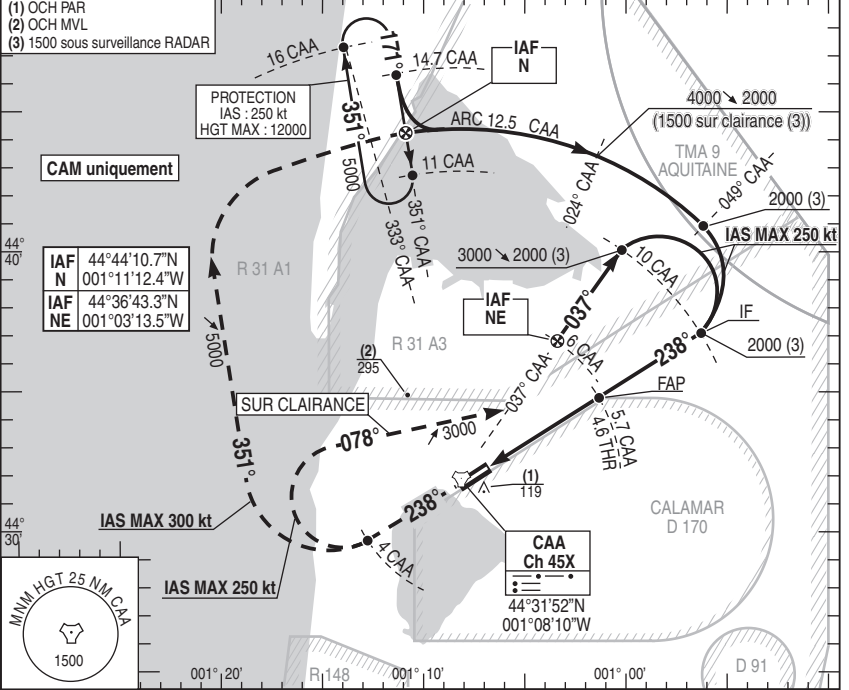
30 JUN 2011

APP : 119.6 142.450 275.3 277.950 339.775 369.225
TWR : 118.4 257.8 264.725

RDH : 52

VAR
1°W (10)

- (1) OCH PAR
- (2) OCH MVL
- (3) 1500 sous surveillance RADAR

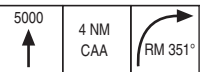


CAM uniquement

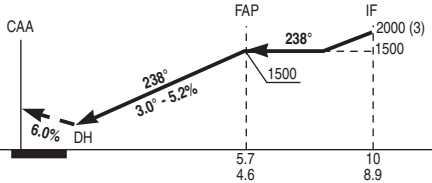
IAF N	44°44'10.7"N
	001°11'12.4"W
IAF NE	44°36'43.3"N
	001°03'13.5"W



REF HGT : ALT THR en ft



API N: Monter dans l'axe vers 5000.
A 4 CAA tourner à droite RM 351° pour intercepter et suivre l'ARC 12.5 CAA vers le IAF "N".



TAC ← (NM)
THR ← (NM)

CAT	PAR (1) OCH : 203		MVL (2)	
	DH	RWR	MDH	VIS
A	250	800	800	1600
B				1600
C				2400
D/E				3600

SUR CLAIRANCE

API NE: Monter dans l'axe vers 3000.
A 4 CAA tourner à droite RM 078° pour intercepter et suivre le RDL 037° CAA vers le IAF "NE".

Observations : (1) Minimums majorés. (2) Jour seulement.

DIRCAM