

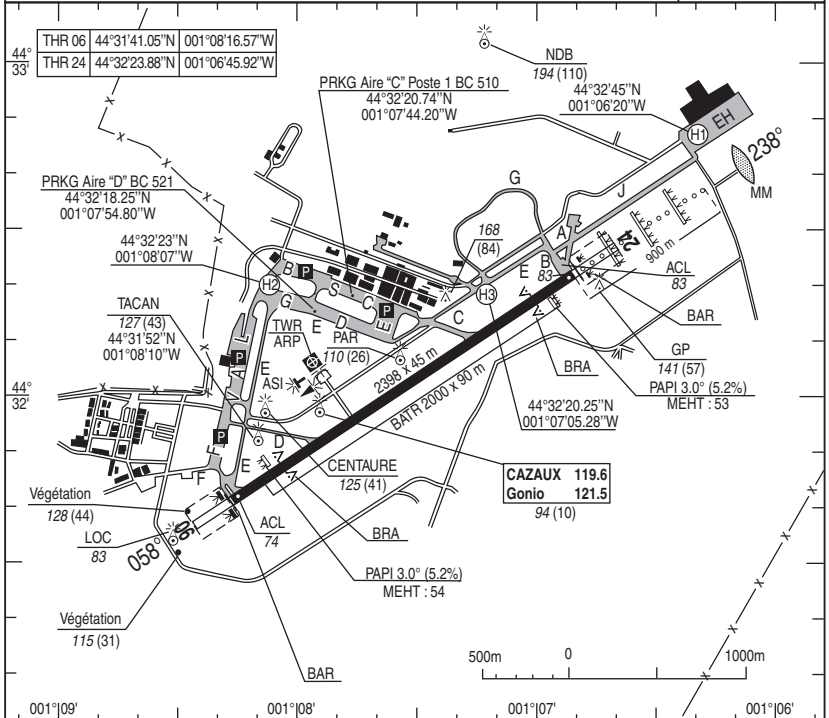
NATIONAL FRA
AERODROME DEPART

15 DEC 2011

SID 01 CAZAUX LFBC

ALT AD : 84 (3 hPa)

VAR : 1°W (10)



RWY	BALISAGE		DISTANCES DECLAREES				NAT.	RESI.	MINIMUMS TKOF (RVR en m)			
	APPROCHE	PISTE	TORA	TODA	ASDA	LDA			CAT A	CAT B	CAT C	CAT D
06	NIL	HI/BI	2398	2716	2715	2398	Revêtuë	400	400	400	400	
24	HI/BI axial OTAN 900m	HI/BI	2398	2711	2712	2398	30/F/C/W/U	400	400	400	400	

GUND = 154 ft

DEPARTS OMNIDIRECTIONNELS

RWY 06 (Alt THR 74) : Monter **RM 058°** jusqu'à **4 CAA**, puis route directe en montée vers le niveau de sécurité en route (1).

RWY 24 (Alt THR 83) : Monter **RM 238°** jusqu'à **4 CAA**, puis route directe en montée jusqu'au niveau de sécurité en route (1).

(1) Pente minimale de montée : 8.75%

DIRCAM

44 32 06N 001 07 53W

CHG : Position H1,H2.

SID 01 CAZAUX LFBC