

NATIONAL FRA
DEPART AUX INSTRUMENTS

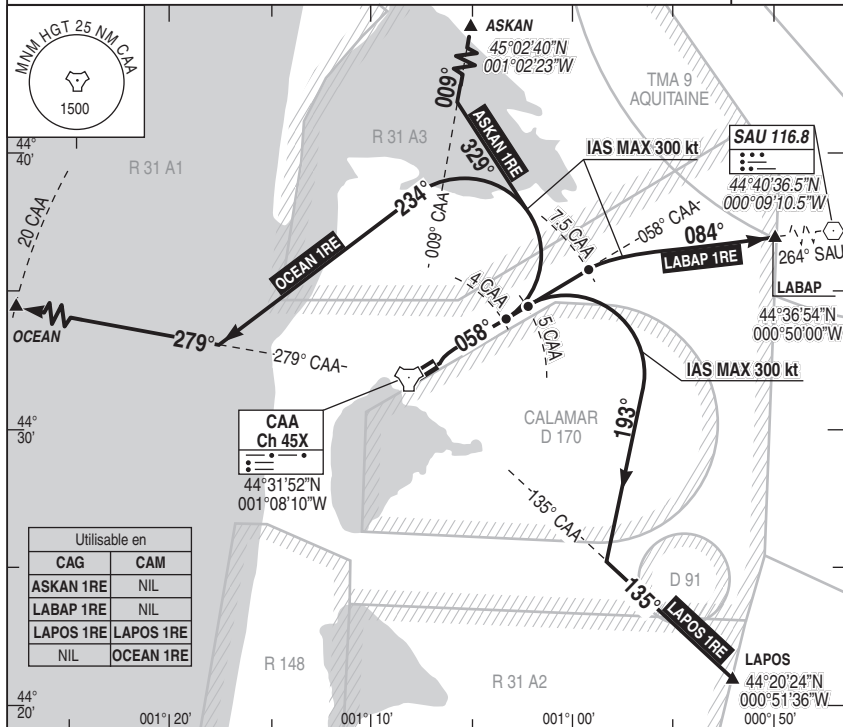
ALT AD : 84 THR : 74

15 DEC 2011

SID 02 CAZAUX LFBC
DEPARTS RWY 06

APP : 119.6 142.450 275.3 277.950 339.775 369.225
TWR : 118.4 257.8 264.725

VAR
1°W (10)



REF HGT : ALT THR en ft

ASKAN 1RE: Monter RDL 058° CAA (RM 058°) vers le niveau autorisé (1). A 4 CAA, tourner **gauche** RM 329° pour intercepter et suivre le RDL 009° CAA (RM 009°) vers ASKAN.

LABAP 1RE: Monter RDL 058° CAA (RM 058°) vers le niveau autorisé (1). A 7.5 CAA, tourner **droite** pour intercepter et suivre le RDL 264° SAU (RM 084°) vers LABAP.

LAPOS 1RE: Monter RDL 058° CAA (RM 058°) vers le niveau autorisé (1). A 5 CAA, tourner **droite** RM 193° pour intercepter et suivre le RDL 135° CAA (RM 135°) vers LAPOS.

OCEAN 1RE: Monter RDL 058° CAA (RM 058°) vers le niveau autorisé (1). A 4 CAA, tourner **gauche** RM 234° pour intercepter et suivre le RDL 279° CAA (RM 279°) vers OCEAN.

(1) Pente minimale de montée : 8.75%.

DIRCAM