

NATIONAL FRA  
DEPART AUX INSTRUMENTS

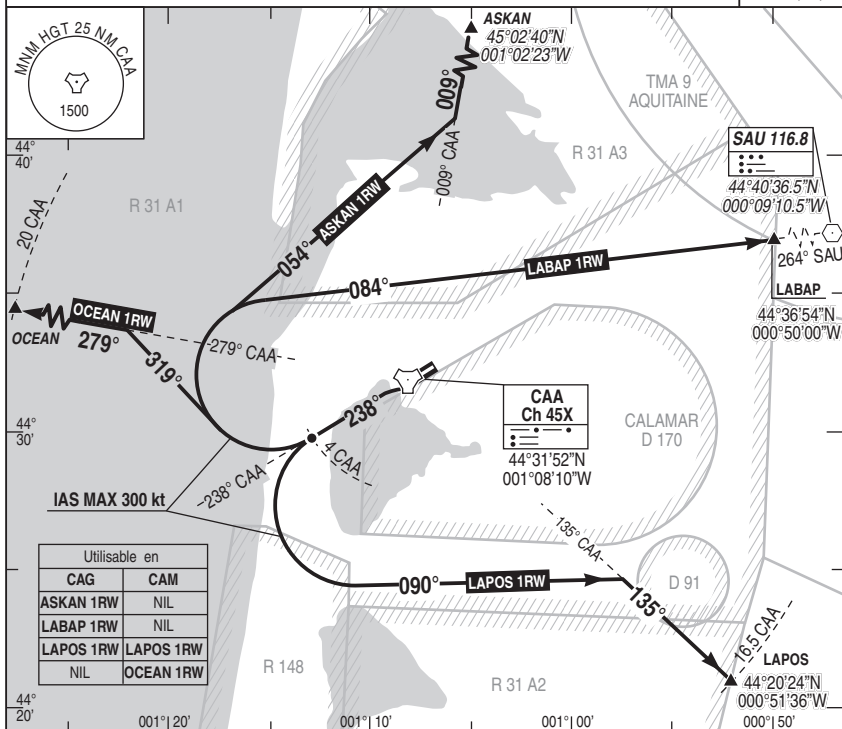
SID 03 CAZAUX LFBC  
DEPARTS RWY 24

ALT AD : 84 THR : 83

15 DEC 2011

APP : 119.6 142.450 275.3 277.950 339.775 369.225  
TWR : 118.4 257.8 264.725

VAR  
1°W (10)



REF HGT : ALT THR en ft

**ASKAN 1RW:** Monter RDL 238° CAA (RM 238°) vers le niveau autorisé (1). A 4 CAA, tourner droite RM 054° pour intercepter et suivre le RDL 009° CAA (RM 009°) vers ASKAN.

**LABAP 1RW:** Monter RDL 238° CAA (RM 238°) vers le niveau autorisé (1). A 4 CAA, tourner droite pour intercepter et suivre le RDL 264° SAU (RM 084°) vers LABAP.

**LAPOS 1RW:** Monter RDL 238° CAA (RM 238°) vers le niveau autorisé (1). A 4 CAA, tourner gauche RM 090° pour intercepter et suivre le RDL 135° CAA (RM 135°) vers LAPOS.

**OCEAN 1RW:** Monter RDL 238° CAA (RM 238°) vers le niveau autorisé (1). A 4 CAA, tourner droite RM 319° pour intercepter et suivre le RDL 279° CAA (RM 279°) vers OCEAN.

(1) Pente minimale de montée : 8.75%.

DIRCAM

DEPARTS RWY 24

CHG : Normalisation.

SID 03 CAZAUX LFBC