

| AD 2.LFBI        |                  |                  |
|------------------|------------------|------------------|
| AD 2 LFBI APP 01 | AD 2 LFBI ATT 01 | AD 2 LFBI TXT 01 |
| AD 2 LFBI TXT 02 | AD 2 LFBI TXT 03 |                  |

# APPROCHE A VUE

## Visual approach

Ouvert à la CAP  
Public air traffic

# POITIERS BIARD

## AD2 LFBI APP 01

05 APR 12

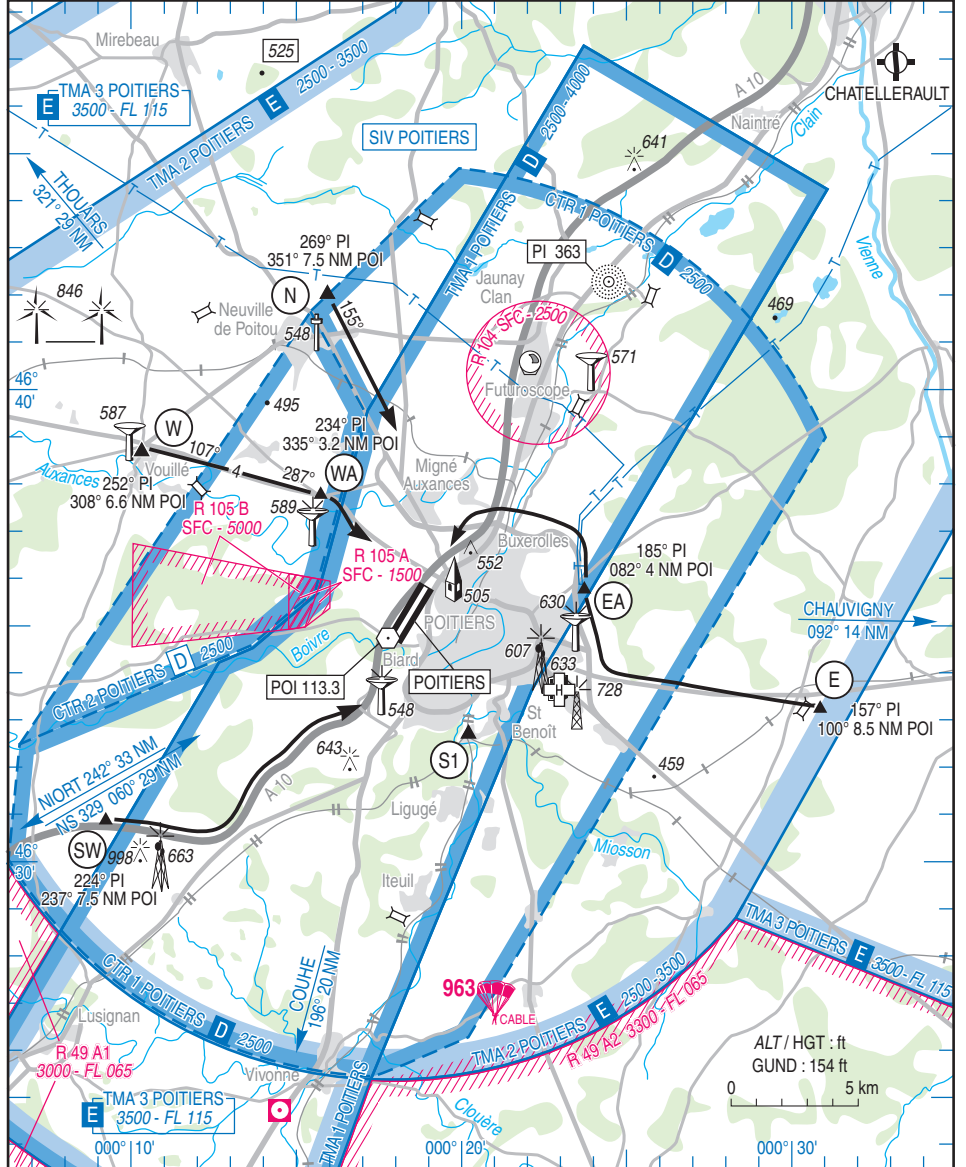


**ALT AD : 423 (16 hPa)**  
LAT : 46 35 15 N  
LONG : 000 18 24 E

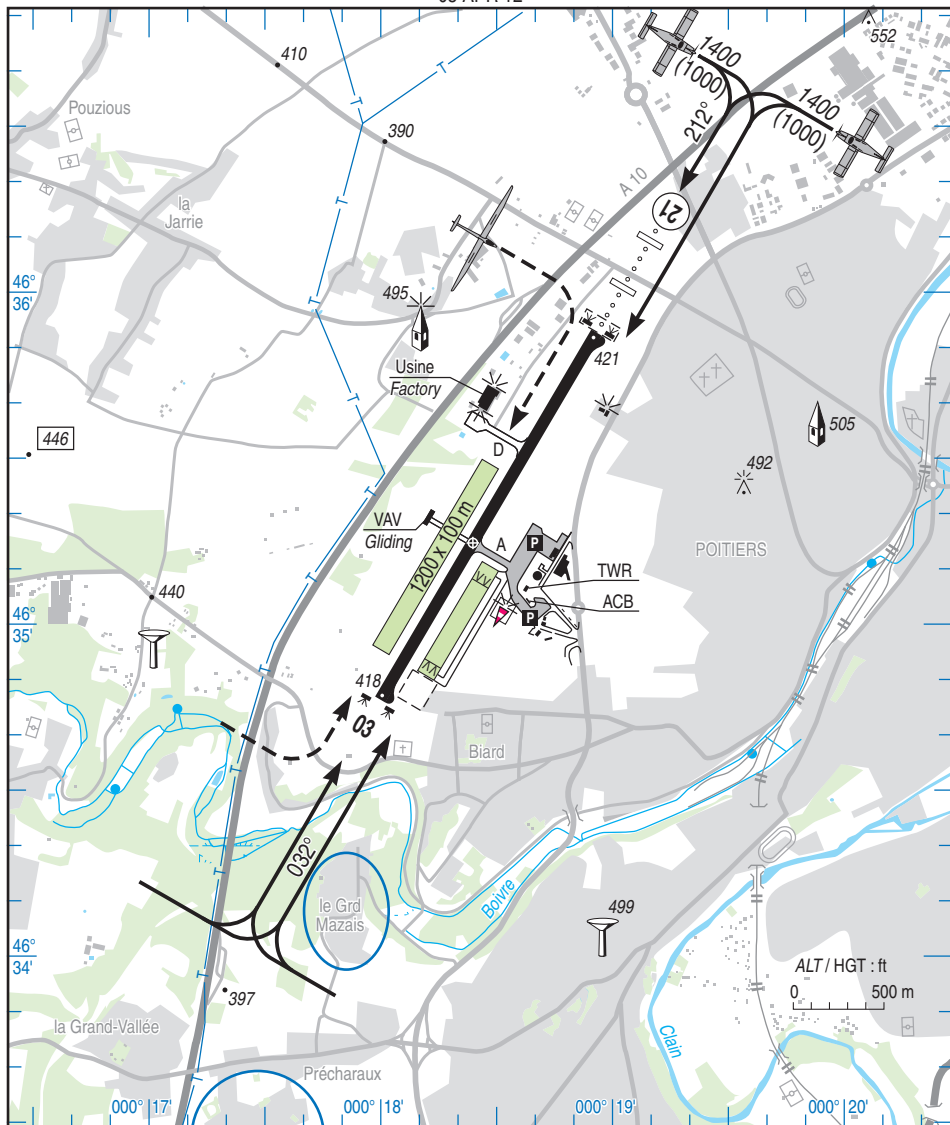
**LFBI**  
VAR : 1°W (10)

FIS : 124.0  
ATIS : 121.775  
APP : POITIERS Approche/Approach 134.1  
TWR : 118.5  
Absence ATS : A/A (118.5) FR seulement/only

VDF : 134.1 - 124.0 - 118.5 (s)  
ILS/DME RWY 21 PT 110.95



05 APR 12



| RWY | QFU | Dimensions<br>Dimension | Nature<br>Surface      | Résistance<br>Strength | TODA | ASDA | LDA  |
|-----|-----|-------------------------|------------------------|------------------------|------|------|------|
| 03  | 032 | 2350 x 45               | Revêtue<br>Paved       | 52 F/C/W/T             | 2400 | 2350 | 2350 |
| 21  | 212 | 2350 x 45               | Revêtue<br>Paved       | 52 F/C/W/T             | 2350 | 2350 | 2350 |
| 03  | 032 | 700 x 100               | Non revêtue<br>Unpaved | -                      | 700  | 700  | 600  |
| 21  | 212 | 700 x 100               | Non revêtue<br>Unpaved | -                      | 900  | 700  | 550  |

**Aides lumineuses :**  
HI/BI RWY 03/21  
HI ligne APCH RWY 21

**Lighting aids :**  
LIH/LIL RWY 03/21  
LIH APCH line RWY 21

## POITIERS BIARD

### Consignes particulières / Special instructions

#### Conditions générales d'utilisation de l'AD

← Interdit aux ULM sauf accord du chef CA .

Utilisation simultanée de la piste revêtue et d'une piste non revêtue, autorisée seulement en VFR de jour, pour les monomoteurs à hélice et/ou planeurs.

L'activité vélocité est limitée aux planeurs et motoplaneurs de l'aéro-club du Poitou et à ses invités.

#### Procédures et consignes particulières

Roulage interdit hors piste et TWY.

En cas de fortes précipitations, risques de conditions de faible adhérence en particulier au seuil 21.

Circuit à l'Est sur autorisation du CTL.

← Le point S1 (St Benoît) est à survoler à une altitude de 1500 ft MNM.

← QFU 212° préférentiel cause procédure ILS.

←

#### Activités vélocité en CTR 2

Les conditions d'exercice de l'activité vélocité font l'objet d'un protocole signé entre les services de la circulation aérienne et le club de vol à voile de l'aéro-club du Poitou.

Cette activité se déroule dans les limites de la CTR 2 déclassée en G pendant l'activité.

L'activité vol à voile est annoncée sur l'ATIS et sur la fréquence de contrôle lorsque les trajectoires risquent d'interférer avec les activités vélocité.

#### VFR Spécial

Le point N "Neuille de Poitou" n'est pas un point de report VFR spécial.

-Points de compte rendu

#### General AD operating conditions

Prohibited to ULM except when cleared by ATC manager.

Simultaneous use of paved RWY and one unpaved RWY, authorized only on VFR by day, for single engine propellers ACFE and/or gliders.

Glider activity is restricted for gliders and motor-gliders of "aéro-club du Poitou" and his guests.

#### Procedures and special instructions

Taxiing prohibited except on RWY and TWY.

In case of heavy rainfalls, risk of low adhesion conditions, particularly on THR RWY 21.

Eastbound traffic circuit only with ATC clearance.

The reporting point S1 (Saint Benoît) must be overfly at 1500 ft MNM.

Preferred QFU 212° due to ILS procedure.

#### Gliding activity in CTR 2

The conditions for carrying out gliding activities are the subject of protocol signed between air traffic services and the glider club: "aéro-club du Poitou".

This activity takes place within CTR 2 limits downgraded to class G during the activity.

The information about gliding activity is notified with activity information on ATIS and on control frequency when trajectories interfere with gliding areas.

#### Special VFR

N point "Neuille de Poitou" is not a reporting point for special VFR.

-Reporting points

| Points | Coordonnées<br>Coordinates | Noms<br>Names  |
|--------|----------------------------|--|
| E      | 46°33'32"N-000°30'02"E     | St Julien - l'Ars : voie ferrée / railroad   |
| EA     | 46°35'30"N-000°23'40"E     | Usine Buxerolles (cheminée blanche, route)<br>Buxerolles plant (white chimney, road) |
| W      | 46°38'48"N-000°10'13"E     | Vouillé/route, rivière Auxance<br>Vouillé/road, Auxance river                        |
| WA     | 46°37'43"N-000°15'51"E     | Rond-point de Moulinet / Moulinet roundabout   |
| SW     | 46°30'40"N-000°08'50"E     | A10, aire de repos de Coulombiers<br>A10 Coulombiers motorway area                   |

---

## POITIERS BIARD

---

### Itinéraires :

La visibilité sur les itinéraires est au minimum de 1500 m pour les avions et de 800 m pour les hélicoptères.

Les points de report EA, WA et SW sont des points "clearance limite" une nouvelle clearance devra être délivrée par le contrôle pour pénétrer dans la circulation de l'AD. L'altitude maximale de 2000 ft est susceptible d'être imposée sur les itinéraires.

E - EA : suivre la nationale jusqu'à la rocade puis la rocade vers le nord jusqu'à EA.

EA - base gauche 21 ou vent arrière droite 03 : contourner l'agglomération en suivant par l'extérieur la rocade Nord-Est et Nord.

W - WA : suivre la nationale.

WA : Base droite 21 ou vent arrière gauche 03 : suivre la nationale.

SW : Base gauche 03 ou vent arrière droite 21 : suivre l'autoroute A10 en la laissant à droite.

### Routing:

*The visibility on the routings must be at least 1500 m for ACFT and 800 m for HEL.*

*Reporting points EA, WA and SW are "clearance limit points", a new clearance has to be delivered by ATC to join the traffic circuits. MAX ALT 2000 ft may be imposed on routings.*

*E - EA : follow main road then bypass northbound till EA.*

*EA - left hand base leg RWY 21 or down wind RWY 03: Go round the town following outbound of North-East and North by-pass.*

*W - WA : follow main road.*

*WA: Right hand base leg RWY 21 or down wind leg RWY 03 : follow main road.*

*SW : Left hand base leg RWY 03 or down wind leg RWY 21 : follow the A10 motorway keeping it on the right side.*

### Equipped AD

Equipped de surveillance du trafic : AD équipé d'un radar secondaire (voir AD 1.0).

### AD equipment

*Traffic surveillance equipment : AD equipped with secondary surveillance radars (see AD 1.0).*

### Activities diverses

Entraînements fréquents de jets MIL, circuit à l'ouest, 1500 ft ASFC.

L'entraînement des aéronefs de masse supérieure à 5,7 t ou équipés de réacteurs, durant les périodes : LUN-VEN : 2000-0600 (HIV : + 1 HR) - SAM, DIM et JF : H24, est soumis à l'autorisation du chef CA, PN 2HR transmis pendant les heures ouvrables.

### Special activities

*Frequent MIL jets training, Westbound traffic circuit at 1500 ft ASFC.*

*Training of ACFT with MTOW > 5,7 t or equipped with jet engines during the periods: MON-THU: 2000-0600 (WIN: + 1 HR), SAT, SUN and HOL: H24 is subject to ATC manager authorization, PN 2HR within working hours.*

---

**POITIERS BIARD**


---

**Informations diverses / Miscellaneous**

HIV + 1 HR / WIN + 1 HR

Les informations de source **non DGAC** de cette rubrique sont communiquées sous toute réserve.  
**Non DGAC information in this document is communicated with all reserve.**

- 1 - **Situation / Location** : 2,4 km W Poitiers. (86 - Vienne).
- ← 2 - **ATS** : H24 du LUN 0400 ou JF 0600 au SAM 1800 ou veille de JF 2000 - DIM : 0600-2000.  
 En dehors de ces HOR et pour vols commerciaux uniquement sur PPR avec PN 72 HR avant le VEN ou veille de JF 1000. Demande adressée par FAX à l'exploitant d'aérodrome.  
*H 24 from MON 0400 or HOL 0600 to SAT 1800 or day before HOL 2000 - SUN : 0600 - 2000. Outside these HOR and only for commercial flights, on PPR with PN 72 HR before FRI or before last working day 1000. Request adressed by FAX to AD operator.*
- 3 - **VFR de nuit / Night VFR** : Agréé / Approved .
- 4 - **Exploitant d'aérodrome / AD operator** : 0600-1800, 2030-2100. CCIV SMAPB aéroport de Poitiers  
 86530 Poitiers.  
 TEL : 05 49 30 04 40, 05 49 30 04 45 - FAX : 05 49 58 81 72.  
 RSFTA / AFTN : LFBYDYX.
- 5 - **AVA** : Délégation Poitou-Charentes (voir / see GEN).
- 6 - **BRIA** : BORDEAUX (voir / see GEN).
- 7 - **Préparation du vol / Flight preparation** : Acheminement PLN VFR / Addressing VFR FPL : voir / see GEN 12.
- ← 8 - **MET** : VFR: voir / see GEN VAC ; IFR: voir / see AIP GEN 3.5 ; Station: LUN-VEN / MON-FRI : 0600-1500.  
 SAM, DIM et JF / SAT, SUN and HOL : 1200-1500.
- 9 - **Douanes, Police / Customs, Police** : PN MNM 2 HR et confirmation par FAX.  
*PN MNM 2 HR and confirmation by FAX.*  
 TEL : 05 49 61 50 95, 06 64 57 73 12 - FAX : 05 49 61 50 99.
- 10 - **AVT** : Carburant / Fuel : CCIV / AIR TOTAL :  
 - JET A1 : LUN-VEN : 0600-2100. En dehors de ces HOR pour vols commerciaux uniquement, PPR avec PN 24 HR avant le VEN ou veille de JF 1500. WE et JF sur demande pour vols commerciaux uniquement. / MON - FRI : 0600-2100. *Outside these HOR and for commercial flights only; PPR with PN 24 HR before FRI or the day before HOL 1500. WE and HOL on request for commercial flights only.*  
 - AVGAS : idem JET A1 sauf carte TOTAL avec code pour le distributeur automatique / the same as for JET A1 except for who has TOTAL payment card for the automatic dispenser.  
 TEL : 05 49 30 04 46, 06 29 80 04 56 - FAX : 05 49 88 58 70.
- 11 - **SSLIA** : Niveau 5 / Level 5 : LUN-VEN / MON-FRI : 0400-1100, 1500-2000,  
 SAM / SAT : 0400-1100, 1500-2030,  
 DIM / SUN : 0900-1100, 1500-2100.  
 Niveau 7 / Level 7 : 1100-1500.  
 Niveau 2 / Level 2 : en dehors de ces HOR / outside these HOR .
- 12 - **Péril animalier / Wildlife strike hazard** : Occasionnel / Random .
- 13 - **Hangars pour aéronefs de passage / Transient aircraft hangars** : NIL.
- 14 - **Réparations / Repairs** : Sommaires (ACFT légers) / Light repairs (light ACFT) .
- 15 - **ACB** : du Poitou TEL : 05 49 58 22 14.
- 16 - **Hôtels, restaurants** : Sur / On AD.
- 17 - **Divers / Miscellaneous** : Pas d'assistance en dehors des HOR de programmation de l'exploitant AD sans préavis respecté.  
*Outside scheduled HOR, without PN adhesion from AD operator no assistance.*