

AD 2.LFBI		
AD 2 LFBI ADC 01	AD 2 LFBI DATA 01	AD 2 LFBI IAC 01
AD 2 LFBI IAC 02	AD 2 LFBI IAC 03	AD 2 LFBI IAC 04
AD 2 LFBI IAC 05	AD 2 LFBI IAC 06	

CARTE D'AERODROME

Aerodrome chart
ALT AD : 423 (16 hPa)

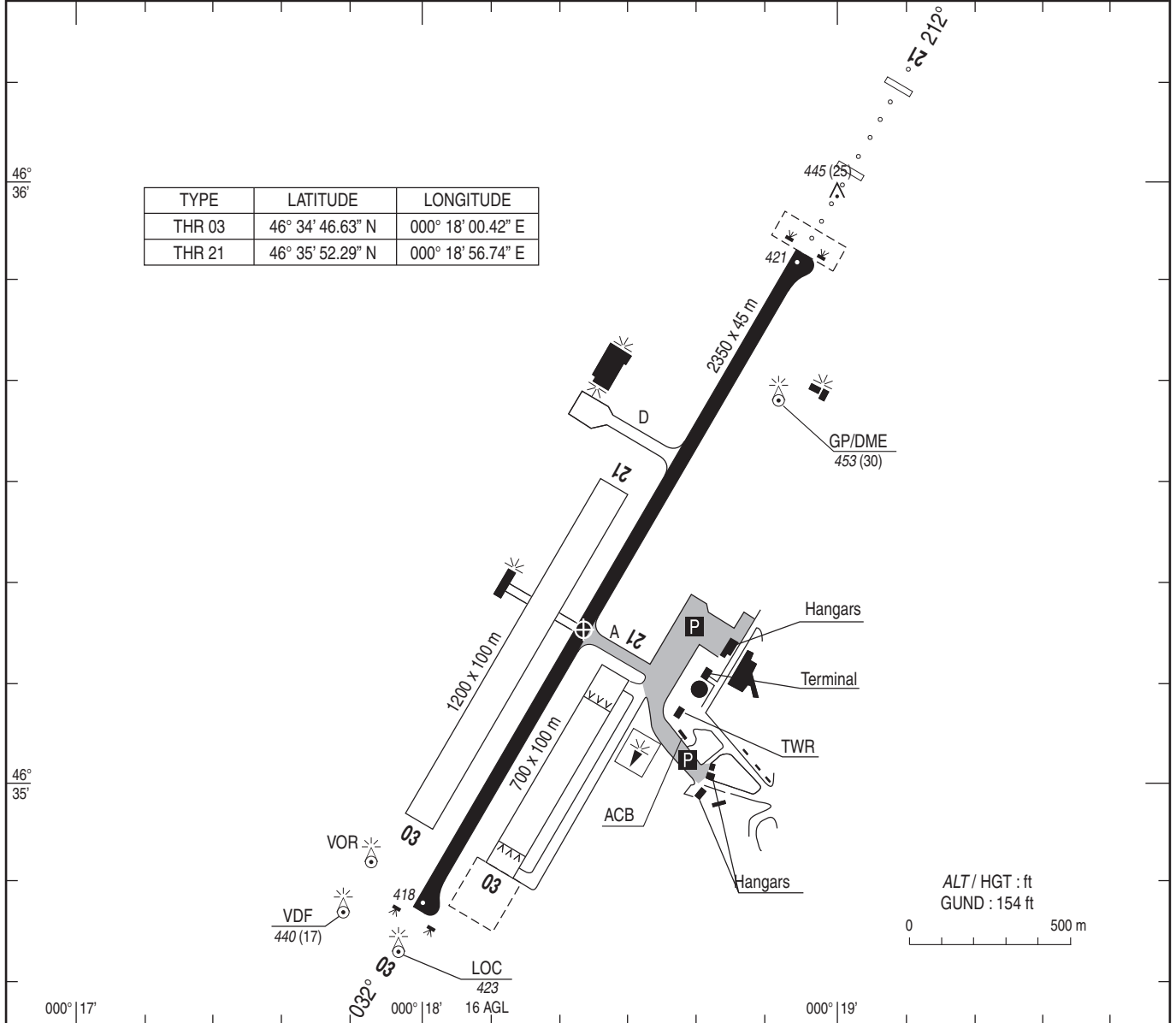
Ouvert à la CAP
Public air traffic

POITIERS BIARD
46 35 15 N - 000 18 24 E

VAR
1°W
(10)

ATIS 121.775
 ATS : H24 du LUN 0400 ou JF 0600 au SAM 1800 ou veille de JF 2000 - DIM : 0600-2000. En dehors de ces HOR et pour vols commerciaux uniquement, sur PPR avec PN 72 HR avant le VEN ou veille de JF 1000, (HIV : + 1HR). Demande adressée à l'exploitant d'AD par FAX. FAX : 05 49 58 81 72.
 Extension du service de contrôle au bénéfice des vols IFR programmés et vols sanitaires connue sur l'ATIS.
 H24 from MON 0400 or HOL 0600 to SAT 1800 or day before HOL 2000 - SUN : 0600-2000. Outside these HOR and only for commercial flights, on PPR with PN 72 HR before FRI or day before HOL 1000, (WIN : + 1HR). Request to AD operator by FAX. FAX : 05 49 58 81 72.
 ATC time extension for scheduled IFR flights and ambulance flights is announced on ATIS.
 AVT : - JET A1 (CIV-MIL) : LUN-VEN 0600-2100. En dehors de ces HOR, pour vols commerciaux, PPR avec PN 24 HR avant le VEN ou veille de JF 1500. (HIV : + 1HR).
 MON-FRI 0600-2100. Outside these HOR, for commercial flights only, PPR with PN 24 HR, the last day before FRI or HOL, 1500. (WIN : + 1HR).
 - AVGAS : idem JET A1 excepté avec carte TOTAL sur le distributeur automatique./the same as JET A1, except with TOTAL card on automatic dispenser.
 ☎ : 05 49 30 04 46 / 06 29 80 04 56 - FAX : 05 49 88 58 70.
 Péril animalier/Wildlife strike hazard : Occasionnel / Random.

TYPE	LATITUDE	LONGITUDE
THR 03	46° 34' 46.63" N	000° 18' 00.42" E
THR 21	46° 35' 52.29" N	000° 18' 56.74" E



RWY	BALISAGE/Lighting		TORA	TODA	ASDA	LDA	NATURE Surface	RESIST. Strength	MINIMUM TKOF (RVR : m)			
	APCH	RWY							CAT A	CAT B	CAT C	CAT D
03	NIL	LIH/LIL	2350	2400	2350	2350	Revêtu	52 F/C/W/T	250*	250*	250*	300*
21	660 m	LIH/LIL	2350	2350	2350	Paved	250*		250*	250*	300*	

* Absence ATS : 400 m

BALISAGE /Lighting : RWY 03/21 : Seuil - Extrémité HI/BI
RWY 03/21 : THR - ends LIH/LIL

OBSERVATIONS/Remarks :
 Utilisation simultanée de la piste revêtue et d'une piste non revêtue, autorisée seulement en VFR de jour, pour les monomoteurs à hélices et/ou planeurs.
 ACFT avec MTOW>37 t. Demi-tour uniquement sur les aires de retournement d'extrémité de piste.
 Simultaneous use of paved and unpaved RWY only authorized in daylight VFR, for single-engined propeller ACFT and/or gliders.
 ACFT with MTOW > 37 t. Half-turn only on turn around areas at the end of RWY.

DATA

POITIERS BIARD

POINTS / REPERES ESSENTIELS DES PROCEDURES CONVENTIONNELLES

Waypoints / Conventional procedures main fixes

IDENTIFICATION / FONCTION <i>Identification / Function</i>	COORDONNEES <i>Coordinates</i>
PI IAF	46°42'14,2"N - 000°24'25,1"E
POI IAF	46°34'51,6"N - 000°17'53,5"E
IAF RWY 21	46°55'27,6"N - 000°35'55,3"E
FAP FAF ILS et LOC RWY 21	46°42'45,2"N - 000°24'51,7"E
FAF VOR z RWY 21	46°42'31,6"N - 000°25'24,8"E

APPROCHE AUX INSTRUMENTS

POITIERS BIARD

Instrument approach

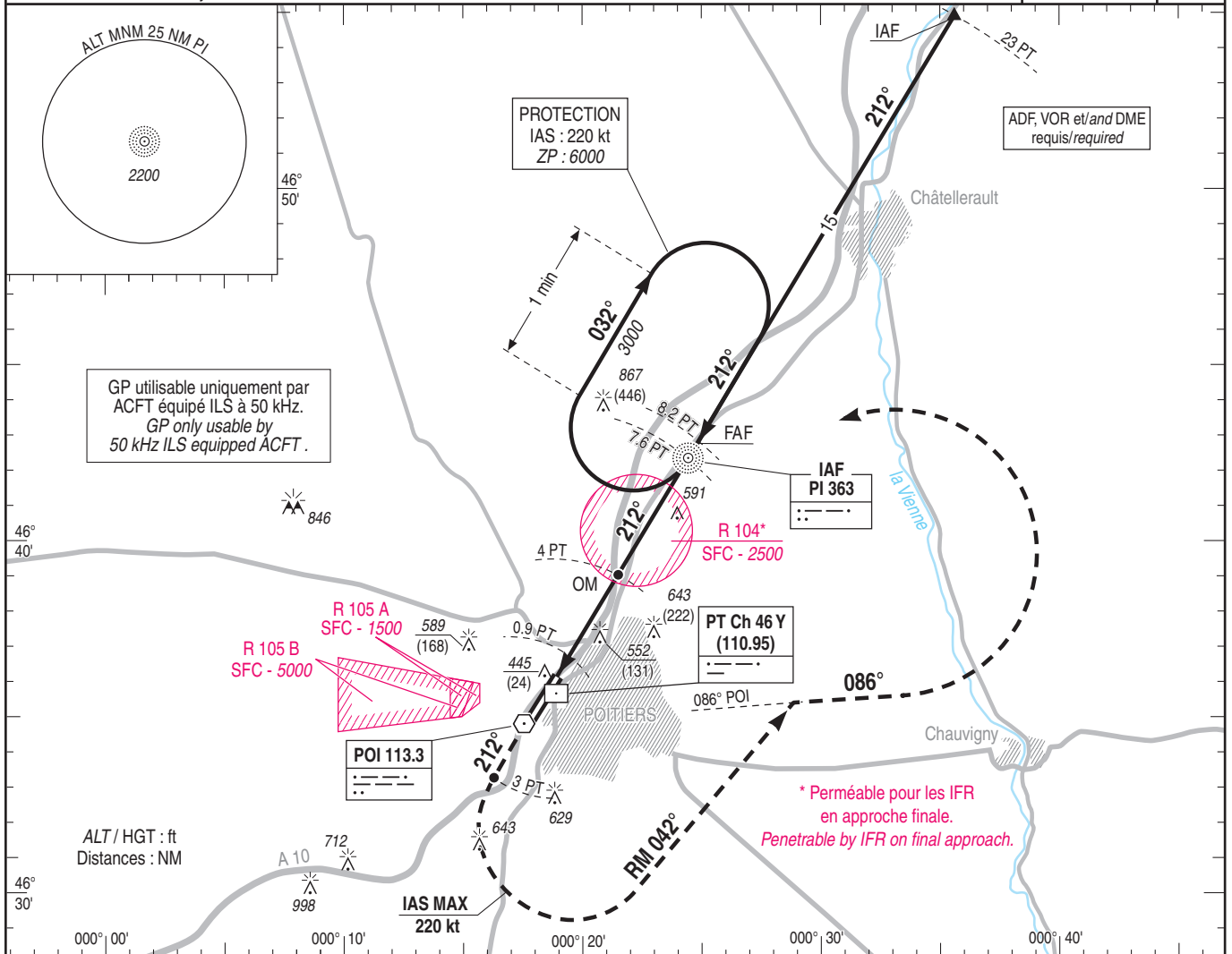
CAT A B C D

ALT AD : 423, THR : 421 (16 hPa)

ILS ou/or LOC RWY 21

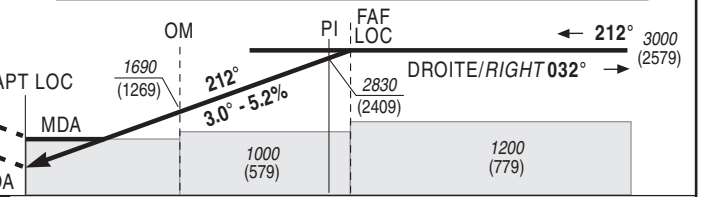
ATIS POITIERS : 121.775
 APP : POITIERS Approche / Approach 134.1
 TWR : POITIERS Tour / Tower 118.5
 Absence ATS : A/A FR seulement. Obtenir le QNH de POITIERS auprès de BORDEAUX Contrôle 127.675
 A/A FR only. Obtain QNH POITIERS from BORDEAUX Control 127.675

ILS - DME	VAR
PT 110.95	1°W
RDH : 50	(10)



TA : 5000
 Altitudes / hauteurs de sécurité non valables pour l'approche initiale.
 Safety altitudes / heights not valid for initial approach.

API : Monter dans l'axe. A 3 NM DME PT, sauf instruction du CTL, tourner à gauche RM 042° en montée vers 4000 (3579), pour intercepter et suivre le RDL 086° POI. A 4000 (3579), tourner à gauche pour rejoindre PI. Monter à 1300 (879) avant d'accélérer en palier ou suivre instruction de contrôle.
 Missed APCH : Climb straight ahead. At 3 NM DME PT, except otherwise ATC instructed, turn left MAG 042° up to 4000 (3579) to intercept and follow RDL 086° POI. At 4000 (3579), turn left to join PI. Climb up to 1300 (879) prior to level acceleration or follow ATC instruction.



THR ← (NM)	0.7	3.8	7.4	8
DME PT ← (NM)	0.9	4	7.6	8.2

MNM AD : distances verticales en pieds, RVR et VIS en mètres. / Vertical distances in feet, RVR and VIS in metres REF HGT : ALT THR

CAT	ILS		LOC OCH : 381		OCH ILS	CAT	MVL/Circling ⁽¹⁾		DME PT NM	7	6	5	4	3	2
	DA (H)	RVR	MDA (H)	RVR			MDA (H)	VIS							
A					1200	A	950 (520)	1500	ALT	2640	2320	2000	1690	1370	1050
B					154	B	950 (520)	1600	(HGT)	(2219)	(1899)	(1579)	(1269)	(949)	(629)
C	620 (200)	700	810 (390)		162	C	1050 (620)	2400							
D					172	D	1130 (700)	3600							
					181										

Observations/Remarks : (1) MVL interdites au Sud-Est de la pistes. Base OCH ILS : gabarit route 445 (24).
 (1) Circling is prohibited SE of RWY. OCH base ILS : gabarit RWY 445 (24).

FAF (8.2 NM PT)-THR	8 NM	70 kt	90 kt	110 kt	130 kt	150 kt	170 kt	185 kt
PI - MAPT	6.7 NM	6 min 51	5 min 20	4 min 22	3 min 42	3 min 12	2 min 49	2 min 36
VSP (ft/min)		5 min 45	4 min 28	3 min 39	3 min 06	2 min 41	2 min 22	2 min 10

APPROCHE AUX INSTRUMENTS

POITIERS BIARD

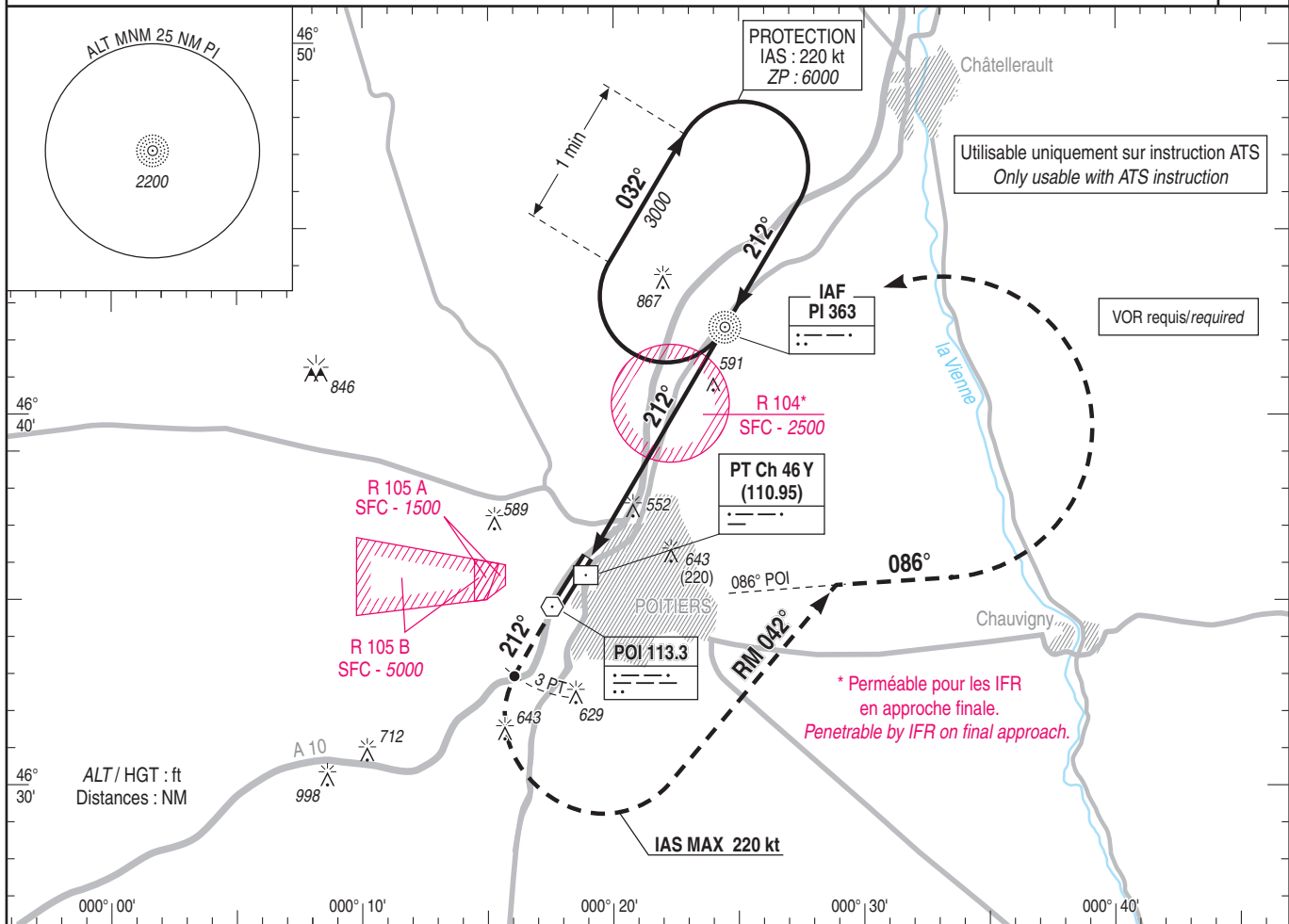
Instrument approach

CAT A B C D

ALT AD : 423 (16 hPa), THR : 421

NDB RWY 21

ATIS POITIERS : 121.775 APP : POITIERS Approche / Approach 134.1 TWR : POITIERS Tour / Tower 118.5	VAR 1°W (10)
--	--------------------



TA : 5000

API NDB : Monter au QDR 212° de PI (RM 212°) jusqu'à 1500 (1077).
 Missed APCH NDB : Climb to QDR 212° PI (MAG 212°) up to 1500 (1077).
 Sauf instruction du CTL, tourner à gauche RM 042° en montée vers 4000 (3577), pour intercepter et suivre le RDL 086° POI .
 A 4000 (3577), tourner à gauche pour rejoindre PI.
Ne pas tourner avant le MAPT.
 Monter à 1500 (1077) avant d'accélérer en palier.
 Except otherwise ATC instructed, turn left MAG 042° up to 4000 (3577) to intercept and follow RDL 086° POI.
 At 4000 (3577), turn left to join PI.
Do not turn before MAPT.
 Climb up to 1500 (1077) prior to level acceleration.

API NDB+DME PT : Monter au QDR 212° de PI (RM 212°) jusqu'à 3 NM DME PT.
 Missed APCH NDB+DME PT : Climb to QDR 212° PI (MAG 212°) up to 3 NM DME PT

THR ← (NM) 0.7 7.4

MNM AD : distances verticales en pieds, RVR et VIS en mètres. / Vertical distances in feet, RVR and VIS in metres REF HGT : ALT AD

CAT	NDB OCH : 415		MVL/Circling ⁽¹⁾	
	MDA (H)	RVR	MDA (H)	VIS
A	840 (420)	1400	950 (520)	1500
B		1500	950 (520)	1600
C		1600	1050 (620)	2400
D		1800	1130 (700)	3600

Observations/Remarks : (1) MVL interdites au Sud-Est de la piste.
 (1) Circling is prohibited SE of RWY.

NDB -THR	7.4 NM	80 kt	100 kt	120 kt	140 kt	160 kt	180 kt
NDB -MAPT	6.7 NM	5 min 33	4 min 26	3 min 42	3 min 10	2 min 47	2 min 28
VSP (ft/min)		5 min 02	4 min 01	3 min 21	2 min 52	2 min 31	2 min 14
		455	570	685	800	910	1025

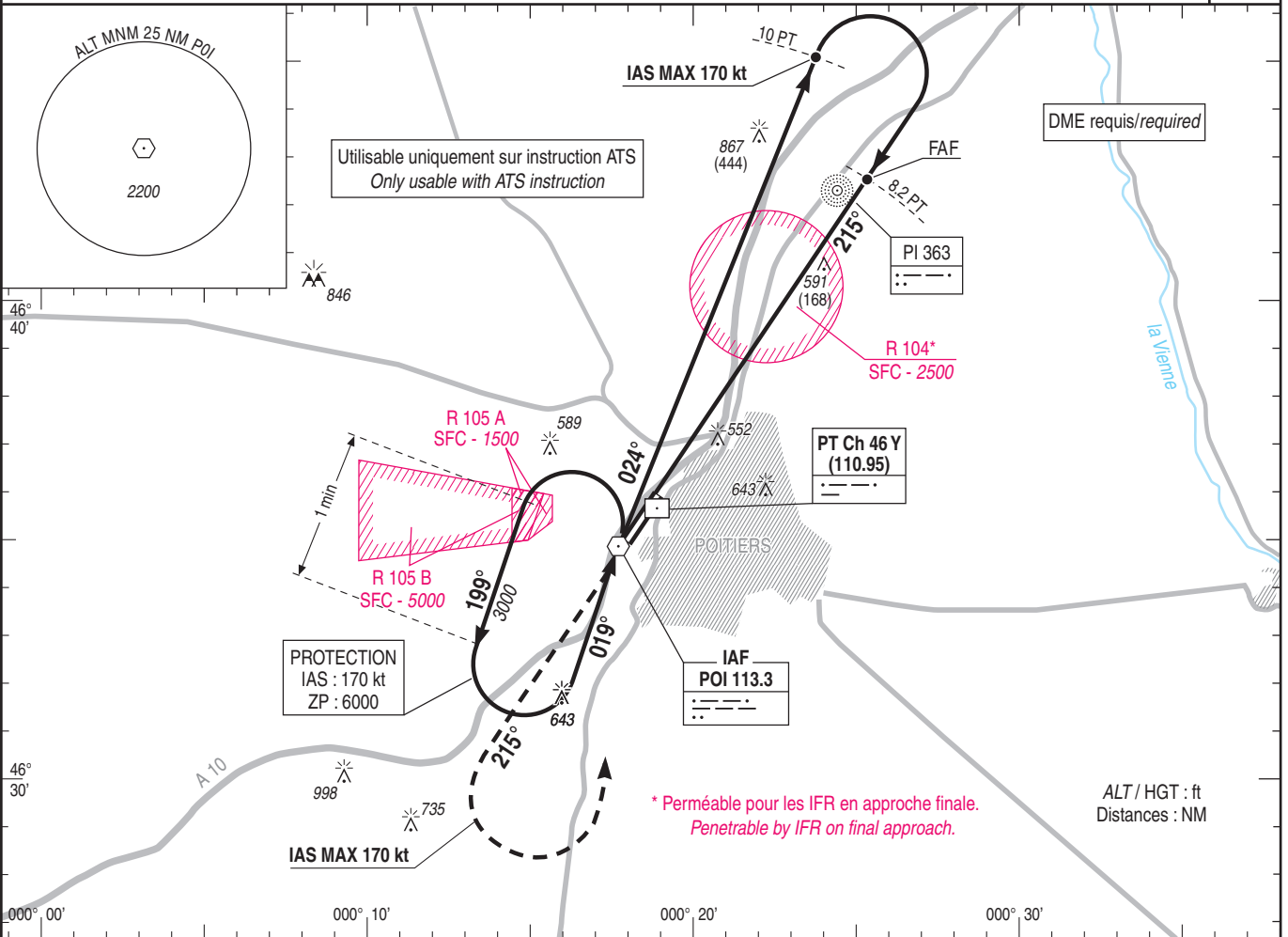
APPROCHE AUX INSTRUMENTS

POITIERS BIARD

Instrument approach
CAT A B C
ALT AD : 423 (16 hPa), THR : 421

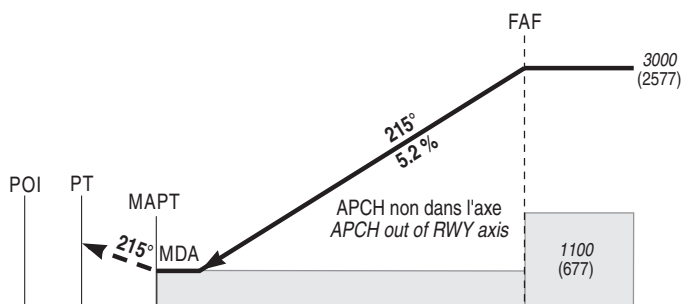
VOR z RWY 21

ATIS POITIERS : 121.775 APP : POITIERS Approche/Approach 134.1 TWR : POITIERS Tour/Tower 118.5	VAR 1° W (10)
--	---------------------



TA : 5000

API : Monter RM 215° (RDL 035° POI).
 A POI, suivre le RDL 215° de POI en montée vers 2000 (1577).
 A 2000 (1577), tourner à gauche vers POI en montée vers 3000 (2577).
Ne pas tourner avant POI.
 Monter à 2000 (1577) avant d'accélérer en palier.
 Missed APCH : Climb MAG 215° (RDL 035° POI).
 At POI, follow RDL 215° POI up to 2000 (1577).
 At 2000 (1577), turn left to POI up to 3000 (2577).
Do not turn before POI.
 Climb up to 2000 (1577) prior to level acceleration.



DME PT	← (NM)	0.2	1	8.2
THR	← (NM)	0.8	8	

MNM AD : distances verticales en pieds, RVR et VIS en mètres./Vertical distances in feet, RVR and VIS in metres REF HGT : ALT AD

CAT	VOR z OCH : 415		MVL/Circling (1)		DME PT NM	8	7	6	5	4	3	2
	MDA (H)	RVR	MDA (H)	VIS								
A	1400		950 (520)	1500	ALT	2940	2630	2310	1990	1680	1360	1050
B	840 (420)	1500	950 (520)	1600	(HGT)	(2517)	(2207)	(1887)	(1567)	(1257)	(937)	(623)
C		1600	1050 (620)	2400								

Observations/Remarks : (1) MVL interdites au Sud-Est de la piste./ (1) Circling is prohibited SE of RWY.

FAF - MAPT	7.2 NM	70 kt	85 kt	100 kt	115 kt	130 kt	145 kt	160 kt
FAF - THR	8 NM	6 min 10	5 min 04	4 min 19	3 min 45	3 min 19	2 min 58	2 min 42
VSP (ft/min)		6 min 51	5 min 39	4 min 48	4 min 10	3 min 41	3 min 18	3 min 00
		370	450	530	610	685	765	840

APPROCHE AUX INSTRUMENTS

POITIERS BIARD

Instrument approach

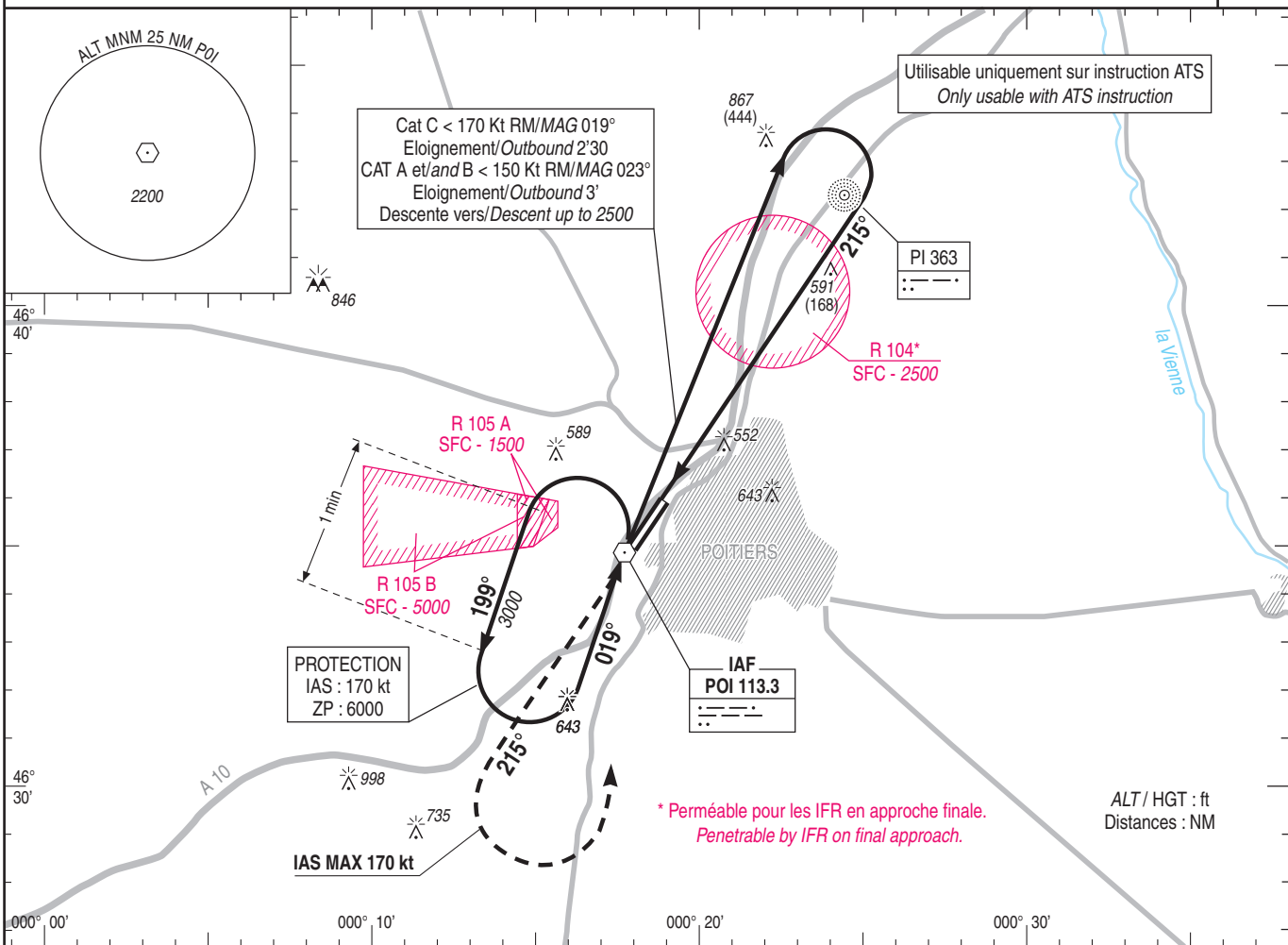
CAT A B C

ALT AD : 423 (16 hPa), THR : 421

VOR y RWY 21

ATIS POITIERS : 121.775
APP : POITIERS Approche/Approach 134.1
TWR : POITIERS Tour/Tower 118.5

VAR
1° W
(10)



TA : 5000

API : Monter **RM 215°** (RDL 035° POI) vers **2000** (1577). A **POI**, suivre la **RM 215°**.
A **2000** (1577), tourner à **gauche** vers **POI** en montée vers **3000** (2577).
Ne pas tourner avant le MAPT.
Monter à **2000** (1577) avant d'accélérer en palier.

*Missed APCH : Climb **MAG 215°** (RDL 035° POI) up to **2000** (1577).
At **POI**, follow **MAG 215°**. At **2000** (1577), turn **left** to **POI** up to **3000** (2577).
Do not turn before MAPT.
Climb up to **2000** (1577) prior to level acceleration.*

MNM AD : distances verticales en pieds, RVR et VIS en mètres. / Vertical distances in feet, RVR and VIS in metres

REF HGT : ALT AD

CAT	VOR y OCH : 470		MVL/Circling ⁽¹⁾	
	MDA (H)	RVR	MDA (H)	VIS
A		1400	950 (520)	1500
B	900 (470)	1500	950 (520)	1600
C		1600	1050 (620)	2400

Observations/Remarks : (1) MVL interdites au Sud-Est de la piste. / (1) Circling is prohibited SE of RWY.

APPROCHE AUX INSTRUMENTS

POITIERS BIARD

Instrument approach

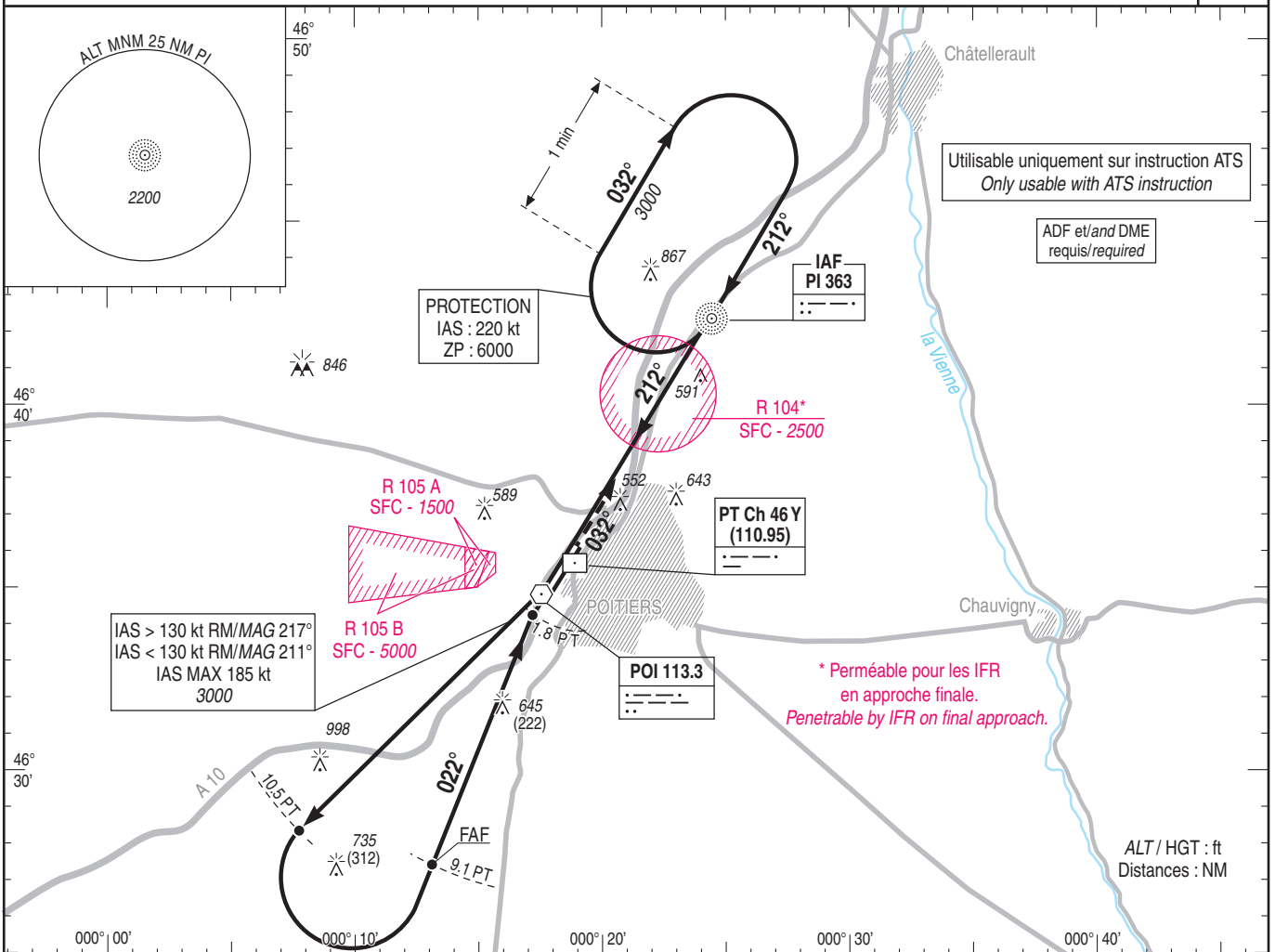
CAT A B C D

ALT AD : 423 (16 hPa), THR : 417

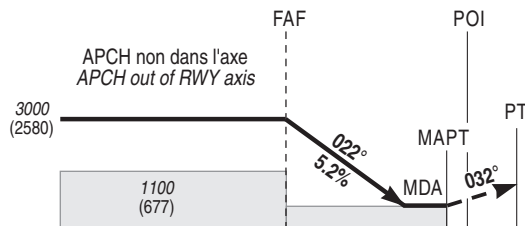
VOR RWY 03

ATIS POITIERS : 121.775
APP : POITIERS Approche/Approach 134.1
TWR : POITIERS Tour/Tower 118.5

VAR
1° W
(10)



TA : 5000



API : Monter RM 022° (RDL 022° de POI) vers 3000 (2577).
A POI suivre le RDL 032° vers PI en montée.
Monter à 1300 (877) avant d'accélérer en palier.

Missed APCH : Climb MAG 022° (RDL 022° POI) up to 3000 (2577).
At POI follow RDL 032° up to PI.
Climb up to 1300 (877) prior to level acceleration.

→ DME PT (NM)	9.1	1.8
→ THR (NM)	8	0.7

MNM AD : distances verticales en pieds, RVR et VIS en mètres. / Vertical distances in feet, RVR and VIS in metres REF HGT : ALT AD

CAT	VOR OCH : 468		MVL/Circling (1)		DME PT NM ALT (HGT)	8	7	6	5	4	3	2
	MDA (H)	RVR	MDA (H)	VIS								
A		1500	950 (520)	1500	2660	2340	2030	1710	1390	1080	760	
B	900 (470)	1500	950 (520)	1600	(2237)	(1917)	(1607)	(1287)	(967)	(657)	(337)	
C		1500	1050 (620)	2400								
D		2000	1130 (700)	3600								

Observations/Remarks : (1) MVL interdites au Sud-Est de la piste. Circuit AD RWY 21 : 1000 ft à droite ou à gauche.
(1) Circling is prohibited SE of RWY. AD circuit RWY 21 : 1000 ft right hand or left hand.

FAF 03 - MAPT	7.29 NM	70 kt 6 min 14	80 kt 5 min 27	90 kt 4 min 51	100 kt 4 min 22	185 kt 2 min 21
VSP (ft/min)		370	420	475	525	975

APPROCHE AUX INSTRUMENTS

POITIERS BIARD

Instrument approach

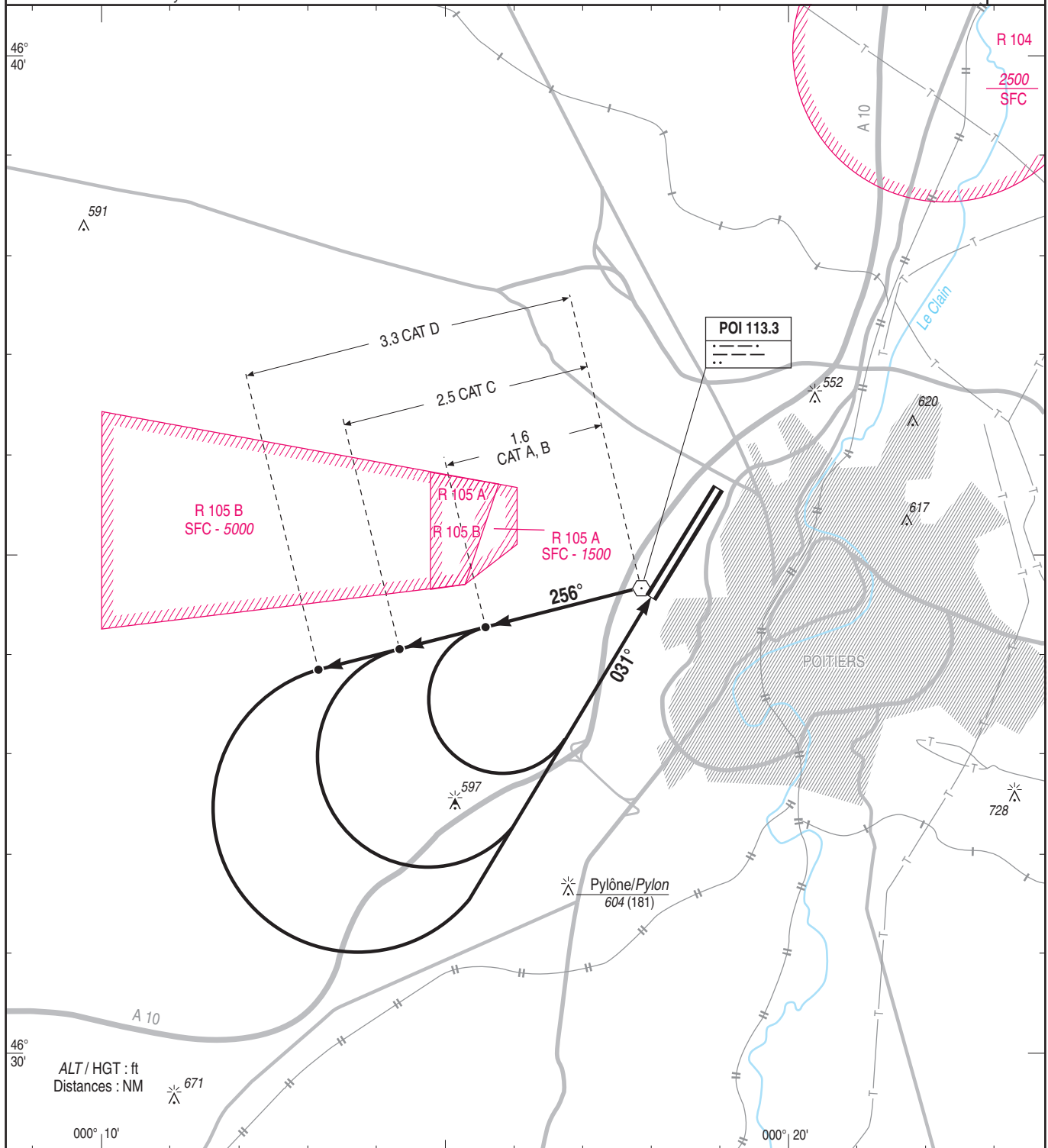
CAT A B C D

ALT AD : 423 (16 hPa), THR : 417

VPT RWY 03

ATIS POITIERS : 121.775
 APP : POITIERS Approche / Approach 134.1
 TWR : POITIERS Tour / Tower 118.5
 Absence ATS : A/A F/R seulement. Obtenir le QNH de POITIERS auprès de BORDEAUX Contrôle 127.675
 A/A F/R only. Obtain QNH POITIERS from BORDEAUX Control 127.675

VAR
1°W
(10)



MNM AD : distances verticales en pieds, VIS en mètres. / Vertical distances in feet, VIS in metres REF HGT : ALT AD

CAT	VPT	
	MDA (H)	VIS
A	960 (540)	1500
B	960 (540)	1600
C	1020 (600)	2400
D	1120 (700)	3600