

AD 2.LFEC		
AD 2 LFEC ADC 01	AD 2 LFEC DATA 01	AD 2 LFEC IAC 01

CARTE D'AERODROME

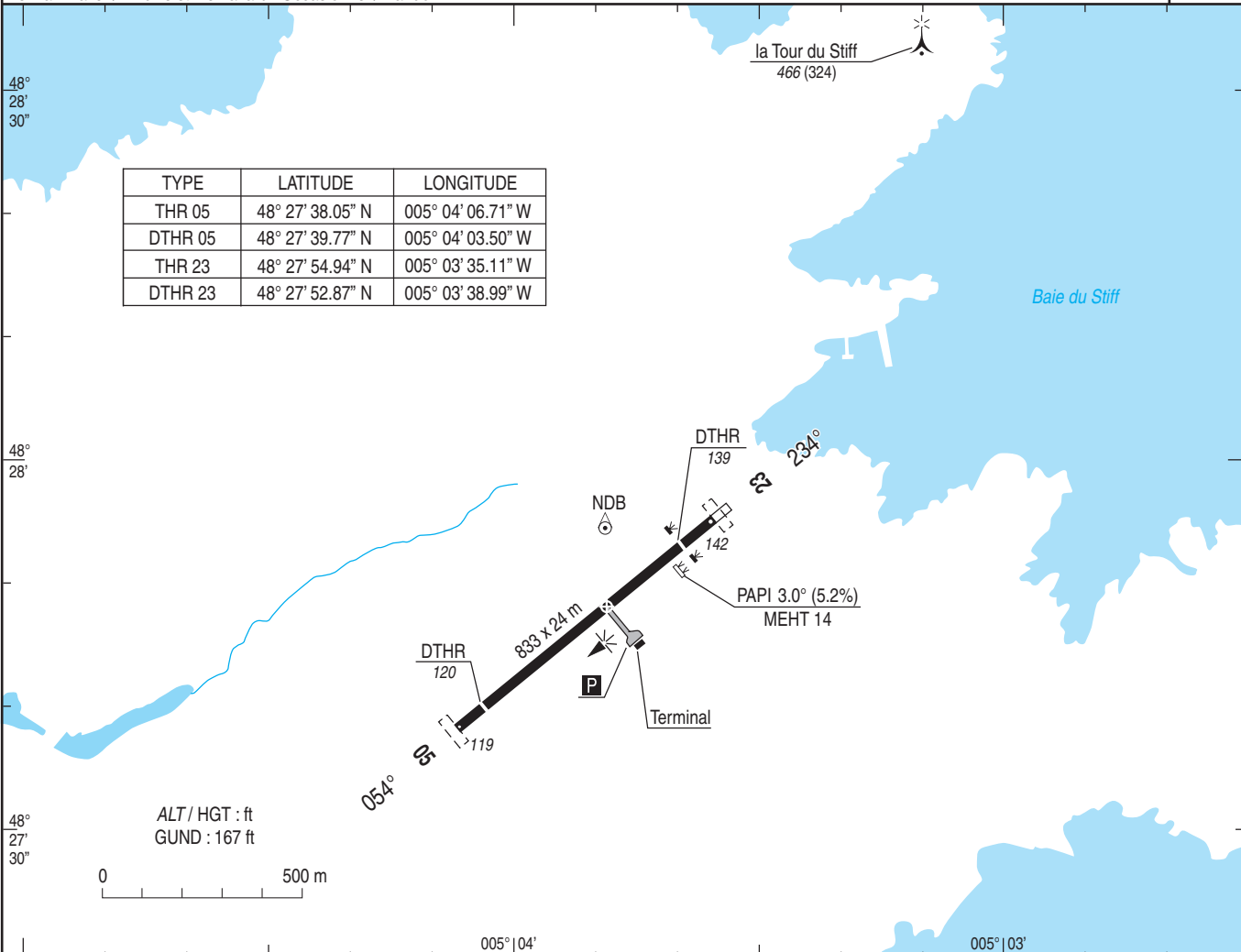
Aerodrome chart
ALT AD : 142 (5 hPa)

Ouvert à la CAP
Public air traffic

OUESSANT
48 27 48 N - 005 03 49 W

VAR
3°W
(10)

ATS : AFIS
- du/from 01/10 au/to 31/05 :
LUN-VEN / MON-FRI : 0600-0830, 1230-1530 - SAM / SAT : 0600-0830, 1330-1530 - DIM et JF / SUN and HOL : 1330-1530 (HIV/WIN + 1 HR).
- du/from 01/06 au/to 30/09 :
LUN-SAM / MON-SAT : 0600-0930, 1230-1530 - DIM et JF / SUN and HOL : 1330-1530 (HIV/WIN + 1 HR).
En dehors de ces horaires / Outside these HOR :
- O/R PN 1 HR pour les évacuations sanitaires / for EVASAN.
- PPR la veille exclusivement pour vols commerciaux non programmés / the day before only for non scheduled commercial flights.
Aérodrome d'Ouessant ☎ 02 98 48 82 09.
AVT : NIL
Péril animalier / Wildlife strike hazard : Occasionnel / Random.



RWY	BALISAGE/Lighting		TORA	TODA	ASDA	LDA	NATURE Surface	RESIST. Strength	MINIMUM TKOF (RVR : m)	
	APCH	RWY							CAT A	CAT B
05	NIL	LIL	833	863	883	748	Revêtement Paved	5.7 t	600*	600*
23	NIL	LIL	833	863	833	730	Paved		600*	600*
* 800 m : HN ou/or absence ATS										

CONSIGNES RECOMMANDEES POUR UN DEPART IFR / RECOMMENDED INSTRUCTIONS FOR IFR DEPARTURES

RWY 05 : Monter dans l'axe (RM 054°) jusqu'à 800 (658) (1), puis route directe en montée jusqu'à l'altitude de sécurité en route.
Ne pas tourner avant d'atteindre 800 (658).
(1) Obstacle Tour du Stiff situé à 1084 m de la DER à gauche de l'axe.
RWY 23 : Monter dans l'axe (RM 234°) jusqu'à 1000 (858), puis route directe en montée jusqu'à l'altitude de sécurité en route. Ne pas tourner avant la DER.
Eviter le survol de l'agglomération de LAMPAUL.
RWY 05 : Climb straight ahead (MAG 054°) up to 800 (658) (1), then direct route up to enroute safety altitude. Do not turn before passing 800 (658).
(1) Obstacle Tour du Stiff located at 1084 m from DER to the left from axis.
RWY 23 : Climb straight ahead (MAG 234°) up to 1000 (858), then direct route up to enroute safety altitude. Do not turn before the DER.
Avoid flying over LAMPAUL locality.

BALISAGE / Lighting :
RWY 05/23 : Seuils et extrémités BL.
RWY 05/23 : DTHR and RWY ends LIL.

OBSERVATIONS / Remarks :
En raison de la présence de la zone D 18, en cas de départ IFR en l'absence de service ATS, demander la clairance à IROISE APP/AFIS 119.575 MHz ou ☎ 02 98 32 02 32.
Due to D 18, in case of IFR departure without ATC, request clearance to IROISE APP/AFIS 119.575 MHz or ☎ 02 98 32 02 32.

DATA

OUESSANT

POINTS / REPERES ESSENTIELS DES PROCEDURES CONVENTIONNELLES

Way-points / Conventional procedures main fixes

IDENTIFICATION / FONCTION <i>Identification/ Function</i>	COORDONNEES <i>Coordinates</i>
IAF NDB OSA	48° 27' 54.8" N - 005° 03' 48.7" W

APPROCHE AUX INSTRUMENTS

OUESSANT

Instrument approach

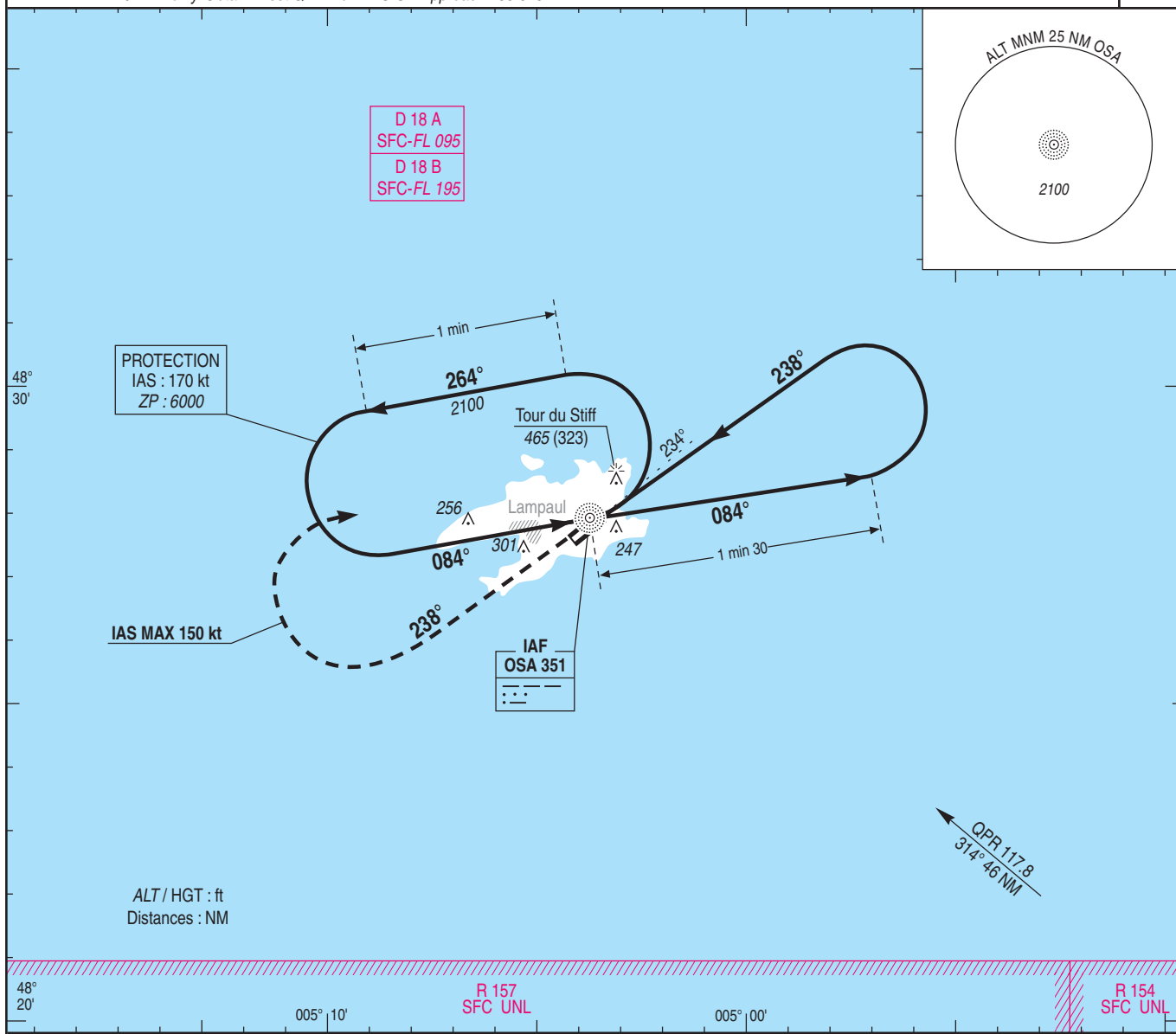
CAT A B

ALT AD : 142 (5 hPa), DTHR : 139

NDB RWY 23

APP : NIL
TWR : NIL
AFIS : OUESSANT Information 118.1 (FR seulement /FR only)
Absence ATS : A/A FR seulement. Obtenir le QNH de Brest auprès de IROISE Approche 135.825.
A/A FR only. Obtain Brest QNH from IROISE Approach 135.825.

VAR
3°W
(10)



TA : 5000

API : Monter au QDR 238° de OSA (RM 238°). A 1400 (1258) tourner à droite vers OSA en montée vers 2100.

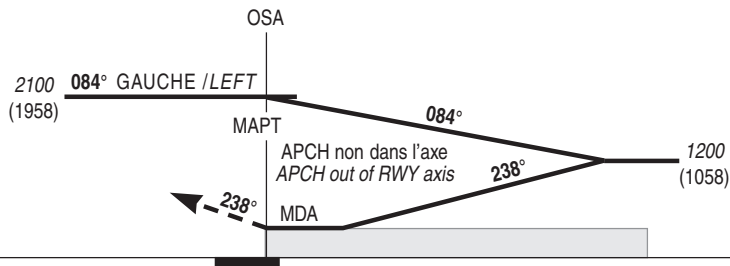
Ne pas tourner avant le MAPT.

Monter à 1400 (1258) avant d'accélérer en palier.

Missed APCH : Climb QDR 238° OSA (MAG 238°). At 1400 (1258) turn right to OSA up to 2100.

Do not turn before MAPT.

Climb to 1400 (1258) prior to level acceleration.



MNM AD : distances verticales en pieds, RVR et VIS en mètres. /Vertical distances in feet, RVR and VIS in metres.

REF HGT : ALT AD

CAT	NDB (1) OCH : 623		MVL/Circling (1)		MVL/Circling (1) absence ATS HJ seulement /only	
	MDA (H)	RVR	MDA (H)	VIS	MDA (H)	VIS
A B	770 (630)	2900	770 (630)	2900	870 (730)	2900

Observations /Remarks : (1) Circuit AD RWY 05 et 23 : interdits au Nord de la piste. / (1) Northland circuit prohibited.