

AD 3.LFLJ		
AD 3 LFLJ ATT 01	AD 3 LFLJ TXT 01	AD 3 LFLJ TXT 02

ATTERRISSAGE A VUE

Visual landing

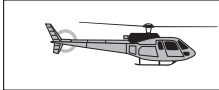
Usage restreint
Restricted use

COURCHEVEL

Altiport / Mountain airfield

AD3 LFLJ ATT 01

07 APR 11

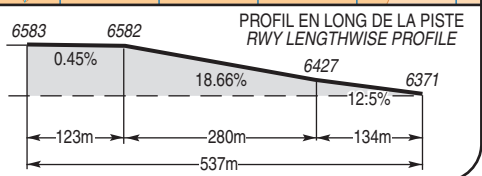
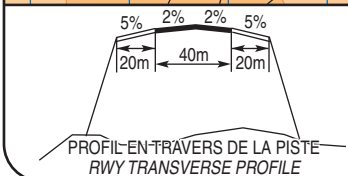
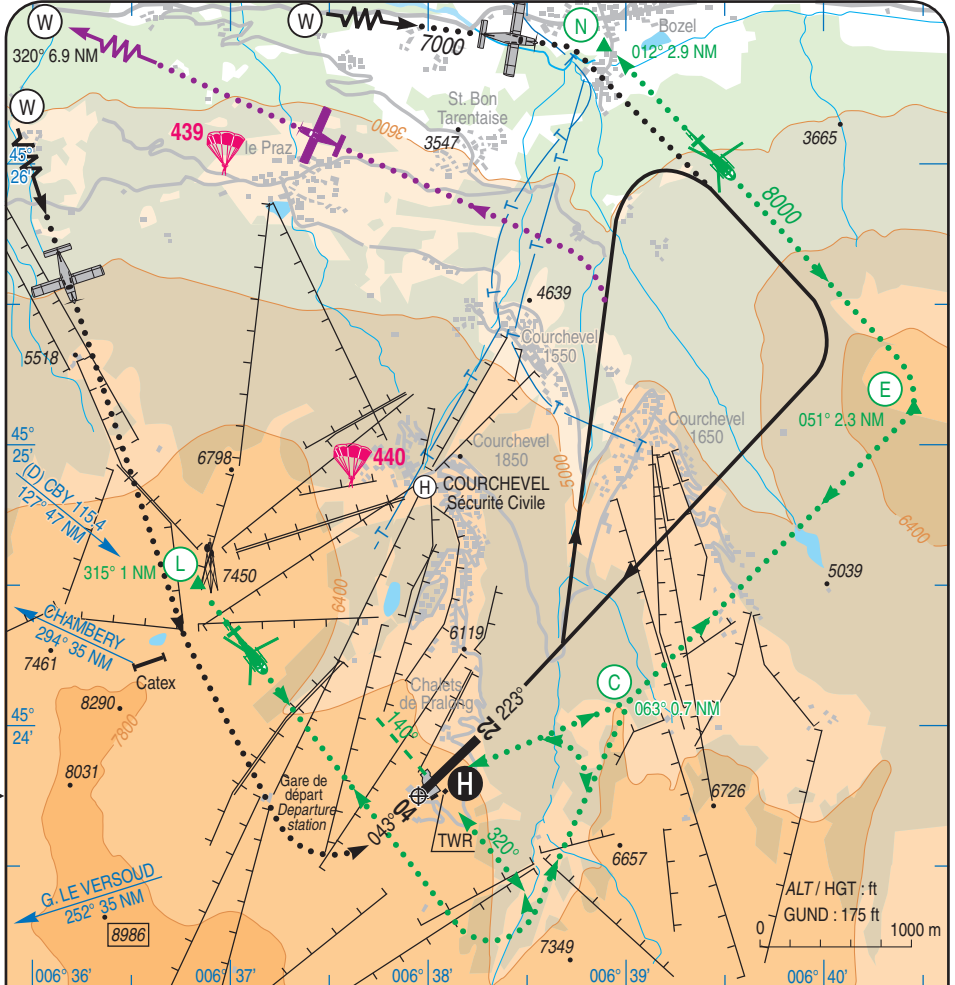


ALT SUP : 6583 (219 hPa) ALT INF : 6371 (212hPa)
 LAT : 45 23 45 N
 LONG : 006 37 57 E

LFLJ
 VAR : 1°E (10)

AFIS : 120.075 - Absence AFIS A/A (120.075) FR uniquement/only

EN SURFACE / ABOVE GROUND
 ZONE NON HABITEE / UNINHABITED AREA
 SOUS CATEGORIE HB / HB SUBCATEGORY



COURCHEVEL

Altiport / Mountain Airfield

AD3 LFJL TXT 01

07 APR 11



Conditions générales d'utilisation de l'AD

AD inutilisable hors piste et plateforme de stationnement.

Dangers à la navigation aérienne

Présence possible de talus de neige, de hauteur importante, en bordure de piste.

Procédures et consignes particulières

Survol de la station COURCHEVEL 1850 et de MORIOND interdit.

AD ouvert de 0600 à 1700 (HIV + 1 HR)

Tour de piste interdit entre 1030 et 1230

Limitation des tours de piste à deux par avion, sauf ACFT basés et autorisation spéciale de l'exploitant

☎ + 04 79 08 26 02.

HEL: atterrissage obligatoire sur la plateforme H située au sud de la piste. Pour les manœuvres d'atterrissage et de décollage, les HEL utiliseront un axe orienté 140°/320°. Décollage QFU 140° préférentiel. Atterrissage QFU 320° préférentiel.

Zone préférentielle de LDG forcé: 020°/2,7 NM AD, au fond de vallée.

TKOF : Un HEL ne décollera pas, route 320° depuis l'héliport lorsqu'un avion est au décollage, ou aligné en finale pour l'atterrissage.

Respecter les circuits publiés dans la mesure du possible afin de ne pas survoler les habitations à proximité, de L'AD.

Stationnement interdit en position alignement de TKOF.

ARRIVEE HEL :

Points d'entrée : N, E et L. Respecter les trajectoires et altitudes publiées dans la mesure du possible.

- Par le travers Nord-Est du col de la Loze (point L) à 8000 ft, puis débiter la descente vers 7000 ft, et suivre le cheminement en fonction du QFU utilisé.

- Par le Nord (point N) à 8000 ft, après l'étape de base, descendre vers le point C à 7000 ft et suivre le cheminement en fonction du QFU utilisé.

DEP : Par les points L et N.

REFERENCE ALTIMETRIQUE : QNH

AFIS ouvert : QNH fourni par COURCHEVEL Information.

AFIS fermé : Corréler le réglage altimétrique avec les observations effectuées lors du passage verticale de la plateforme.

General AD operating conditions

AD unusable out of RWY and PRKG platform.

Air navigation hazards

Very high snowdrifts can be located on the edges of the RWY.

Procedures and special instructions

Overflying the Station of COURCHEVEL 1850 and MORIOND is prohibited.

AD opening HOR: 0600-1700 (HIV + 1 HR)

Training patterns prohibited between 1030 and 1230

Only two traffic patterns authorized by ACFT, except for home-based ACFT and AD operator authorization

☎ + 33 (0) 79 08 26 02.

HEL: Landing compulsory on H platform, located in the south of the RWY. For LDG and TKOF, HEL will use an axis 140°/320°. TKOF preferred QFU 140°. LDG preferred QFU 320°.

Preferential crashing zone: 020°/2,7 NM AD, at the bottom of the valley.

TKOF: HEL shall not take off, track 320° from heliport, when an aircraft is taking off or in final for landing.

Comply with published circuits as far as possible in order not to overfly built up areas near AD.

PRKG prohibited in position line up to TKOF.

HEL ARRIVAL :

Entry points : N, E and L. Comply with published tracks and altitudes as far as possible.

- Abeam North-East "Col de la Loze" (L point) at 8000 ft, then start the descent to 7000 ft, and follow the route according to the QFU in use.

- Coming from North (N point), after the base leg, direct to C point descending to 7000 ft, and follow the route according to the QFU in use.

DEP: Passing by L and N points.

ALTIMETER SETTING: QNH

AFIS open: QNH is given by COURCHEVEL Information.

AFIS closed: Set the altimeter according to the observations when passing overhead platform.



Points de compte rendu HEL

HEL Reporting points

Points	Coordonnées / Coordinates	Noms / Names
N	45°26'35"N - 006°38'50"E	Bozel
E	45°25'12"N - 006°40'34"E	Croix sur la Dent du Villard Cross on the Dent du Villard
C	45°24'04"N - 006°38'52"E	Carrière/Quarry crête des Gravelles
L	45°24'31"N - 006°36'53"E	Pylône "7450" arrivée des remontées méca- niques/Pylon "7450" Ski lifts arrival

Informations diverses / Miscellaneous

HIV + 1HR / WIN + 1HR

Les informations de source **non DGAC** de cette rubrique sont communiquées sous toute réserve.
Non DGAC informations in this document are communicated with all reserve.

1 - **Situation / Location** : 2 km S Courchevel (73 - SAVOIE).

2 - **ATS**: AFIS - HOR annoncés par NOTAM / HOR announced by NOTAM ☎ 04 79 08 26 02.

3 - **VFR de nuit / Night VFR** : non homologué / non homologated.

☛ 4 - **Exploitant d'aérodrome / AD operator** : Mairie de St-Bon ☎ 04 79 08 26 02 FAX: 04 79 08 37 84

5 - **AVA** : RHONE ALPES

6 - **BRIA** : LYON (voir / see GEN).

7 - **Préparation du vol / Flight preparation** : NIL

Acheminement PLN VFR / Addressing VFR FPL voir / see GEN.

8 - **MET** : VFR : voir / see GEN VAC

IFR : voir / see GEN IAC

Station : NIL.

9 - **Douanes, Police / Customs, Police** : PPR 24 HR ☎ 04 79 82 12 01 - FAX : 04 72 82 12 02.

☛ 10 - **AVT** : Carburants / Fuel : 100 LL.- JET A1. HOR annoncés par NOTAM
 HOR announced by NOTAM ☎ 04 79 08 26 02

☛ 11 - **SSLIA** : Niveau 1 / Level 1 :
 Niveau 2 / Level 2 : HOR annoncés par NOTAM / HOR announced by NOTAM

12 - **Péril animalier / Wildlife strike hazard** : NIL.

13 - **Hangars pour aéronefs de passage / transient aircraft hangar** :

Hangar SAF : HEL, possible PPR 24HR SAF.

Hangar ACB : ACFT et / and HEL possible PPR 24 HR - AFIS.

14- **Réparations / Repairs** : NIL.

15 - **ACB** : du Dauphiné Courchevel ☎ 04 79 08 31 23

des trois vallées Courchevel ☎ 04 79 00 20 64

SAF (Hélicoptères) ☎ 04 79 08 00 91.

16 - **Transports / Transport** : Taxis O/R, Navette Altïport Courchevel 1850 : HIV.

Taxi O/R, Shuttle Mountain Airfield Courchevel 1850 : WIN.